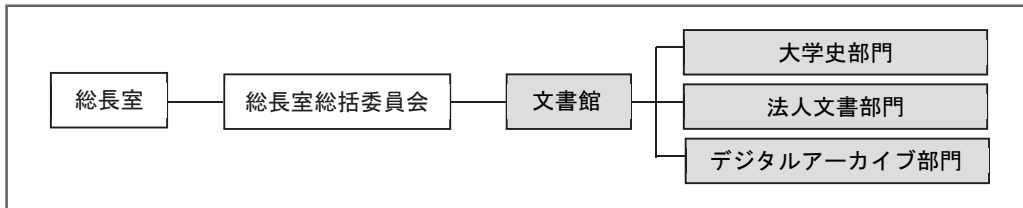


活動報告 (2016年1月～12月末)

1. 組織、構成員

1-1. 組織



1-2. 文書館構成員一覧

役職	氏名
館長	羽田 正
副館長	吉見 俊哉
顧問	佐藤 慎一
准教授	森本 祥子
特任助教	加藤 論
特任助教	宮本 隆史
教務補佐員	小川智瑞恵
教務補佐員	小根山美鈴
教務補佐員	白川 栄美
事務補佐員	村上こずえ

1-3. 文書館運営委員会構成員一覧

所屬	氏名
文書館長	羽田 正
文書館副館長	吉見 俊哉
新領域創成科学研究科	雨宮 慶幸
医学系研究科	大江 和彦
教育学研究科	小国 喜弘
人文社会系研究科	鈴木 淳
総合研究博物館	西野 嘉章
工学系研究科	藤井 恵介
工学系研究科	堀 浩一
総合文化研究科	岡本 拓司
情報システム本部	玉造 潤史
文書館	森本 祥子
総合企画部長	児島 昌樹
本部総務課長	瀧村 剛司
本部広報課長	茅田 健一

(2016年11月現在)

1-4. 施設・設備・環境

1-4-1. 施設・設備

	本郷本館	柏分館
所在地	本郷キャンパス 医学部1号館 S109・S110・SC105・SC210	柏キャンパス 総合研究棟 609・620・653・659・661・ 663・671
収蔵室	2室（59 m ² ）	6室（約500 m ² ）
閲覧室	1室（4席） 開架書棚あり	1室（8席） 開架書棚あり
執務室	1室（職員3名）	2室（職員4名）
収蔵棚	固定式書架	固定式書架 新聞専用書架（4台） マップキャビネット（2台）
ドライキャビネット	—	2台（低湿用）
マイクロリーダー	1台（閲覧室）	—
写真撮影台	—	1台（閲覧室）
複写機	1台（執務室）	1台（執務室）
ブックスキャナー	—	1台（閲覧室）

1-4-2. エリア内環境

	本郷 S109	本郷 SC105	柏 609	柏 620	柏 653・659・661・ 663・671
床	ビニール		カーペット		
蛍光灯	美術・博物館用蛍光灯		LED		
窓（対策）	あり ブラインド閉		あり ブラインド・暗幕閉 (671は消防隊進入口のため措置なし)		
空調 （エアコン）	あり（換気扇あり） *稼働時の設定は25℃（ドライ）				
データロガー	1台	1台	3台	1台	各1台
除湿機	—		4台	—	各1台
消火器	二酸化炭素消火器 各1台			2台	
清掃	業者による定期的清掃				
防虫・防カビ 対策	害虫トラップ設置・モニタリングによるIPM 「モルデナイベ」等使用による殺虫				

1-5. 会議

1-5-1. 平成27年度東京大学文書館運営委員会

◎第3回

日時：2016年3月9日 10:00～11:00

場所：安田講堂2階 大会議室

議事：(1) 平成27年度第1回・第2回運営委員会議事要旨確定
(2) 文書館人事について(報告)
(3) 東京大学文書館利用等規則の改定について
(4) 『東京大学史紀要』の編集体制整備について
(5) その他

◎第4回

日時：2016年9月13日

場所：メールにて審議

議事：『東京大学史紀要』の編集に関する規定の整備について
・『東京大学文書館紀要』編集等規則
・『東京大学文書館紀要』投稿・執筆要領

1-5-2. 文書館内会議 全12回

場所：文書館本郷本館、柏分館

2. 業務・活動

2-1. 資料の受入・整理・公開

2-1-1. 資料の受入

(1) 大学法人文書(特定歴史公文書等)：107件

◎内訳

- ・農学生命科学研究科・農学部教授会
- ・薬学系研究科・薬学部 教授会・教授総会
- ・産学官連携戦略展開事業ほか

(2) 歴史資料等：13件

◎内訳

- ・宇野哲人関係資料(書簡、原稿等)
- ・小早川光太郎関係資料(国立大学法人化関係資料一式)
- ・上田清・康太郎関係資料(追加寄贈分…緑会雑誌、会社法講義案ほか)
- ・西澤明生関係資料(総合研究博物館小石川分館 開館記念の絵葉書セット、宇宙線研の2016年のカレンダーほか)
- ・白菊会本部関係資料(日誌・手帳関係、白菊会ほか事務・会議関係ファイルほか)
- ・高橋俊英関係資料(文科大学の卒業証書および卒業論文)
- ・田口文太関係資料(第一高等学校(水泳助手委嘱状、写真、絵葉書、書簡)・東京帝国大学関係(陸軍衛生部依託学生任命状)ほか)
- ・羽田正関係資料(国立大学制度研究会の会議資料)
- ・廣渡清吾関係資料(東大憲章の制定過程、法人化東大10項目ほか)
- ・前田正史関係資料(執行部在任中の手元資料)
- ・守矢日出男関係資料(追加寄贈分…学生証、身分証明書、講義ノート等)
- ・矢内原忠雄関係資料(書簡、写真等)
- ・工学部応用化学科卒業写真帖(大正11年3月卒)

2-1-2. 資料公開

(1) 大学法人文書（特定歴史公文書等） 4件

総合企画部		財務部	
S0087	東大紛争関連資料（庶務部）	S0041	財務部資産課旧蔵資料
S0091	テレフォンニュース原稿	資産管理部	
		S0042	資産管理部資産課旧蔵資料

(2) 歴史資料等 10件

教員資料		学生資料	
F0076	法学部長室寄贈資料	F0116	谷口義治関係資料
職員資料		F0041	村上兵助関係資料
F0158	東京帝国大学本部構内実測図	F0173	飯島正之助関係資料
F0181	広報室職員寄贈資料	F0217	田口文太関係資料
F0102	内田武寄贈写真	F0107	山本義隆関係資料
F0218	照沼康孝寄贈資料		

2-1-3. 資料閲覧・レファレンス

- (1) 事務利用（2016年1月～12月末） 4件
 (2) 一般利用（同上） 97件
 (3) レファレンス（同上） 65件

2-2. 視察・見学受入

- 2月 4日 北里柴三郎記念室1名、収蔵庫見学受入（本）
 2月 12日 情報学環1名、附属図書館1名、収蔵庫見学受入（柏）
 2月 22日 新領域創成科学研究科大学院生1名、収蔵庫見学受入（柏）
 2月 26日 大和裕幸理事、視察のため来館（本）
 3月 10日 総合図書館1名、収蔵庫見学受入（柏）
 4月 14日 東京藝術大学1名、収蔵庫見学受入（本）
 8月 31日 大牟田市職員3名、視察のため来館（柏）
 11月 11日 水戸一高16名、施設見学+「アーカイブズ学と歴史学との学問領域の違いについて」模擬講義（本）

2-3. 展示関係

2-3-1. 展示会、関連企画の実施

東京大学柏キャンパス一般公開 2016

タイトル：知の蔵、文書館／BUNSHOKANです！

企画：展示「安田講堂の今昔」

収蔵庫見学「文書館ってどんなところ？」

会期：2015年10月21日（金）～10月22日（土）

会場：東京大学文書館柏分館

来場者：189名 内訳：73名（21日）、116名（22日）

展示資料：・教育に関する勅語（S0046/01, S0046/02）

・古在由直による「鉾害地調査報告第二」（F0003/01/0011）

・恩賜の銀時計（F0132）

・工学部学士試験の合格証明書 附 工学部規程（試験）（F0045/0002）

・67年前の学生証（F0159/0002）

・東大ダンス講習会会員証（F0159/0003）

2-4. 出陳協力

坂の上ミュージアム企画展「子規と帝国大学」展示のため資料貸出

期間：1月～6月、9月～11月

貸出資料：・加藤弘之 日記（明治十四年 日記 同十五年七月二十二日迄）（F0001/I-11）

・加藤弘之 辞令（年俸給与）（F0001/IX-55）

・加藤弘之 辞令（任帝国大学総長）（F0001/IX-22）

・銀製カップ（F0138）

・大講堂振り鐘（F0141）

2-5. 教育・研修事業

2016年度学習院大学大学院アーカイブズ学専攻アーカイブズ実習生受入

期 間：7月26日～8月1日、8月22日～8月28日

実習生：学習院大学大学院アーカイブズ学専攻 2名

東京大学大学院人文社会系研究科文化資源学研究専攻 1名（部分参加）

2-6. 出版活動（広報活動）

2-6-1. 紀要

『東京大学史紀要』第34号、2016年3月

2-6-2. 文書館ニュース

『東京大学文書館ニュース』第56号、2016年3月

『東京大学文書館ニュース』第57号、2016年9月

2-7. 学内連携事業

「基盤研究（A）矢内原忠雄学生問題研究所未発掘資料から見る 1950年代の学生運動と若者意識の分析」（研究代表者 吉見俊哉）科学研究費補助金、研究課題番号 25245058

研究会開催：2016年6月27日（月）、10月17日（月）

2-8. 学外連携事業

関東地区国立大学文書館情報交換会

◎第3回：7月20日（水） 東京外国語大学文書館
