

添付資料：

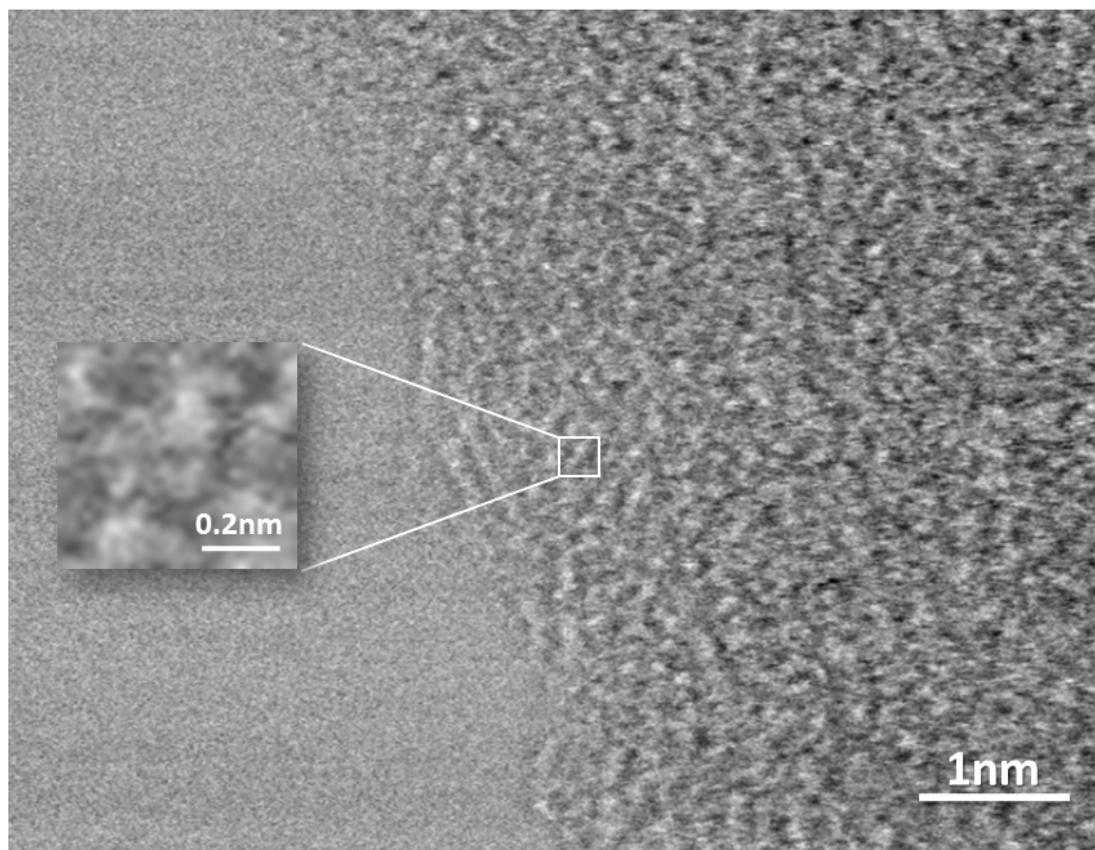


図1 <http://www.edge.iis.u-tokyo.ac.jp/ACSNano/Er-in-Glass-OLD.jpg>

通常の手法を用いて観察したエルビウム添加光ファイバー。ガラスの構造が複雑なため原子を識別できない。

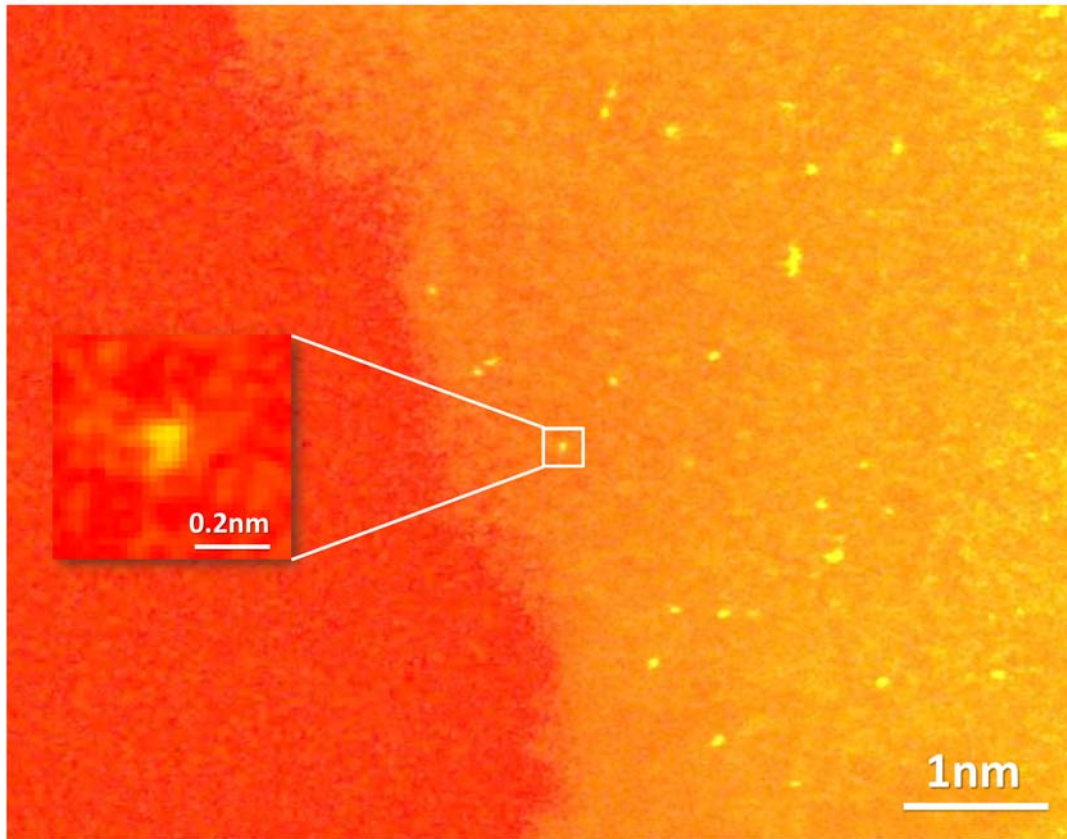


図2 <http://www.edge.iis.u-tokyo.ac.jp/ACSNano/Er-in-Glass-Color.jpg>

Cs-corrected HAADF-STEM法を用いた光ファイバー中エルビウムの原子像。白い輝点がエルビウム単原子。