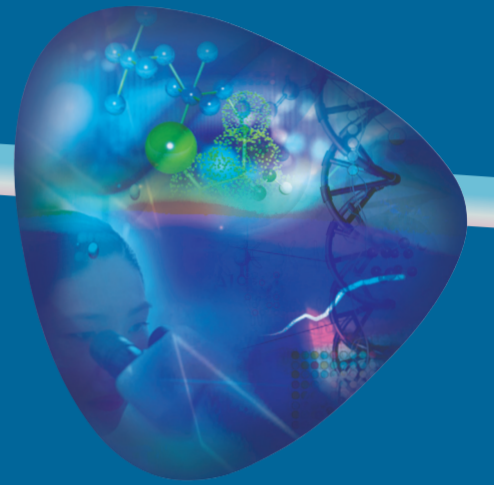


# がん研究分野の特性等を 踏まえた支援活動 公開シンポジウム

企画：がん支援企画委員会



## 日時

# 9月9日(水) 13:00~

午前10時30分より、「支援」の内容につきまして詳しく解説いたします。  
ぜひ10時30分からご参加ください。

## 場所

## 一橋講堂 学術総合センター2F 東京都千代田区一ツ橋2-1-2

## 参加申込みフォーム

<http://mos-jp.com/shien/sympo2015/>

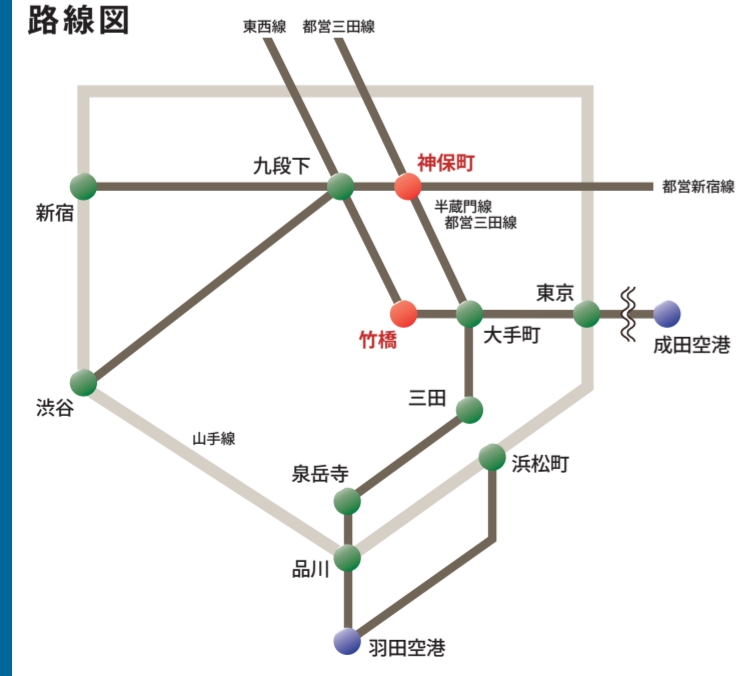
## PROGRAM

### 一橋講堂への経路



【一橋大学一橋講堂】  
〒101-8439 東京都千代田区一ツ橋2-1-2  
学術総合センター内  
東京メトロ半蔵門線、都営三田線、都営新宿線  
神保町駅(A8・A9出口)徒歩4分  
※A8出口は、近隣ビルの工事のため平成25年  
10月5日から閉鎖しております。  
お越しの際にはA9出口をご利用ください。  
東京メトロ東西線 竹橋駅(1b出口)徒歩4分

### 路線図



【東京駅からの主なアクセス】  
●「神保町駅」A9出口から 徒歩3分  
東京-(丸ノ内線・池袋方面)-  
大手町-(半蔵門線・中央林間方面)-  
神保町(10分)  
●「竹橋駅」1b出口から 徒歩4分  
東京-(丸ノ内線地下中央口より地下道で直結)-  
大手町-(東西線・中野方面)-  
竹橋(10分)  
●「車」5~10分  
地下に駐車場があります。ご利用の際は、一橋講堂利用  
案内窓口(03-4212-3900)にご相談ください。

【羽田空港からの主なアクセス】  
●「神保町駅」A9出口から 徒歩3分  
羽田空港-(京浜急行・品川方面)-  
泉岳寺-(都営浅草線・押上方面)-  
三田-(都営三田線・西高島平方面)-  
神保町(50分)

### お問い合わせ先

新学術領域研究  
がん研究分野の特性等を踏まえた支援活動  
研究代表者 今井浩三

代表事務局：東京大学 医科学研究所 〒108-8639 東京都港区白金台4-6-1

TEL：03-6409-2424 FAX：03-6409-2427 E-mail：2-ganshien@ims.u-tokyo.ac.jp 事務局担当 武居ゆり

<http://ganshien.umin.jp>

13:00~13:10 開会挨拶

13:10~13:30

シンポジウム 1

弓本 佳苗 九州大学 生体防御医学研究所  
ユビキチン化酵素Fbxw7のがんニッチに  
おける転移抑制メカニズムの解明

13:30~13:50

村谷 匡史 筑波大学 医学医療系生命医科学域  
ChIP-seqを用いた  
臨床組織検体のゲノム・エピゲノム統合解析

13:50~14:15

座長  
佐邊 寿孝  
北海道大学  
大学院医学研究科

広田 亨 公益財団法人がん研究会 がん研究所  
がん細胞における染色体制御システムの破綻：  
明かされつつある染色体不安定性の分子背景

14:15~14:40

平尾 敦  
金沢大学  
がん進展制御研究所

平尾 敦 金沢大学 がん進展制御研究所  
幹細胞の未分化性維持機構とがん

14:40~15:00 コーヒーブレイク

15:00~15:25

シンポジウム 2

上野 博夫 関西医科大学 医学部  
多色細胞系譜追跡法による  
成体幹細胞・がん幹細胞の解析

15:25~15:50

座長  
大野 茂男  
横浜市立大学  
大学院医学研究科

藤田 直也 公益財団法人がん研究会 がん化学療法センター  
キナーゼ融合型がん遺伝子を標的とした  
治療薬への耐性化機構の解明とその克服

15:50~16:15

大島 正伸  
金沢大学  
がん進展制御研究所

大島 正伸 金沢大学 がん進展制御研究所  
マウスモデルを用いた大腸がん  
ドライバー遺伝子変異の生物学的特徴化

16:15~16:20 閉会挨拶