

JEES STUDY TOUR

For International Students

JEES is seeking applications from international students who are interested in traditional crafts and emergency training in Japan.

◆**Date:** Saturday 16th December 2017.

◆**Schedule:** 9:45A.M. Meet in front of Kinshi Park (4-15-1, Kinshi, Sumida-ku)

10:00A.M (1) Emergency training

(2) Lunch time: Eating Chanko-nabe(Ingredients are vegetables and sea foods)

(3) Making Byobu (Traditional crafts)

4:30P.M. Finish this tour

<What' *Byobu*?>

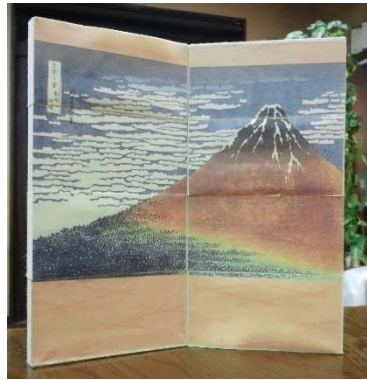
Byobu is folding screen. It was used to partition a space in a room.

<What's *Chanko-nabe*?>

Chanko-nabe is a sumo wrestlers' meal. Soup base and materials differ by Sumo stable.

<*Emergency training*>

You learn how to behave during an earthquake and how to use a fire extinguisher.



Byobu and Chanko-nabe

(Photos provided by 'VISIT SUMIDA' TOURISM OFFICE)

◆**Tour Fee:** **Free.** Lunch will be provided by JEES. Participant must cover transportation costs to and from the tour venue.

◆**Participants:** 30 international students studying in Japan

◆**Requirements:** Participants must have above JLPT N4 level Japanese proficiency.

◆**How to apply :** Please send an email to ix2@jees.or.jp with

1.the title : 『Study tour 20171216』

2.the text : (1)Your name (2)Gender (3)Age (4)Nationality (5)School name

(6) Mobile phone, (7) E-mail address (8) Resident address in Japan

(9)JLPT level

◆**Application deadline :** **Wednesday, 22th November 2017**

◆**Application result :** The result will be emailed to all the applicants on the end of November.

※When applications exceed the tour capacity, not all applicants can participate.

◆**Note** (1) The schedule is subject to change due to transportation and/ or weather conditions.

(2) Due to the necessity of prior arrangements for this group activity we cannot accommodate individual dietary requests.

(3) We will use your application information for insurance purpose.

◆**Inquiry :** Japan Educational Exchanges and Services (JEES),

International Exchange Division,

Email : ix2@jees.or.jp



公益財団法人 日本国際教育支援協会
Japan Educational Exchanges and Services

JEES 留学生スタディ・ツアー ～防災体験と伝統工芸品体験～

募集中!

◆開催日：2017年 12月 16日(土)

◆スケジュール：

9：45 錦糸公園入口(墨田区錦糸 4-15-1)に集合

10：00～16：30 ①防災体験(本所防災館) ※説明は、主に日本語です。

②昼食：ちゃんこ鍋(食材は、野菜と魚介類になります。)

③からくり屏風制作体験(片岡屏風店) ※説明は、主に日本語です。

16：30 解散

◆「屏風(びょうぶ)」とは…?

寝殿造(平安時代以前の貴族の家)の部屋の仕切り。平安時代以降は室内装飾として美術品へ発展。

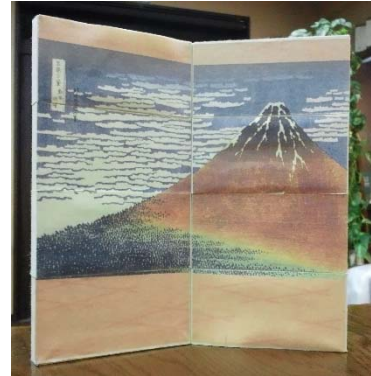
◆「ちゃんこ鍋」とは…?

相撲力士が食べる鍋料理のこと。“ちゃんこ”は力士が食べる食事のことを指します。

相撲部屋によって、ちゃんこ鍋の味や具材が異なります。

◆防災体験について

地震体験、暴風体験、消火活動体験等を行います。



からくり屏風制作体験
(写真提供：墨田区観光協会)

ちゃんこ鍋

(写真提供：墨田区観光協会)



◆参加費：無料(※自宅～集合場所、解散場所～自宅の交通費は自己負担)

昼食は JEES で準備しますので、食事制限のある方はご遠慮ください。

◆対象：日本国内の学校(大学、専門学校、高専、日本語学校)に在籍する
留学生 30名

◆応募方法：以下の内容を ix2@jees.or.jp に E-mail してください

件名：「12月16日スタディ・ツアー希望」

本文：①氏名 ②性別 ③年齢 ④国籍 ⑤在籍学校名 ⑥携帯電話番号 ⑦E-mail アドレス ⑧住所
⑨日能(JLPT)のレベル

◆申込み期限：2017年 11月 22日(水)

※応募者多数の場合は、ご参加いただけない場合があります。

◆応募結果：11月下旬に応募者全員に参加可否をメールでお知らせします。

◆注意事項：①交通事情・天候等によりスケジュールが変更する場合があります。

②食事内容は、参加者全員同一のものです。個別の要望には応じられません。

③個人情報、旅行保険加入のため使用します。

◆問合せ先：日本国際教育支援協会(JEES) 事業部 国際交流課 ix2@jees.or.jp

