

自宅から通えないので**経済的負担が心配!**という女子受験生へ

東京大学

さつき会奨学金の

ご案内



申請期間

2023年11月2日(木)~9日(木)

さつき会奨学金の
5つのポイント

01

自宅外通学
予定の女子
が対象

02

返済不要
(給付型)

5万円/月・4年間[※]

※6年制の課程は6年間・修士進学の場合は修業年限まで

03

出願前に
採用予定がわかる
予約型奨学金

04

入学支援金
30万円
を支給

05

東大女子の
先輩による
生活・進路相談

申請者の資格

入学後に自宅外から通学せざるをえない者であり、経済的な支援を必要とする者
(詳細については、下記webにて募集要項をご確認ください。)

応募方法

原則として卒業高校校長経由での応募となります。
作文、経済基準等の書類審査により選考します。

採用人数

最大
30名程度

奨学生の声

Y.Aさん (石川県 文III)

この奨学金をいただけたことで経済的余裕と心の余裕を得ることができ、自身が更に成長する機会に役立てることができています。また、他の女子学生や先輩の女性方と出会うことができて非常に心強いです。

Y.Mさん (大阪府 理I)

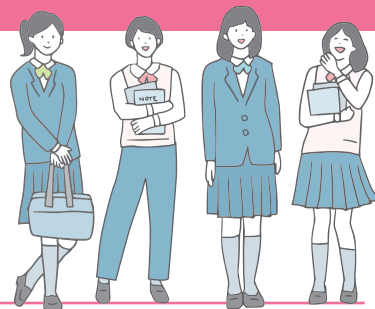
さつき会の中で、将来の方向性が似ている奨学生と出会うことができ、大学生活一般だけでなく進学選択やその後のキャリアのことも話し、相談できる仲間を得ることができました。

H.Mさん (愛知県 文III)

一人暮らしと並行して学業や部活に精を出すことは時に辛くもありますが、人生で最も多くのことを学び、成長することができていると感じています。さらに日々を充実させるチャンスをいただいたと身の引き締まる思いです。

K.Iさん (大阪府 理II)

さつき会の奨学金を有効活用して、わたしはこの学生生活中に、旅行や、資格の取得、国際交流活動などなんでも挑戦してみたいと思います。そして将来は自分の能力を発揮できる職業に就きたいです。



詳細および
応募書類はこちら



さつき会奨学金



さつき会奨学金は、経済的問題から、東大への進学をためらっている後輩を支援したいという、さつき会(東京大学女子ネットワーク&コミュニティ)の思いから生まれました。

https://www.u-tokyo.ac.jp/ja/students/welfare/h02_12.html