

《 会議室備品リスト 》

| ■特別会議室 | | | | |
|--|-----------|----|-------------|----------------------------|
| 地上3階 / 面積(104.05㎡) / 天井高(4.4m) / 定員(37名) | | | | |
| 煉瓦の内壁と高い天井で大変重厚感のある教室です。 | | | | |
| | 主たる備品 | 数量 | サイズ(縦/横)mm | 備考 |
| 1 | 多目的テーブル | 7 | 1,650/1,000 | 4名掛け |
| 2 | 半テーブル | 4 | 1,650/500 | 2台合わせると、多目的テーブルと同じ大きさになります |
| 3 | 会議用テーブル | 2 | 2,100/600 | 3名掛け |
| 4 | 会議用テーブル | 1 | 1,500/600 | 2名掛け |
| 5 | キャスター付椅子 | 33 | | |
| 6 | スタッキング椅子 | 4 | 約500/500 | |
| 7 | 講師テーブル | 1 | 1,100/500 | |
| 8 | ホワイトボード | 1 | | ボードサイズ 900/1800 |
| 9 | 電動昇降スクリーン | 1 | 2,300×1,500 | |
| 10 | プロジェクター | 1 | 6000lm | RGB・音声ケーブル有 |
| 11 | 再生設備 | 1 | | ブルーレイ/DVD/CD |
| 12 | ワイヤレスマイク | 7 | | |
| 13 | ピンマイク | 1 | | |
| 14 | 有線マイク | 3 | | |
| 15 | 会場前案内表示板 | 1 | | A3サイズ(ヨコ固定) |
| | | | | |

【注意事項】

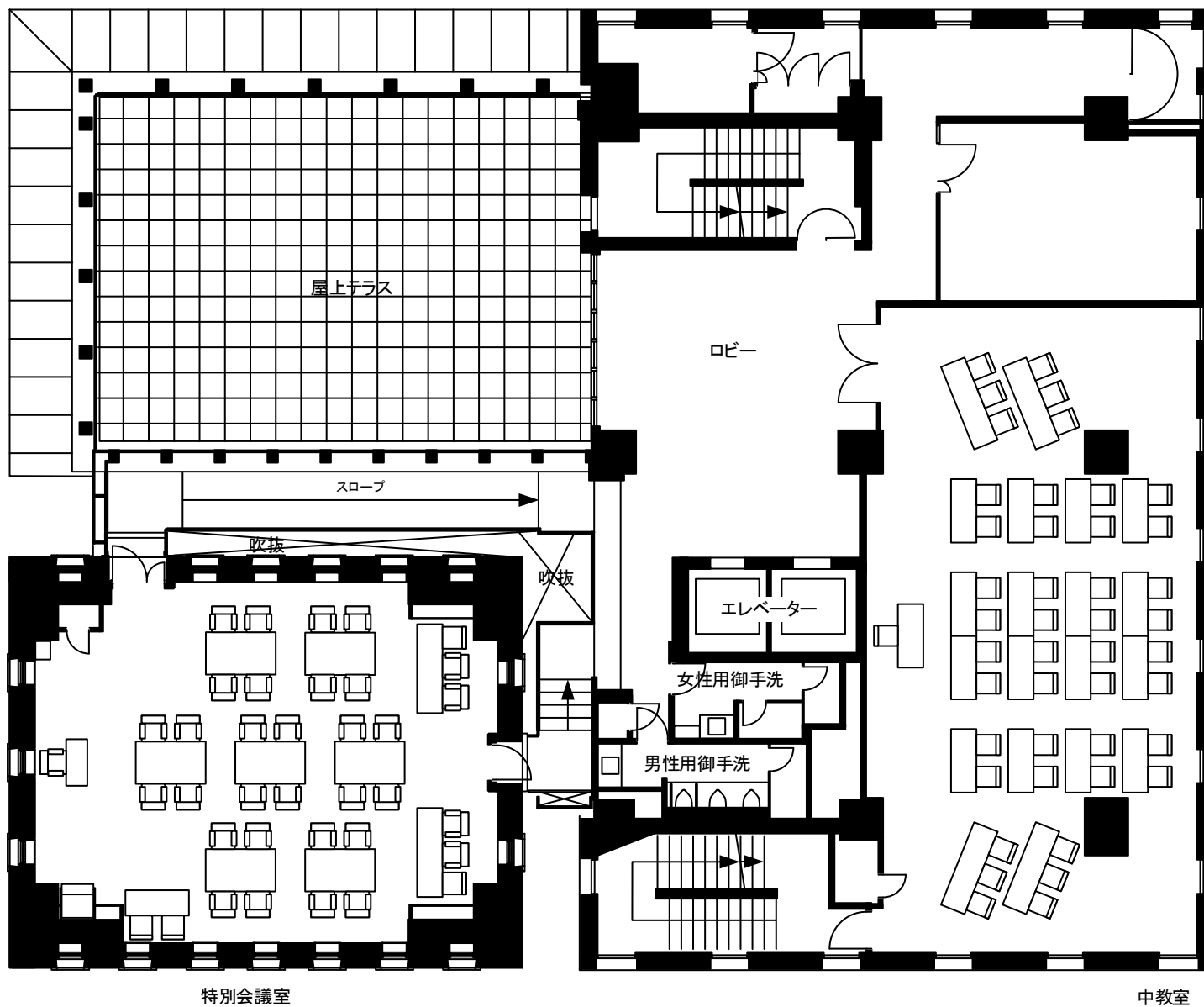
- ※ 破損の恐れがあるため、机・イスなどの運び出しは禁止します。
- ※ テーブルは片側を持ち上げて、車輪で動かしてください。
- ※ テーブル備付のコンセントを床に差し込み使用した場合、退室される際には必ず元の場所に収納してください。
- ※ 各会場の備品は、他会場との貸し借りはいたしません。

《 会議室備品リスト 》

| ■ 中教室 | | | | |
|--|-----------|----|-------------|-----------------|
| 地上3階 / 面積(122.14㎡) / 天井高(2.9m) / 定員(45名) | | | | |
| 44の可動機で自由にレイアウト可能。準備室が隣接。 | | | | |
| | 主たる備品 | 数量 | サイズ(縦/横)mm | 備考 |
| 1 | 会議用テーブル | 4 | 2,100/600 | 3名掛け |
| 2 | 会議用テーブル | 17 | 1,500/600 | 2名掛け |
| 3 | ミーティングチェア | 45 | 約430/400 | |
| 4 | ホワイトボード | 1 | | ボードサイズ 900/1800 |
| 5 | 電動昇降スクリーン | 1 | 2,300×1,350 | |
| 6 | プロジェクター | 1 | 6000lm | RGB・音声ケーブル有 |
| 7 | 再生設備 | 1 | | ブルーレイ/DVD/CD |
| 8 | ワイヤレスマイク | 6 | | |
| 9 | ピンマイク | 1 | | |
| 10 | 有線マイク | 4 | | |
| 11 | 会場前案内表示板 | 1 | | A3サイズ(ヨコ固定) |
| | | | | |
| | 【準備室】 | 数量 | サイズ | 備考 |
| 1 | 会議用テーブル | 2 | 2100/600 | |
| 2 | ミーティングチェア | 10 | | |
| 3 | 予備イス | 10 | | |
| 4 | ハンガーラック | 1 | | |

【注意事項】

- ※ 準備室は、金・土曜日は共有となります。
- ※ テーブル備付のコンセントを床に差し込み使用した場合、退室される際には必ず元の場所に収納してください。
- ※ 各会場の備品は、他会場との貸し借りはいたしません。



3F フloor図

東京大学伊藤国際学術研究センター