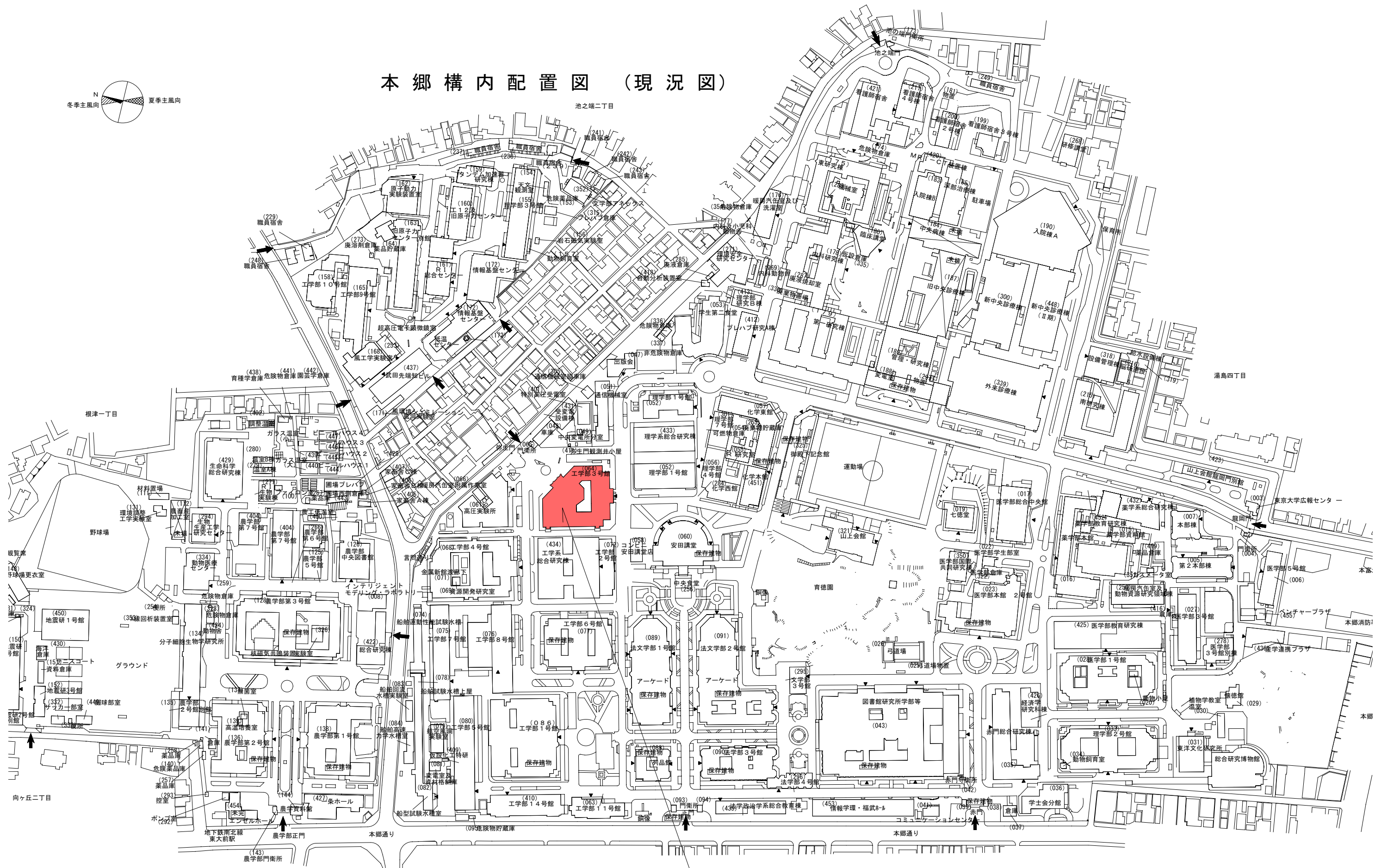
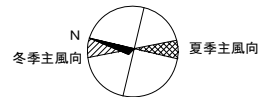
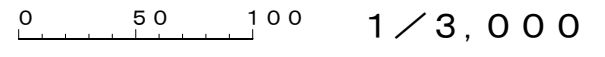
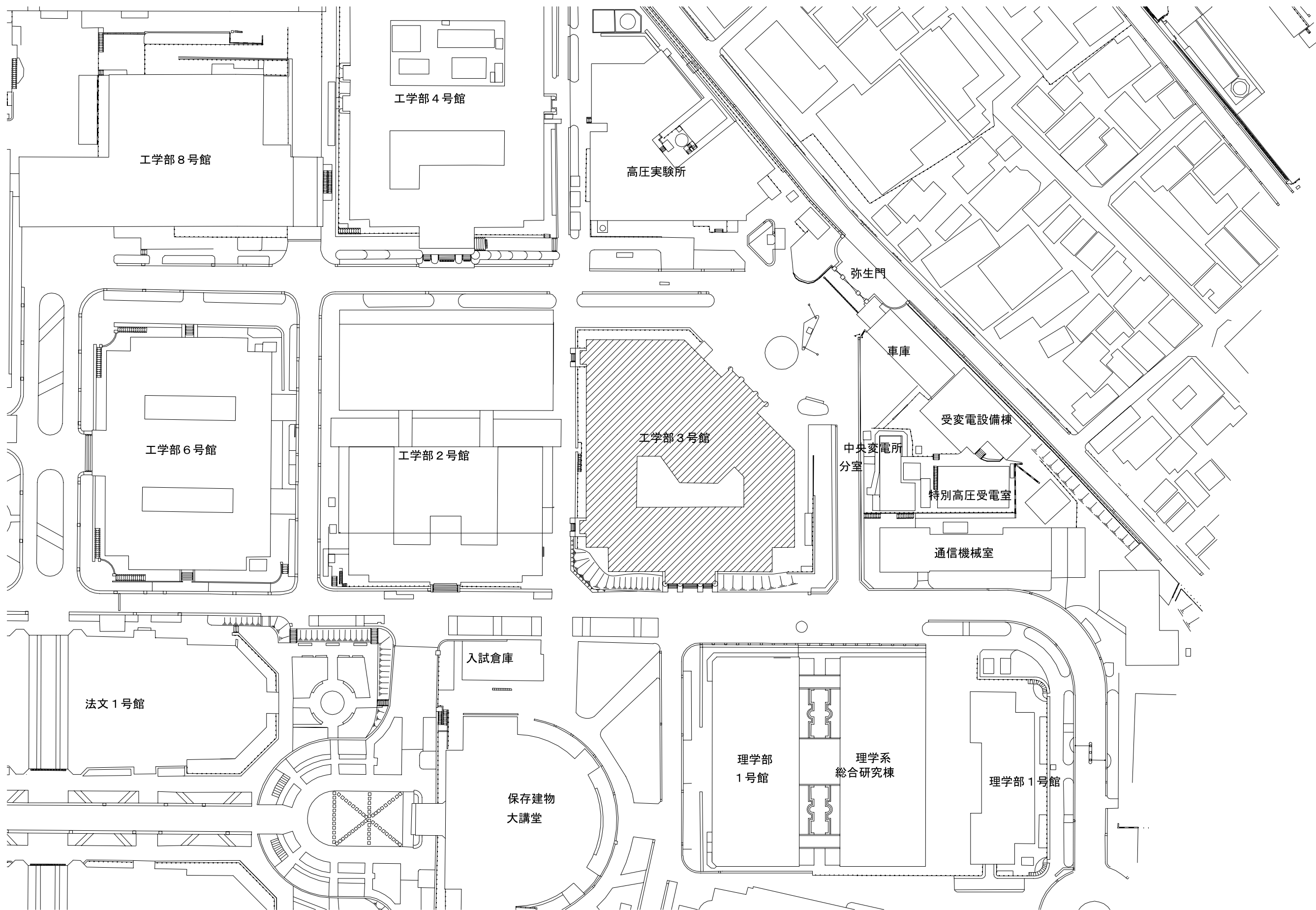


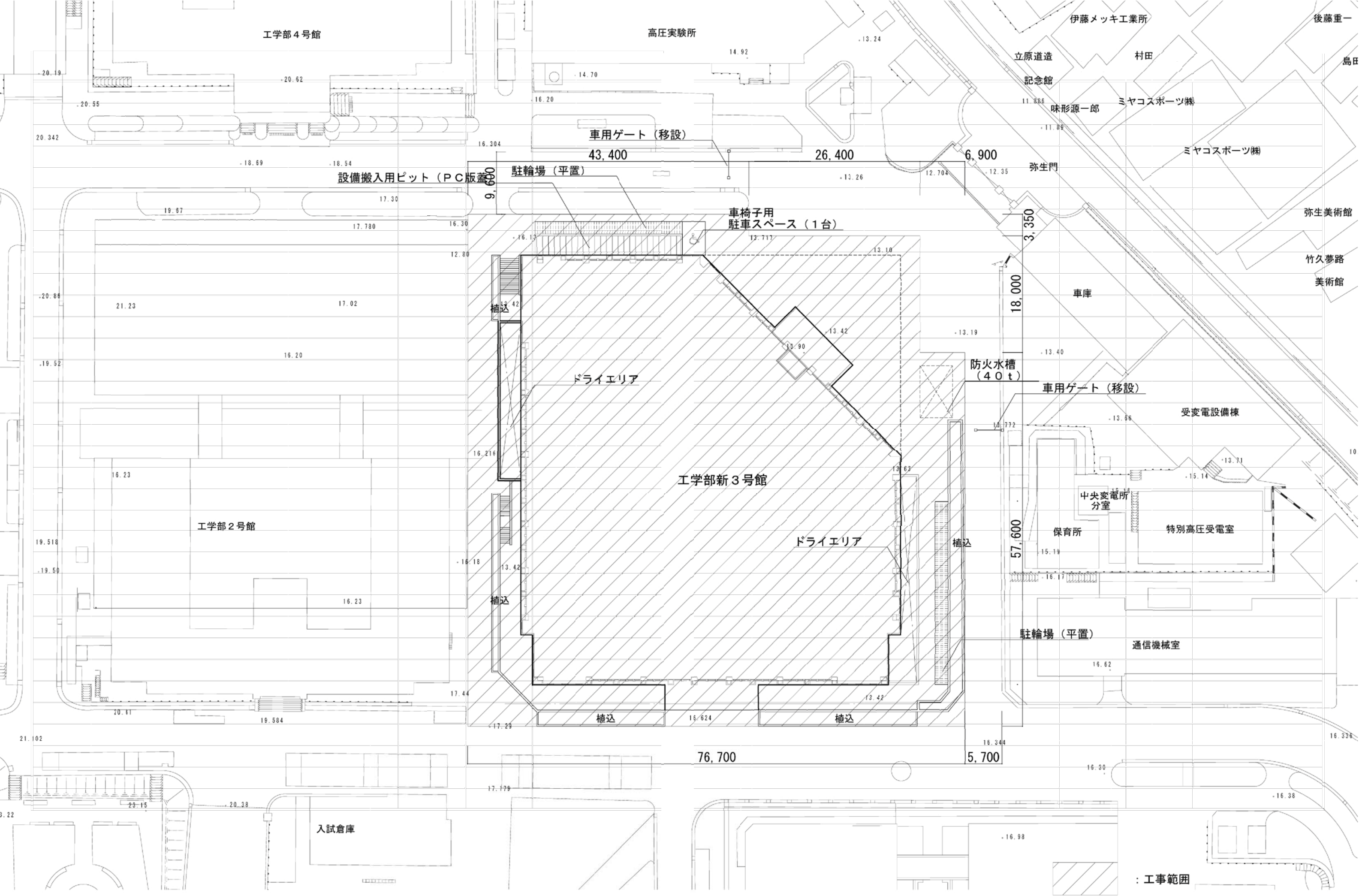
本郷構内配置図 (現況図)



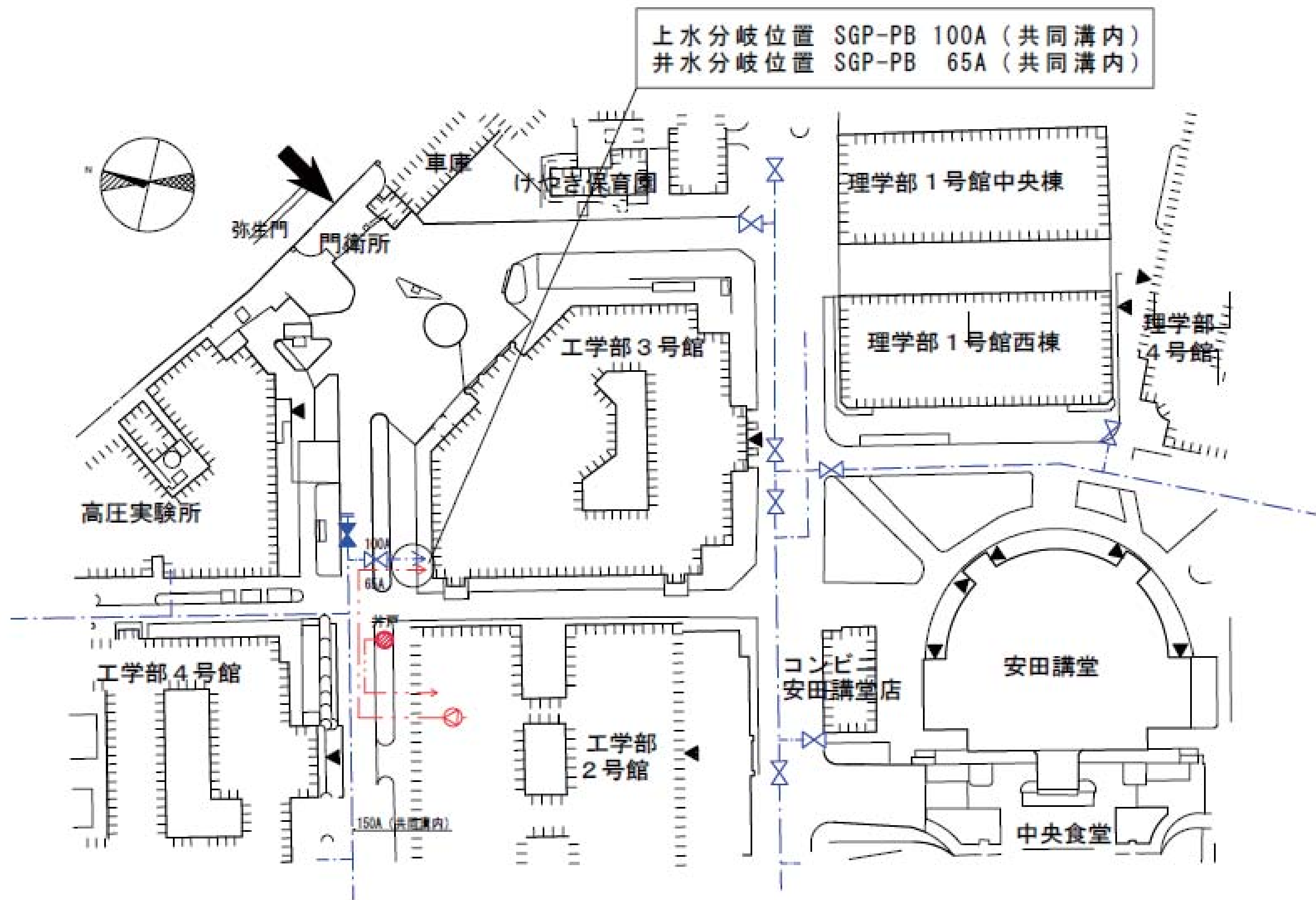
現 工学部3号館
(R4-1 10,513m²)



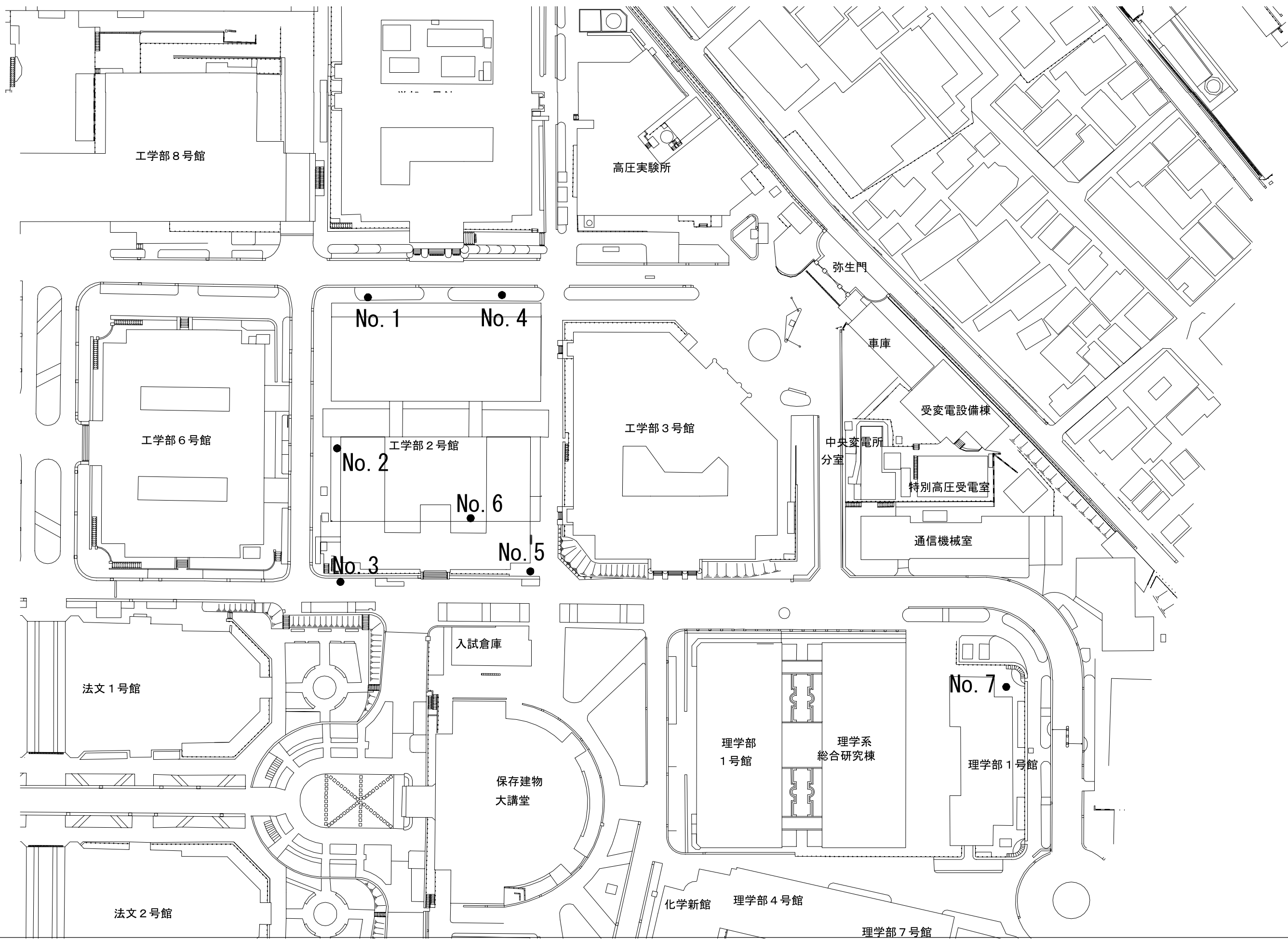












ボーリング柱状図

ボーリング柱状図

ボーリング柱状図

調査名 東京大学(本館)工学系総合研究用地盤調査

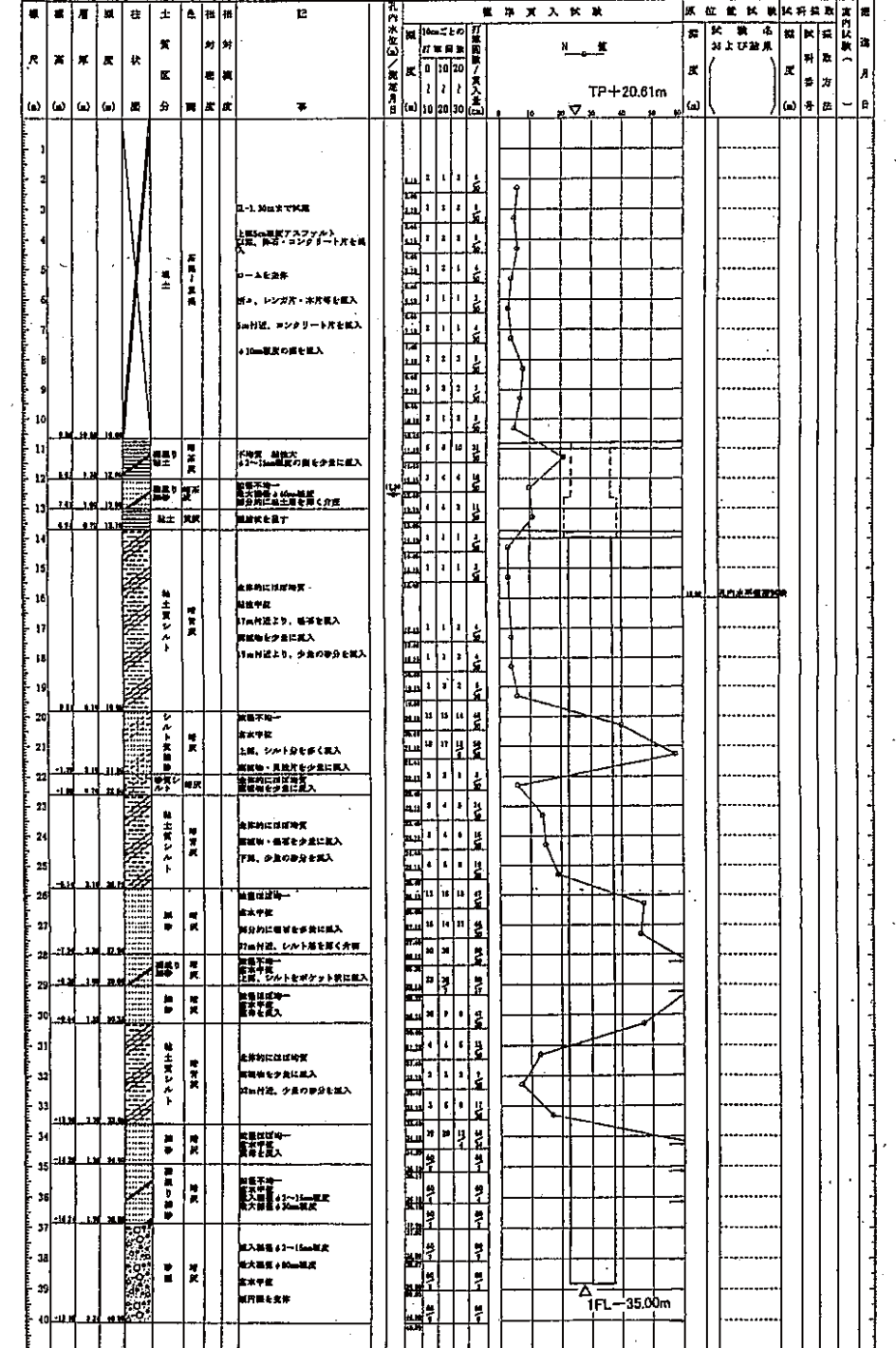
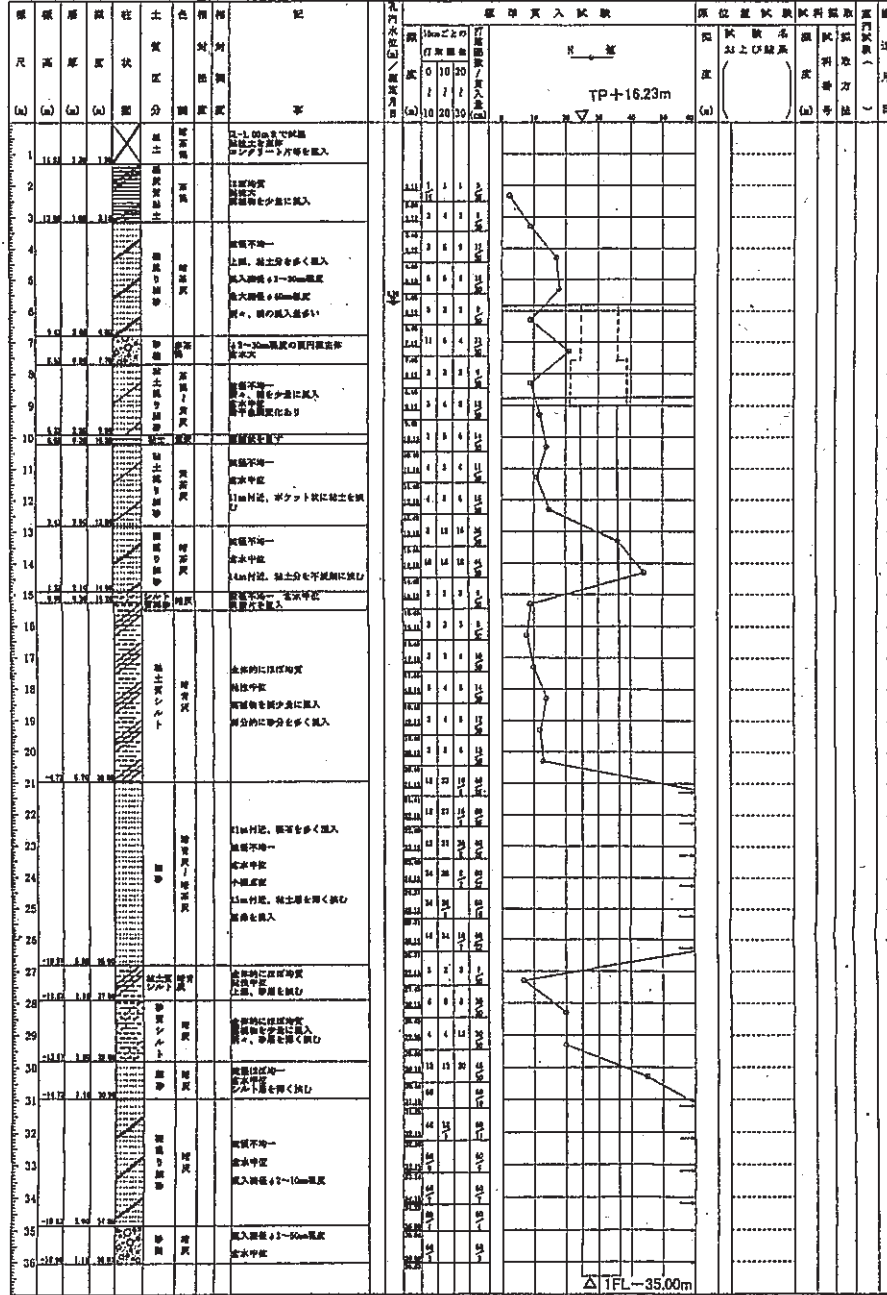
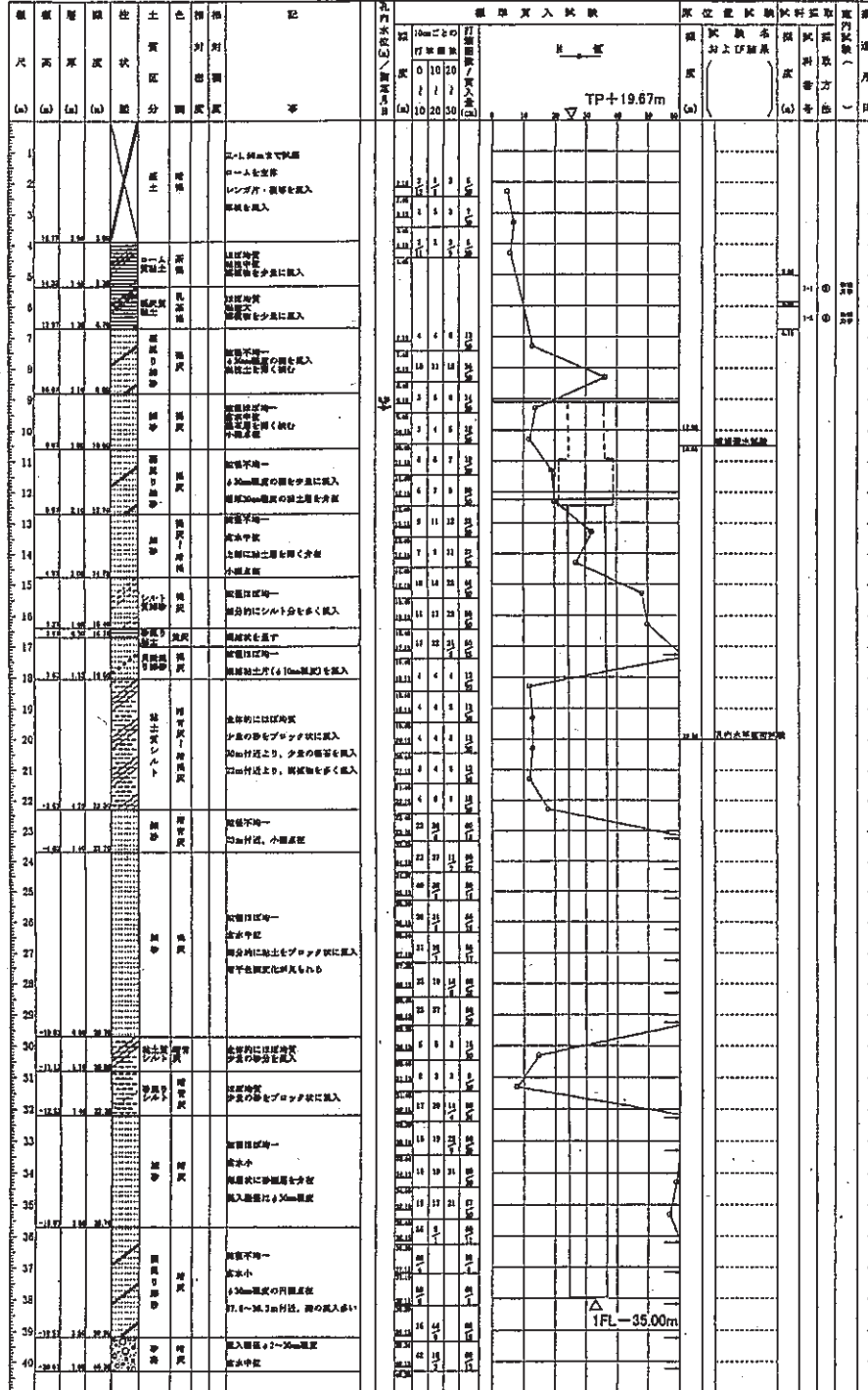
調査名 東京大学(本館)工学系総合研究用地盤調査

調査名 東京大学(本館)工学系総合研究用地盤調査(その2)

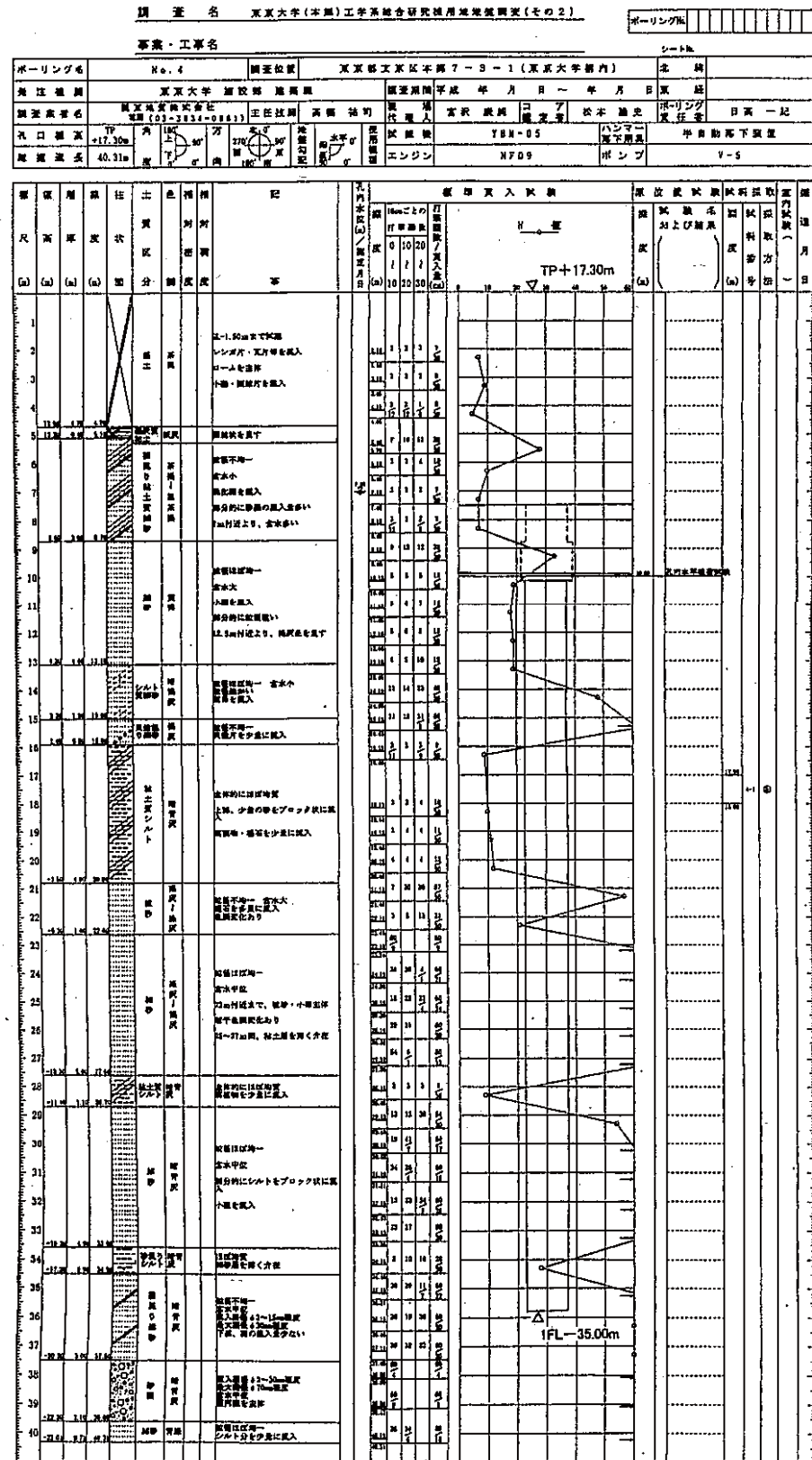
Table with project details for No. 1, including location (東京大学本館7-3-1), dates (平成10年), and equipment (YBM-05, ポンプ).

Table with project details for No. 2, including location (東京大学本館7-3-1), dates (平成10年), and equipment (XR-100, ポンプ).

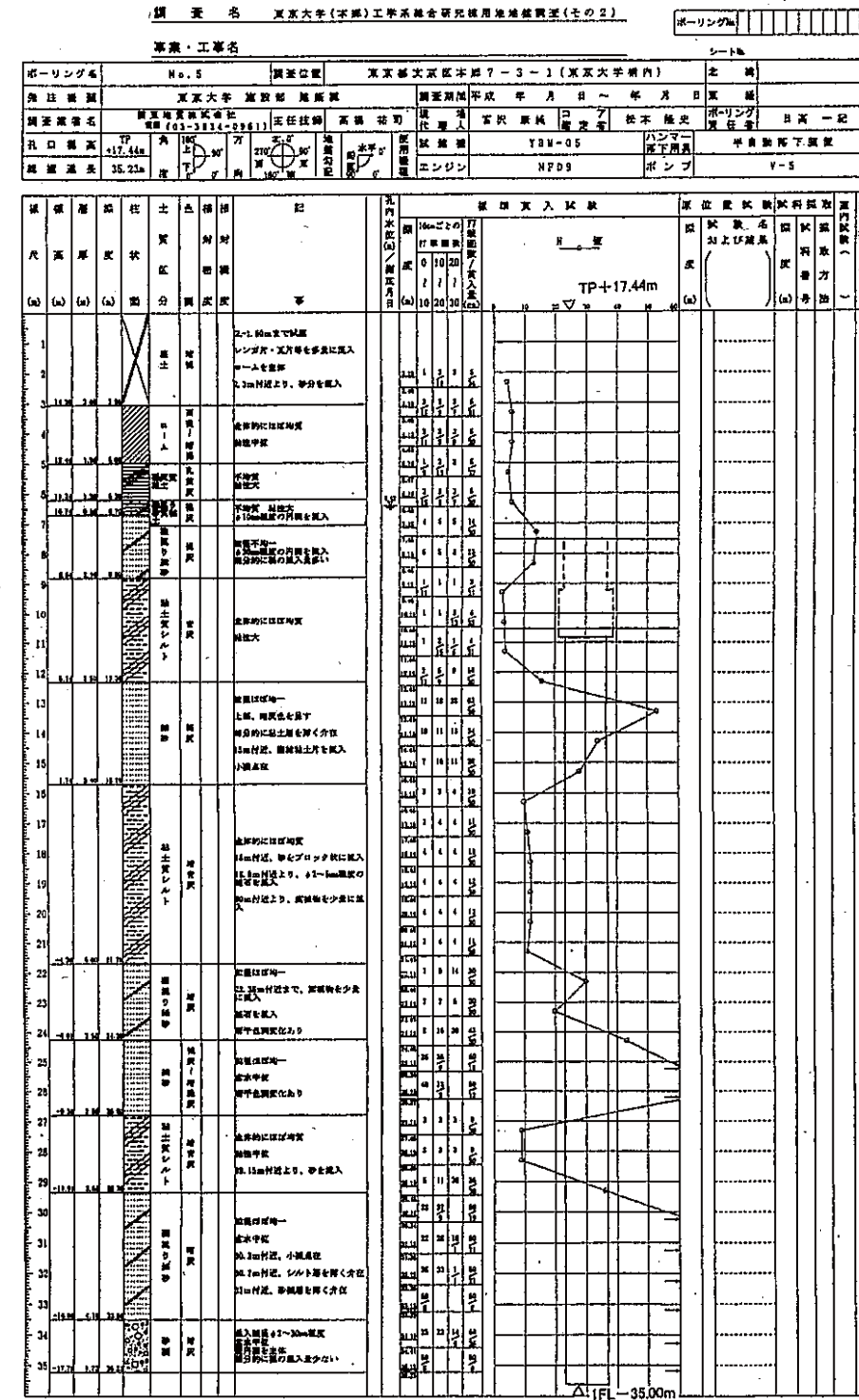
Table with project details for No. 3, including location (東京大学本館7-3-1), dates (平成10年), and equipment (XR-100, ポンプ).



ボーリング柱状図



ボーリング柱状図



ボーリング柱状図

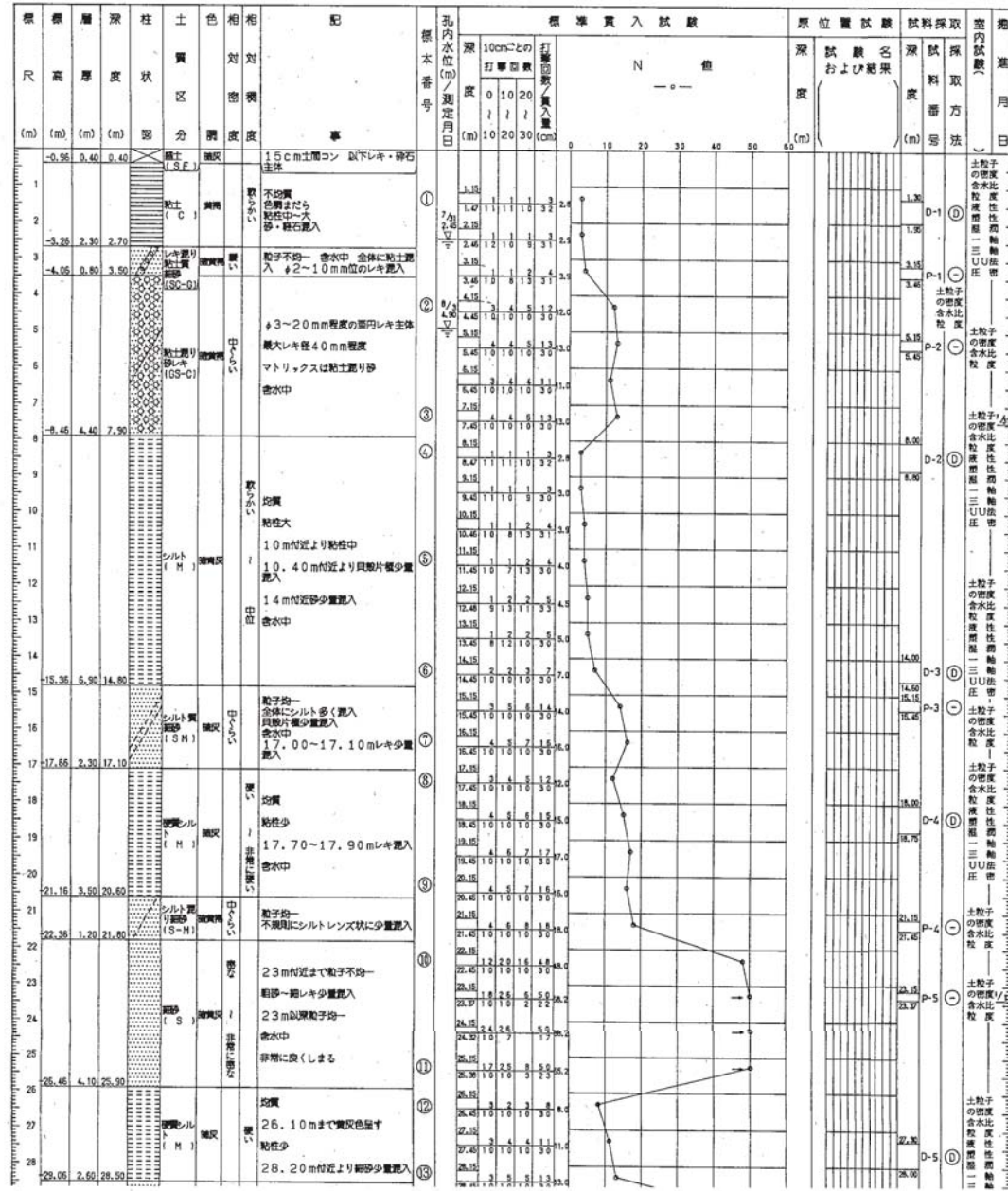
ボーリング柱状図

調査名 (仮称)工学部新2・3号館敷地地盤調査

ボーリングNo. 000000000001

事業・工事名

ボーリング名	1	調査位置	東京都文京区本郷7丁目3番1号	北緯	
発注機関	東京大学工学部	調査期間	平成12年7月31日～平成12年8月8日	東経	
調査業者名	サンエー基礎建設株式会社 電話(0424-66-2411)	主任技師	寺田 善江	現代代理人	柳原 広行
孔口標高	KBM -0.56m	試験機	KR-50HC-W	ボーリング責任者	清水 孝三
総掘進長	40.35m	エンジン	EA10-N	ポンプ	V6-B



調査名 東京大学(本郷)理学系総合研究棟用地地盤調査

ボーリングNo. 000000000004

事業・工事名

ボーリング名 No. 4

調査位置 東京都文京区本郷7-3-1 (東京大学構内)

北緯

東経

発注機関 東京大学施設建設課

調査期間 平成14年2月27日～平成14年3月1日

調査業者名 株式会社 土質基礎コンサルタンツ
電話(03-3918-7711)

主任技師 高松 一郎

現代代理人 高橋 功

ボーリング責任者 松沢 正浩

孔口標高 T.P +13.48m

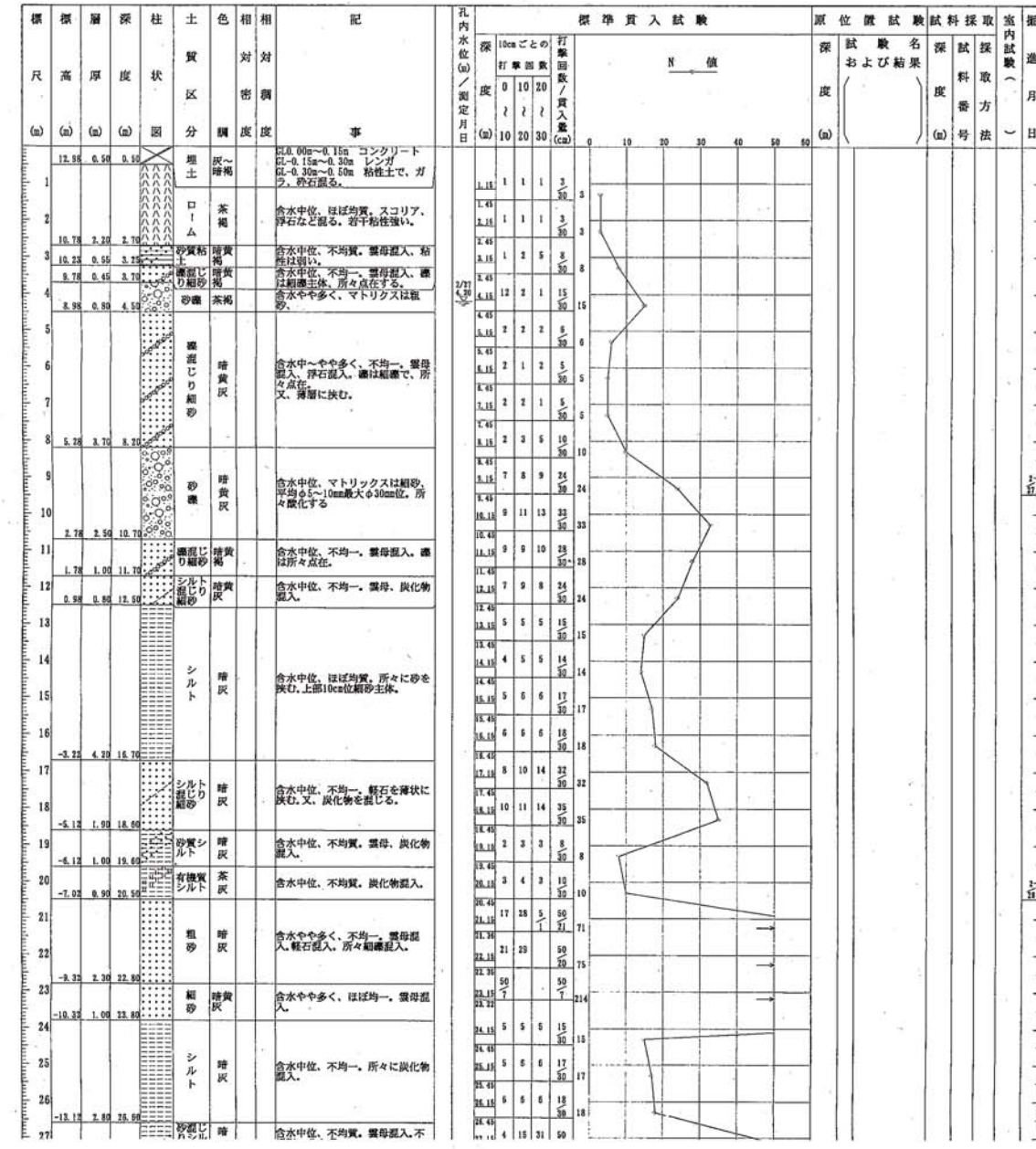
試験機 YS-01 (YBM)

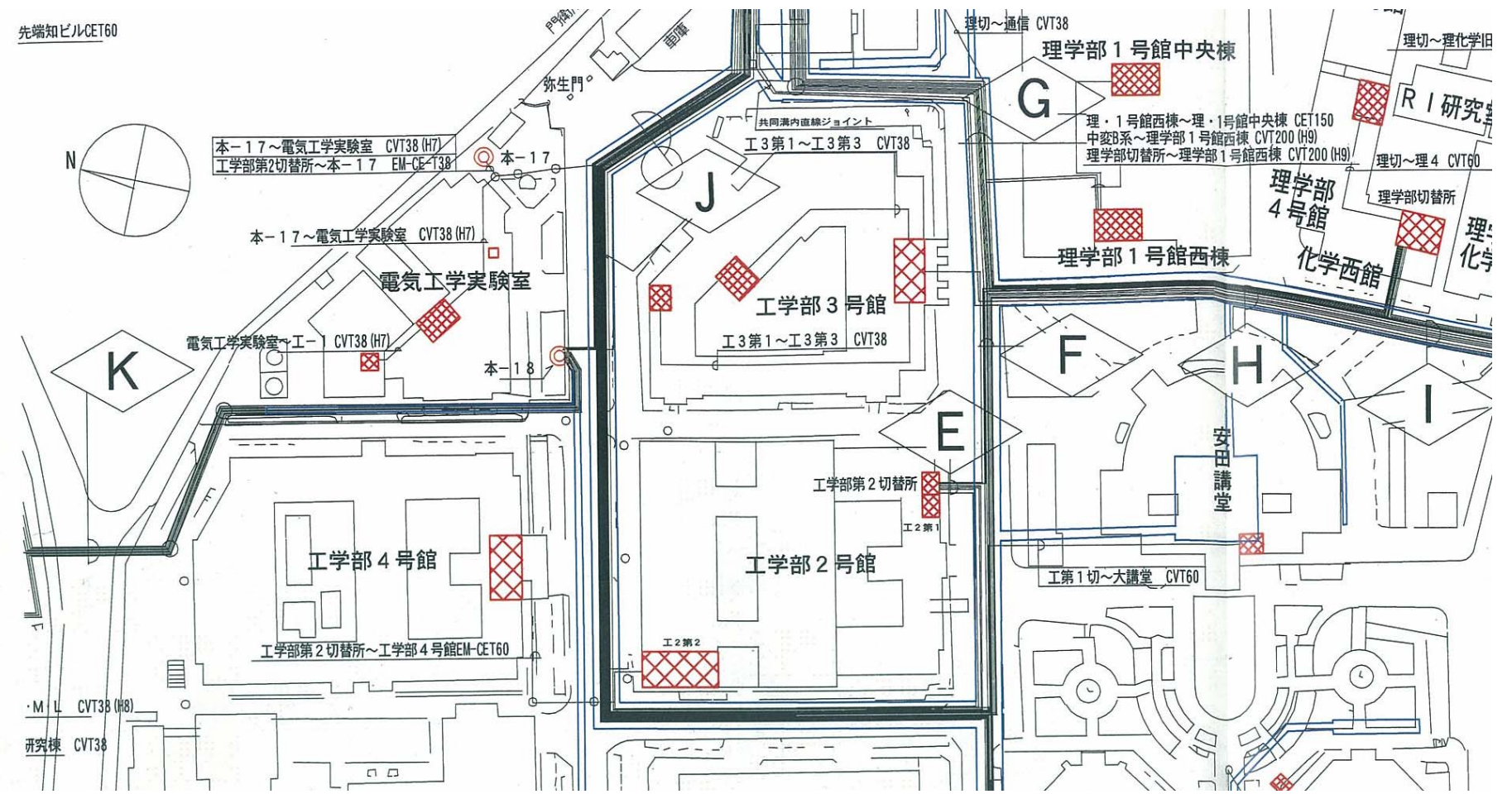
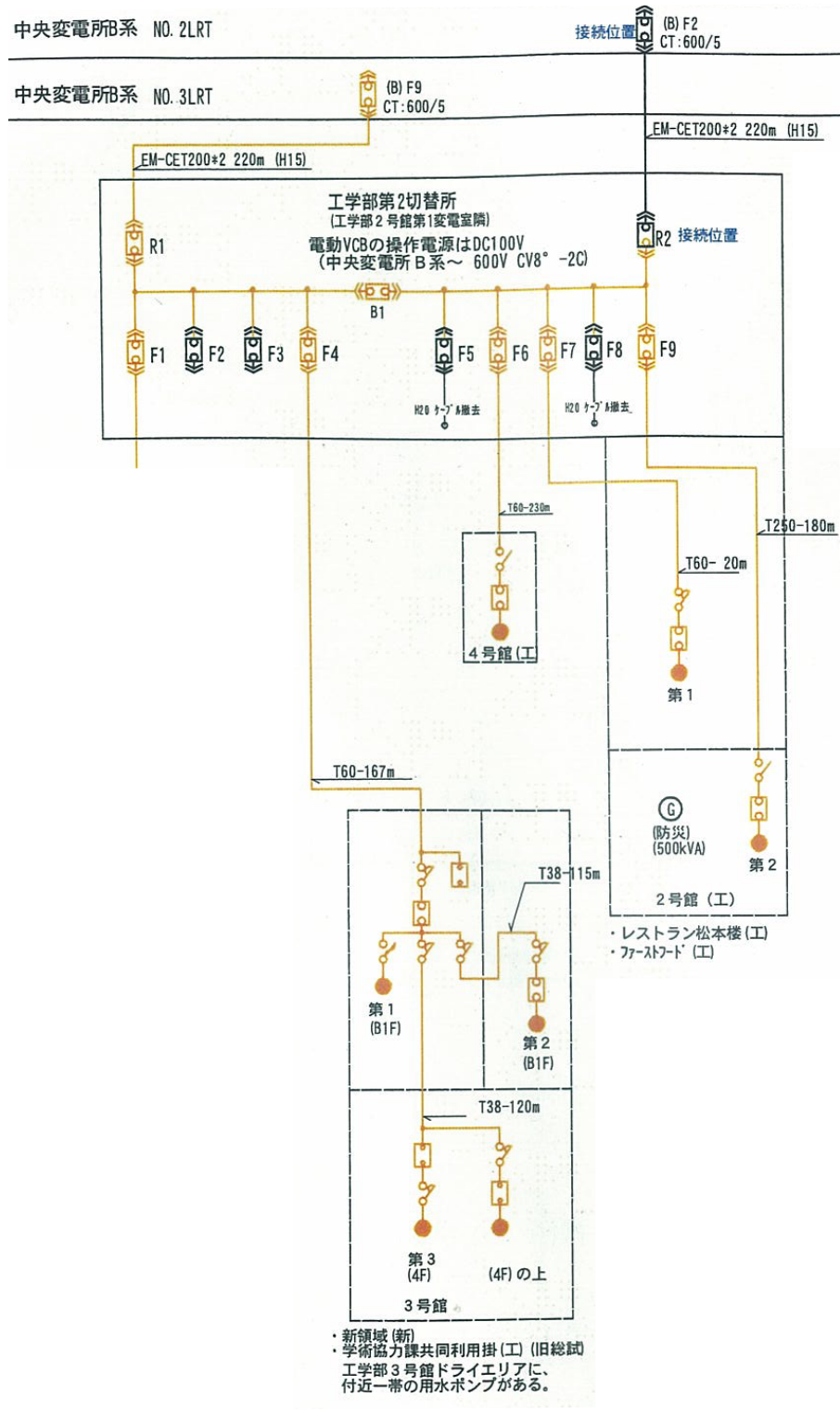
ハンマー落下用具 半自動落下

総掘進長 35.23m

エンジン NFD-9

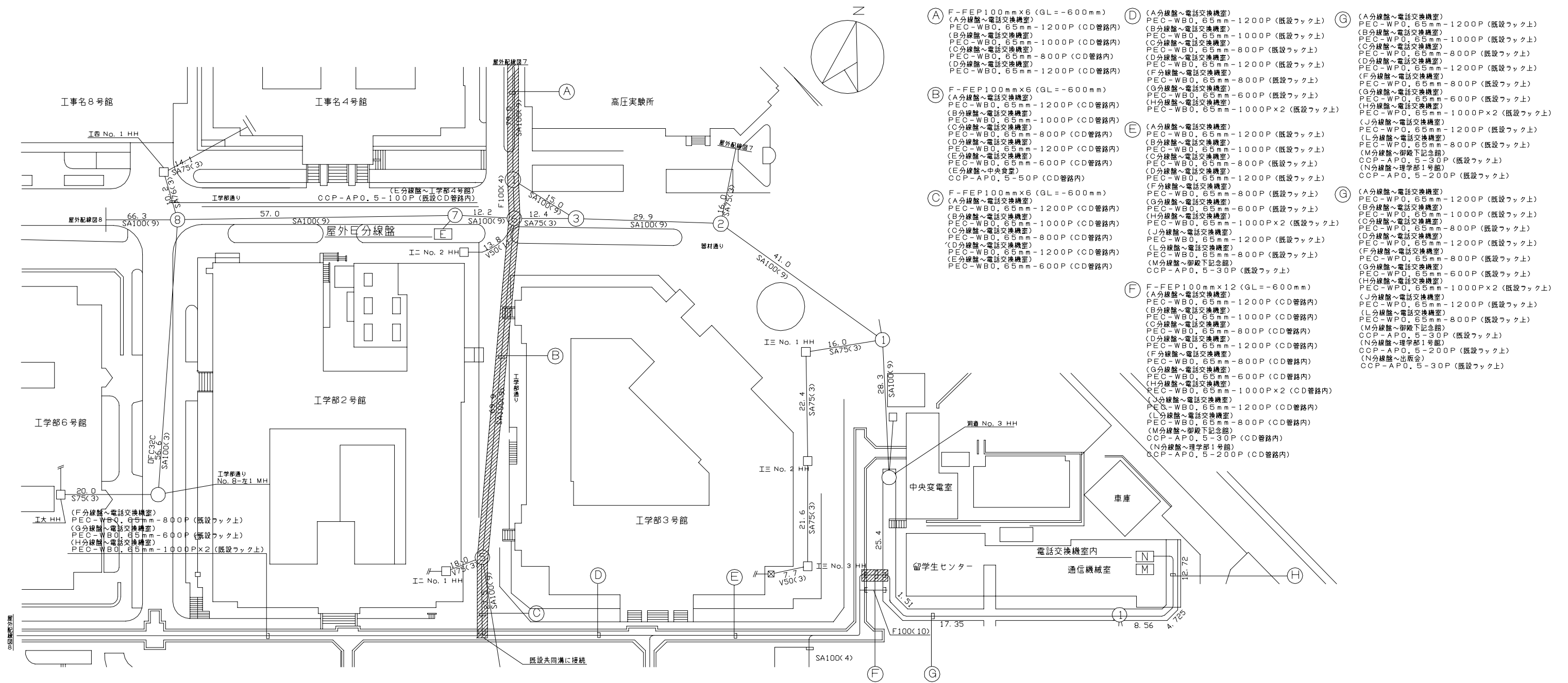
ポンプ V-5



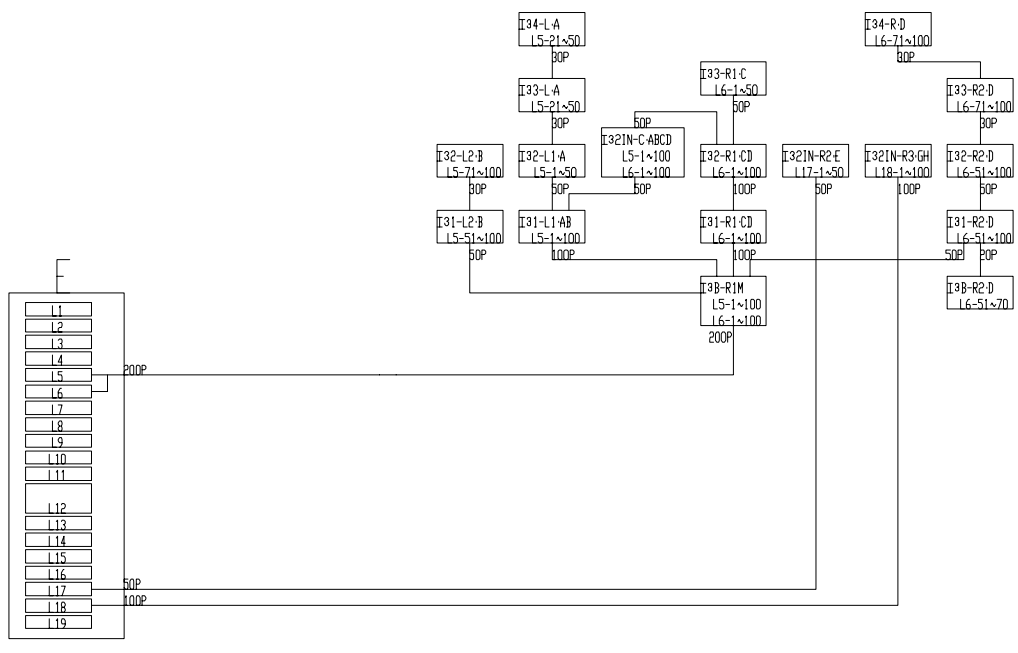


工学部第2切替所

R1	F1	F3	F5	F7	R2
中変B系(B) F9	本-17むむむ	予備	予備	工-2第1変電室	中変B系(B) F2
電動	手動	手動	手動	手動	電動
B1	F2	F4	F6	F8	F9
母線連絡	予備	工-1第1変電室	工-4変電室	予備	工-1第2変電室
手動	手動	手動	手動	手動	電動



- (A)** F-FEP100mm×6 (GL=-600mm)
 (A分線盤～電話交換機室)
 PEC-WB0, 65mm-1200P (CD管路内)
 (B分線盤～電話交換機室)
 PEC-WB0, 65mm-1000P (CD管路内)
 (C分線盤～電話交換機室)
 PEC-WB0, 65mm-800P (CD管路内)
 (D分線盤～電話交換機室)
 PEC-WB0, 65mm-1200P (CD管路内)
- (B)** F-FEP100mm×6 (GL=-600mm)
 (A分線盤～電話交換機室)
 PEC-WB0, 65mm-1200P (CD管路内)
 (B分線盤～電話交換機室)
 PEC-WB0, 65mm-1000P (CD管路内)
 (C分線盤～電話交換機室)
 PEC-WB0, 65mm-800P (CD管路内)
 (D分線盤～電話交換機室)
 PEC-WB0, 65mm-1200P (CD管路内)
 (E分線盤～電話交換機室)
 CCP-AP0, 5-50P (CD管路内)
- (C)** F-FEP100mm×6 (GL=-600mm)
 (A分線盤～電話交換機室)
 PEC-WB0, 65mm-1200P (CD管路内)
 (B分線盤～電話交換機室)
 PEC-WB0, 65mm-1000P (CD管路内)
 (C分線盤～電話交換機室)
 PEC-WB0, 65mm-800P (CD管路内)
 (D分線盤～電話交換機室)
 PEC-WB0, 65mm-1200P (CD管路内)
 (E分線盤～電話交換機室)
 CCP-AP0, 5-50P (CD管路内)
- (D)** (A分線盤～電話交換機室)
 PEC-WB0, 65mm-1200P (既設ラック上)
 (B分線盤～電話交換機室)
 PEC-WB0, 65mm-1000P (既設ラック上)
 (C分線盤～電話交換機室)
 PEC-WB0, 65mm-800P (既設ラック上)
 (D分線盤～電話交換機室)
 PEC-WB0, 65mm-1200P (既設ラック上)
 (F分線盤～電話交換機室)
 PEC-WB0, 65mm-800P (既設ラック上)
 (G分線盤～電話交換機室)
 PEC-WB0, 65mm-600P (既設ラック上)
 (H分線盤～電話交換機室)
 PEC-WB0, 65mm-1000P×2 (既設ラック上)
- (E)** (A分線盤～電話交換機室)
 PEC-WB0, 65mm-1200P (既設ラック上)
 (B分線盤～電話交換機室)
 PEC-WB0, 65mm-1000P (既設ラック上)
 (C分線盤～電話交換機室)
 PEC-WB0, 65mm-800P (既設ラック上)
 (D分線盤～電話交換機室)
 PEC-WB0, 65mm-1200P (既設ラック上)
 (F分線盤～電話交換機室)
 CCP-AP0, 5-30P (既設ラック上)
 (G分線盤～電話交換機室)
 CCP-AP0, 5-200P (既設ラック上)
- (F)** F-FEP100mm×12 (GL=-600mm)
 (A分線盤～電話交換機室)
 PEC-WB0, 65mm-1200P (CD管路内)
 (B分線盤～電話交換機室)
 PEC-WB0, 65mm-1000P (CD管路内)
 (C分線盤～電話交換機室)
 PEC-WB0, 65mm-800P (CD管路内)
 (D分線盤～電話交換機室)
 PEC-WB0, 65mm-1200P (CD管路内)
 (F分線盤～電話交換機室)
 PEC-WB0, 65mm-800P (CD管路内)
 (G分線盤～電話交換機室)
 PEC-WB0, 65mm-600P (CD管路内)
 (H分線盤～電話交換機室)
 PEC-WB0, 65mm-1000P×2 (CD管路内)
 (J分線盤～電話交換機室)
 PEC-WB0, 65mm-1200P (CD管路内)
 (L分線盤～電話交換機室)
 PEC-WB0, 65mm-800P (CD管路内)
 (M分線盤～御殿下記念館)
 CCP-AP0, 5-30P (CD管路内)
 (N分線盤～理学部1号館)
 CCP-AP0, 5-200P (CD管路内)
- (G)** (A分線盤～電話交換機室)
 PEC-WB0, 65mm-1200P (既設ラック上)
 (B分線盤～電話交換機室)
 PEC-WB0, 65mm-1000P (既設ラック上)
 (C分線盤～電話交換機室)
 PEC-WB0, 65mm-800P (既設ラック上)
 (D分線盤～電話交換機室)
 PEC-WB0, 65mm-1200P (既設ラック上)
 (F分線盤～電話交換機室)
 CCP-AP0, 5-30P (既設ラック上)
 (G分線盤～電話交換機室)
 PEC-WB0, 65mm-600P (既設ラック上)
 (H分線盤～電話交換機室)
 PEC-WB0, 65mm-1000P×2 (既設ラック上)
 (J分線盤～電話交換機室)
 PEC-WB0, 65mm-1200P (既設ラック上)
 (L分線盤～電話交換機室)
 PEC-WB0, 65mm-800P (既設ラック上)
 (M分線盤～御殿下記念館)
 CCP-AP0, 5-30P (既設ラック上)
 (N分線盤～理学部1号館)
 CCP-AP0, 5-200P (既設ラック上)
 (N分線盤～出飯舎)
 CCP-AP0, 5-30P (既設ラック上)



衛生器具仕様

衛生器具仕様：型番は便宜上、TOTO(株)一上段、INAX(株)一下段の品番を掲載したもので、選定にあたってはこれと同等若しくはそれ以上のものとする。
これ以外の物については下記の参考品番を元に同等の仕様を保つこと。

① 洋風大便器（一般男子）

TOTO：UAXC2NSAN（隠蔽フラッシュバルブ・壁掛大便器・取付スタンド・JIS対応タッチスイッチ・洗浄水量6ℓ・再生水仕様）
TCF581MR（温水洗浄便座）
YH61M（棚付2連紙巻器）

INAX：C-23PC/BW1 OKC-681-CS OKC-3BPJ CW-P22AM-NE CF-23PC CF-62HS

② 洋風大便器（一般女子）

TOTO：UAXC2NSAN（隠蔽フラッシュバルブ・壁掛大便器・取付スタンド・JIS対応タッチスイッチ・洗浄水量6ℓ・再生水仕様）
TCF581WR（温水洗浄便座）
YH61M（棚付2連紙巻器）

INAX：C-23PC/BW1 OKC-681-CS OKC-3BPJ CW-P22AF-NE CF-23PC CF-62HS

③ 小便器

TOTO：UFS800C（低リップ壁掛小便器）

INAX：AWU-506RAMP/BN8

④ 洗面器（アンダーカウンター式）

TOTO：L582CS TEN41AX

INAX：L-2094CL AM-91

⑤ 洗面器（壁掛式）

TOTO：L250C TEN41AX

INAX：L-176EC AM-91

⑥ 障害者用洗面器

TOTO：L270D TEN41AX

INAX：L-275FCR AM-91

⑦ 掃除流し

TOTO：SK22A T23AE20 TK22

INAX：S-202A LF-7E-19

項目	本工事	別途工事	備考
建築			
パーティション(間仕切りに限る)	○		
ブラインド		○	
サイン(ピクト・室名札等)	○		
消火器ボックス	○		消火器本体を除く
実験機器		○	
(便所)トイレブース・洗面カウンター・鏡・手摺	○		
(給湯)流し台・吊戸棚	○		共用のみ
洗面化粧台		○	
(講義室・セミナー室)白板(黒板)	○		
(講義室・会議室)スクリーンボックス	○		
(講義室・会議室)天吊りビデオプロジェクター用吊りボルト	○		
机・椅子・家具類		○	会議室・講義室含む全て
事務機器		○	
OA機器類		○	
什器		○	
什器転倒防止金具固定用壁下地	○		
電動集密書架		○	
ブックディテクションシステム		○	
同上電源供給・二次側配管	○		
自動貸出返却装置		○	
同上電源供給・二次側配管	○		
電気錠	○		
外構			
屋上庭園・植栽	○		
植栽・ストリートファニチャー	○		
(外構)サイン	○		
自転車置き場用ラック	○		
既存車用ゲート移設	○		

項目	本工事	別途工事	備考
電気設備			
実験電源 一次側供給(分電盤含む)	○		
同上 使用者持込み機器接続		○	
発電機燃料	○		(引渡時のみ満油)
電話交換機 改修・データ設定	○		
電話機	○		
LAN設備 ネットワーク機器		○	
同上 電源供給・配線経路・配線	○		
防犯設備		○	
同上 電源供給・配線経路	○		
映像音響設備		○	
同上 電源供給・配線経路	○		
機械設備			
空調設備	○		
一般換気設備 全熱交換器、ダクト等	○		
実験用排気装置本体、スクラパー		○	
実験用排気装置用ダクト(ダンパ、吹出口共)	○		
実験用排気装置用送排風機	○		
ドラフトチャンバー換気用導入外気粗じんフィルタ	○		
実験用排気装置用送排風機制御	○		
中央監視設備	○		
安田講堂守衛室への重警報の移報	○		
衛生器具 便所、給湯室、屋外等、一般衛生器具	○		
衛生器具 研究室、実験室内の衛生器具、流し台		○	
研究室の給排水 弁止め、キャップ止め	○		
実験室の給排水 床埋ボックス内、弁止め、キャップ止め	○		
実験室のガス 床埋ボックス内、弁止め	○		
研究室、実験室の給湯設備		○	
研究室、実験室の給湯設備用天井スリーブ	○		
隔測型量水器 各研究室、各実験室、私設	○		
隔測型ガスメーター 各研究室、各実験室、私設	○		
実験室の冷却水 天井弁止め	○		