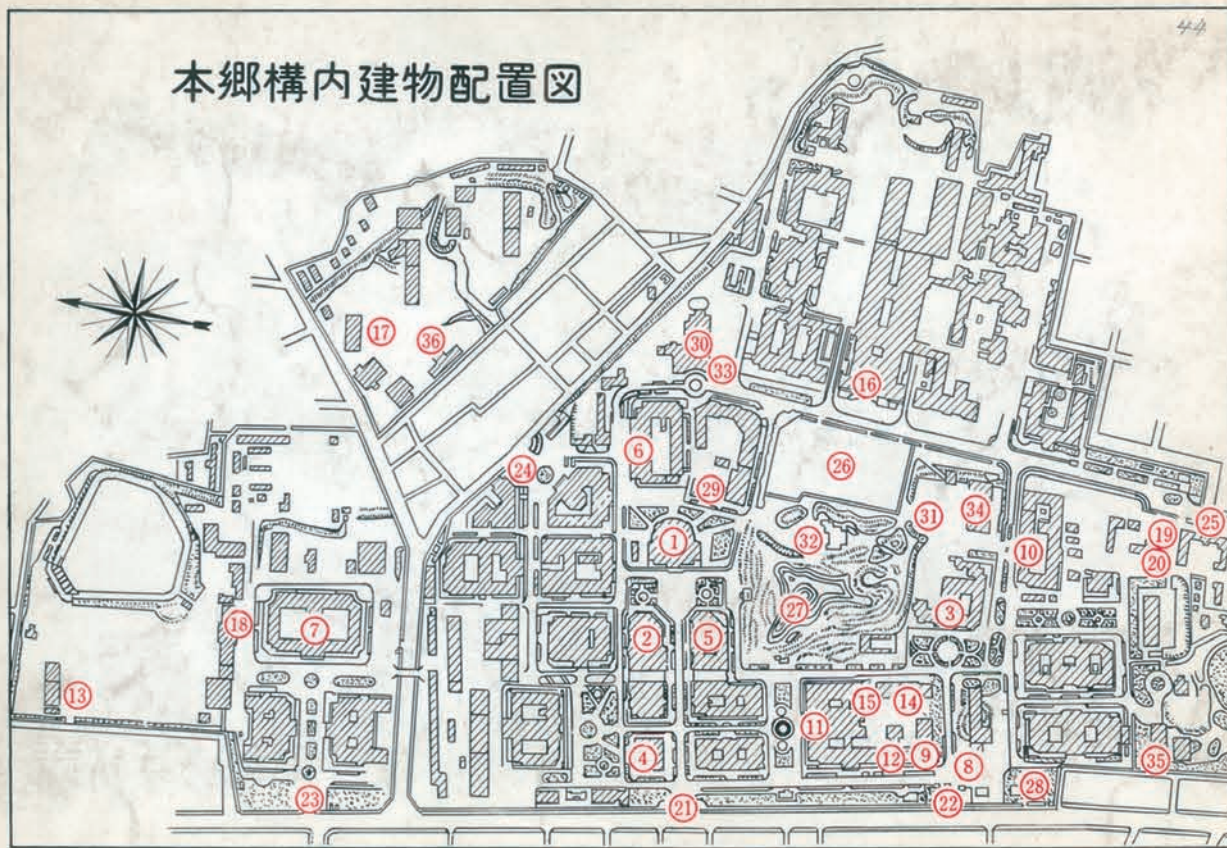


東京大学の概要



本郷構内建物配置図

配置図説明

- List of building numbers and names: ①本部(大講堂) ②法学部 ③医学部 ④工学部 ⑤文学部...

東大への経路

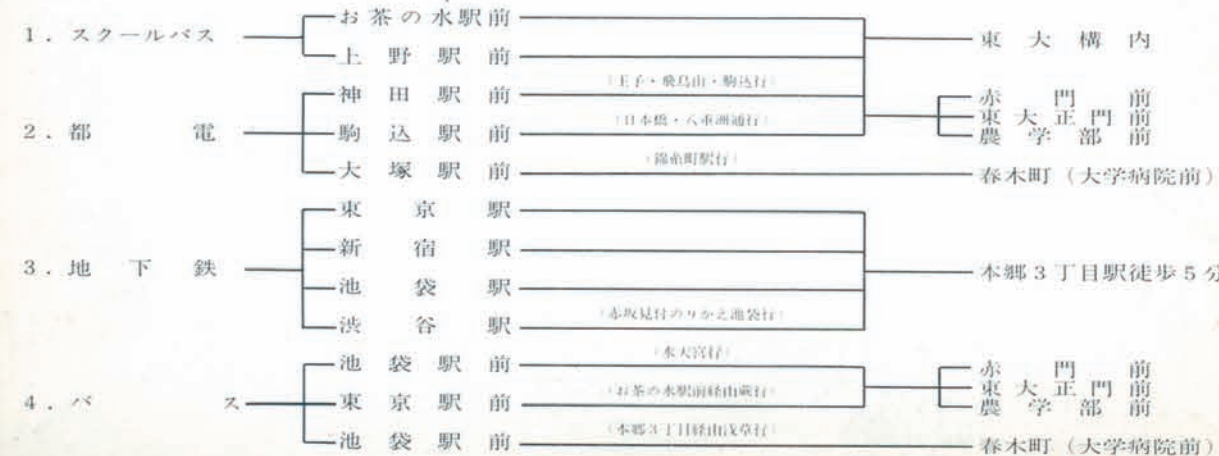


Table of departments and research institutes with columns for location, name, and phone number.

土地建物面積ならびに船舶数 (昭和44年3月31日現在)

Table comparing land/building areas and ship counts across various departments.

部局別蔵書冊数 (昭和44年5月1日現在)

Table showing book counts by department for both Japanese and foreign languages.

Table of department names and counts (昭和44年5月1日現在).

大学院研究科専門課程名 (昭和44年5月1日現在)

Table listing graduate courses and their respective departments.

病床数 (昭和44年5月1日現在)

Table detailing hospital bed counts by department and treatment type.



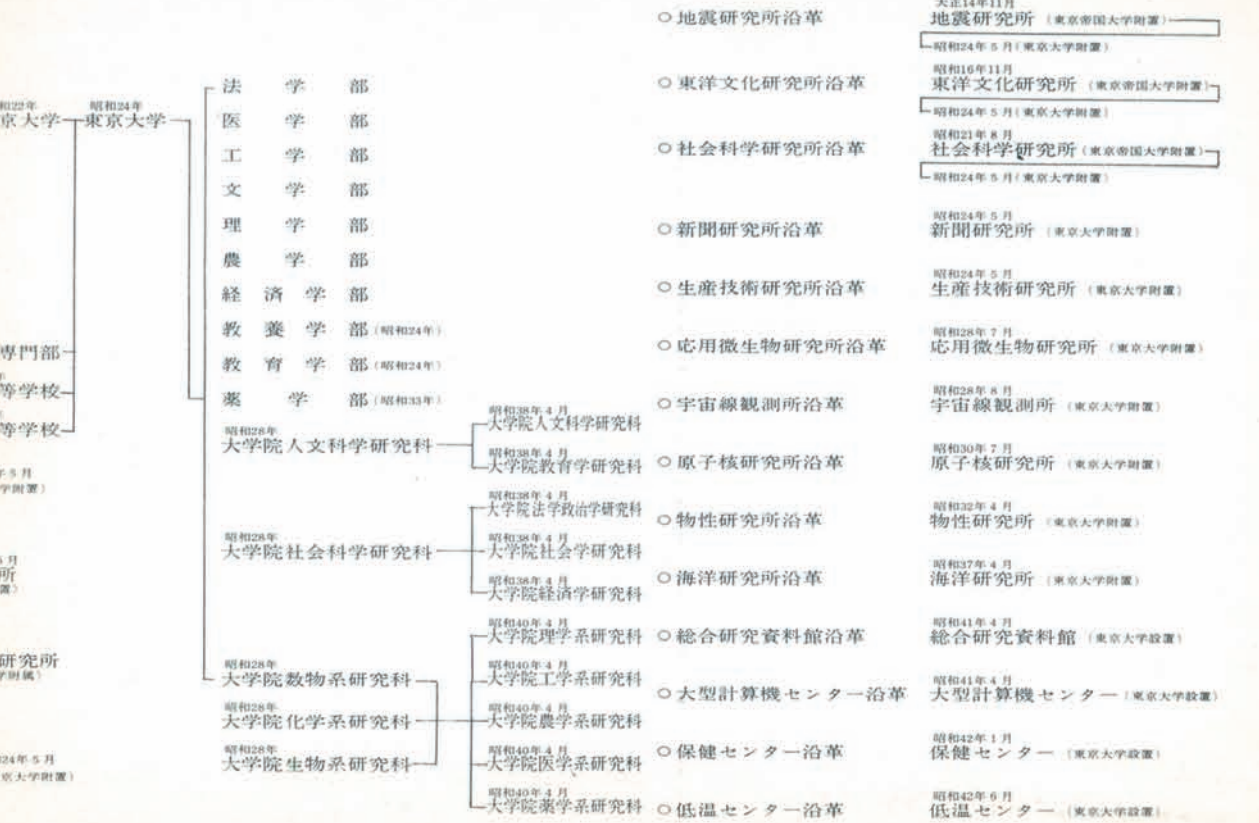
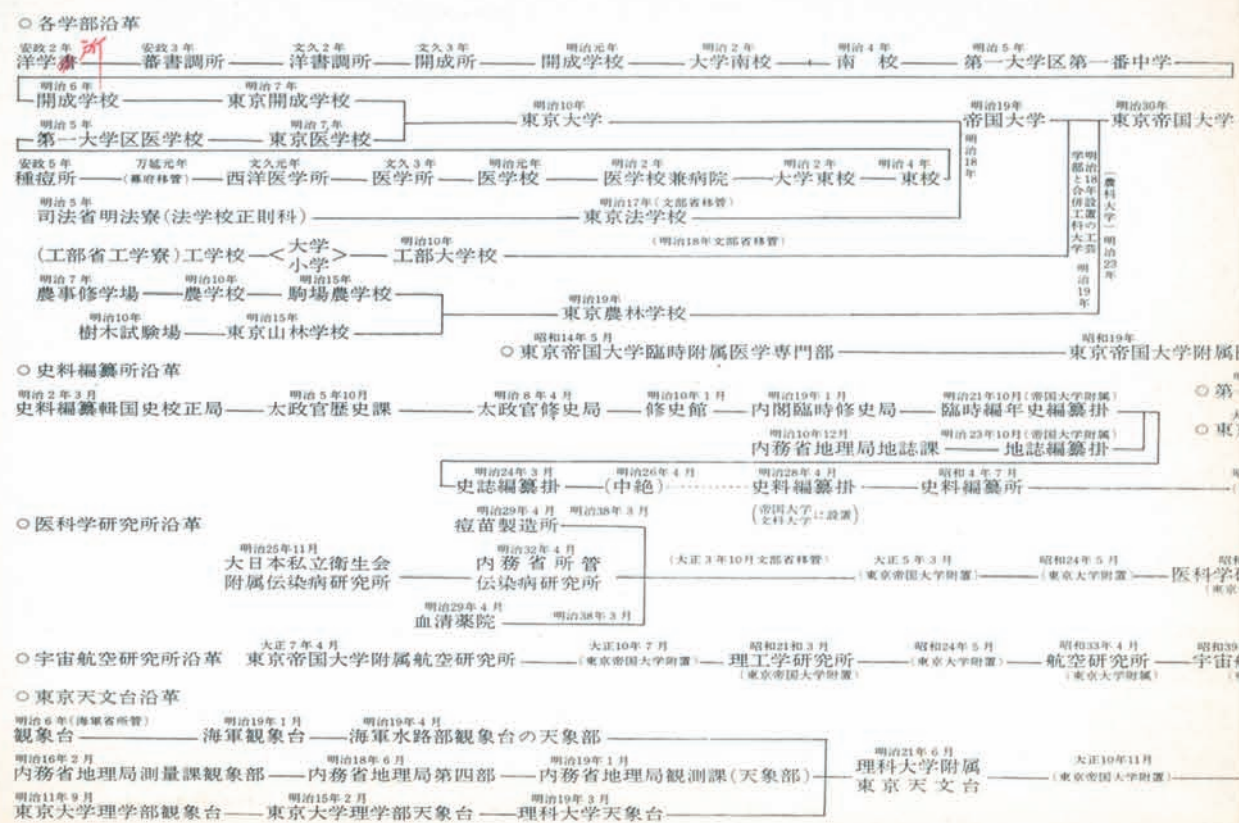


Table listing the names and terms of various university presidents and department heads from Meiji to Showa eras.

職員表

(昭和44年7月1日現在)

Large table showing the number of staff members in various departments and research centers as of July 1, 1969.

備考 ×印は学外からの併任者数

部局長等氏名

(昭和44年7月1日現在)

Table listing the names of department and research center heads as of July 1, 1969.

学科名および講座数

(昭和44年5月1日現在)

Table showing the number of departments and lecture courses across various faculties as of May 1, 1969.

学生生徒数

(昭和44年7月1日現在)

Table showing the number of students and students in various departments and research centers as of July 1, 1969.

備考 1. 外国人は、括弧をもって内数で示した。 2. 教養学部学生数の中には、一般教育課程 6,830名を含む。

卒業生・大学院修了者・学位授与者累計数

(昭和44年7月1日現在)

Table showing the cumulative number of graduates, university graduates, and degree recipients across various faculties as of July 1, 1969.