

# 東京大学の概要



昭和5年度

54

## 目 次

1. 歴代総長名	1
2. 沿革表	2
3. 役職員	4
4. 学部 学科名・講座数	7
5. 大学院 研究科・専門課程名	8
6. 学生・研究生数	9
7. 本学に在学している外国人学生の数	10
8. 本学から外国へ留学・修学している者の数	11
9. 学生入学定員の推移	12
10. 卒業生・大学院修了者・学位授与者累計数	13
11. 研究所・学内共同教育研究施設等の設置目的	14
12. 研究所部門名および部門数	16
13. 附属病院診療科名	17
14. 部局別蔵書冊数	18
15. 土地建物面積ならびに船舶数	19
16. 所在地一覧	20
17. 東京大学施設分布図	23
18. 本郷構内建物配置図	24
19. 教養学部構内建物配置図	25
20. 東京大学への経路	

### 教職員数 (昭和54.5.1現在)

総 長	1
教 授	867
助 教 授	808
講 師	218
助 手	1,872
教 諭	34
養護教諭	1
職 員(事務官、技官等)	5,130
総 計	8,931

### <表紙説明>

橋本雅邦筆『西行法師之図』(軸装218×370cm)。

「鳴たつ沢の秋の夕暮」の趣きを描いたもの、雅邦57才の作。旧一高が明治25年に購入したもので下村観山、小堀鞆音、巨勢小石の作品など7点とともに現在、教養学部図書館蔵。

## 歴代総長名

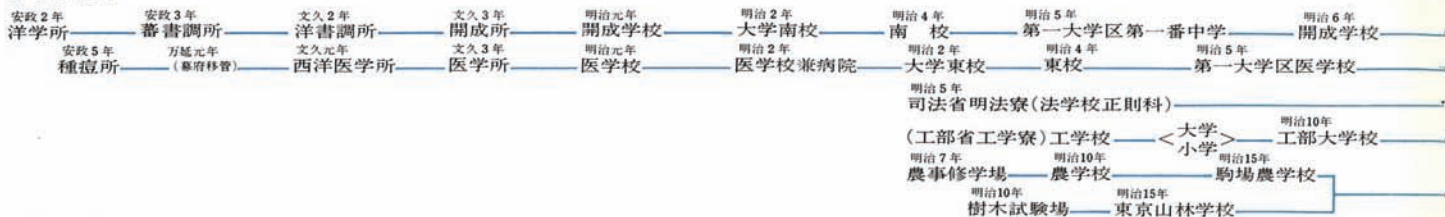
名称・就任年月		氏名		名称・就任年月		氏名	
東京大学	法理文3学部総理 明10.4 加藤弘之	医学部総理 明10.4 池田謙齋		東京帝国 大	大 2. 5	山 川	健次郎
	総理 明14. 7	加 藤	弘 之		" 9. 9	古 在	由直
	" 19. 1 (事務取扱)	外 山	正 一		昭 3. 12	小 野塚	喜平次
	総長 " 19. 3 (事務取扱)	外 山	正 一		" 9. 12	長 興	又寛
帝国大学	" 19. 3 (事務取扱)	外 山	正 一	" 13. 11 (事務取扱)	佐 藤	寛次	
	" 19. 3	外 渡	邊 洪	" 13. 12	平 賀	譲一	
	" 23. 5	加 藤	弘 之	" 18. 2 (事務取扱)	寺 澤	寛祥	
	" 26. 3	濱 尾	新 一	" 18. 3	内 田	一三	
東京帝国 大 学	" 30. 11	外 山	正 一	" 20. 12	南 原	繁雄	
	" 31. 5	外 菊	池 大	" 26. 12	矢 内	忠誠	
	" 34. 6	山 川	健次郎	" 32. 12	茅 河	誠一	
	" 38. 12 (兼)	松 井	直 吉	" 38. 12	大 河	内男	
	" 38. 12	濱 尾	新 二	" 43. 11 (事務取扱)	加 藤	一 郎	
	大元. 8 (事務取扱)	櫻 井	錠 二	" 44. 4	加 藤	一 郎	
				" 48. 4	林 坊	健太郎	
				" 52. 4	向 坊	隆	

### 東京大学前史 (明治元年~同10年)

名称・就任年月		氏名		名称・就任年月		氏名		
開成学校	頭 取 明元. 9 柳川春三	医 学 校	頭 取 明元. 6 前田信輔	第一大学 区第一番 中学	校 長 (学長) 明 5. 2 辻 新次	第一大学 区医学校	校 長 (学長) 明 5. 8 相良知安	
	" 元. 9 川勝近江		" 元. 10 緒方惟準		" 5. 10 柳本直太郎		" 5. 9 長谷川 泰	
	" 元. 12 内田恒次郎		" 2. 1 石神良策		" 6. 5 伴 正順		" 6. 6 相良知安	
	大学南校 南 校		大 学 大 丞 " 3 相良知安		開成学校		" 6. 12 畠山義成	
	" 2. 7 加藤弘之		" 4 岩佐純		東京開成 学 校		綜 理 " 10. 2 加藤弘之	東京医学 校
" 2. 9 町田久成	東 校 " 4. 5 佐藤尚中				" 10. 1 池田謙齋			

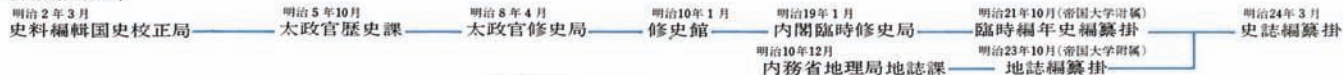
# 沿革表

## 各学部沿革

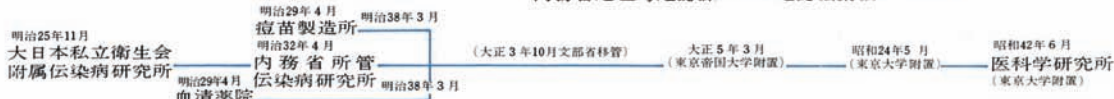


## 各研究所等沿革

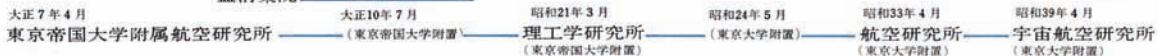
### ○史料編纂所沿革



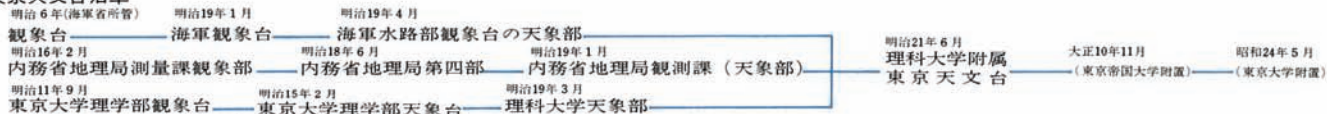
### ○医学研究所沿革



### ○宇宙航空研究所沿革



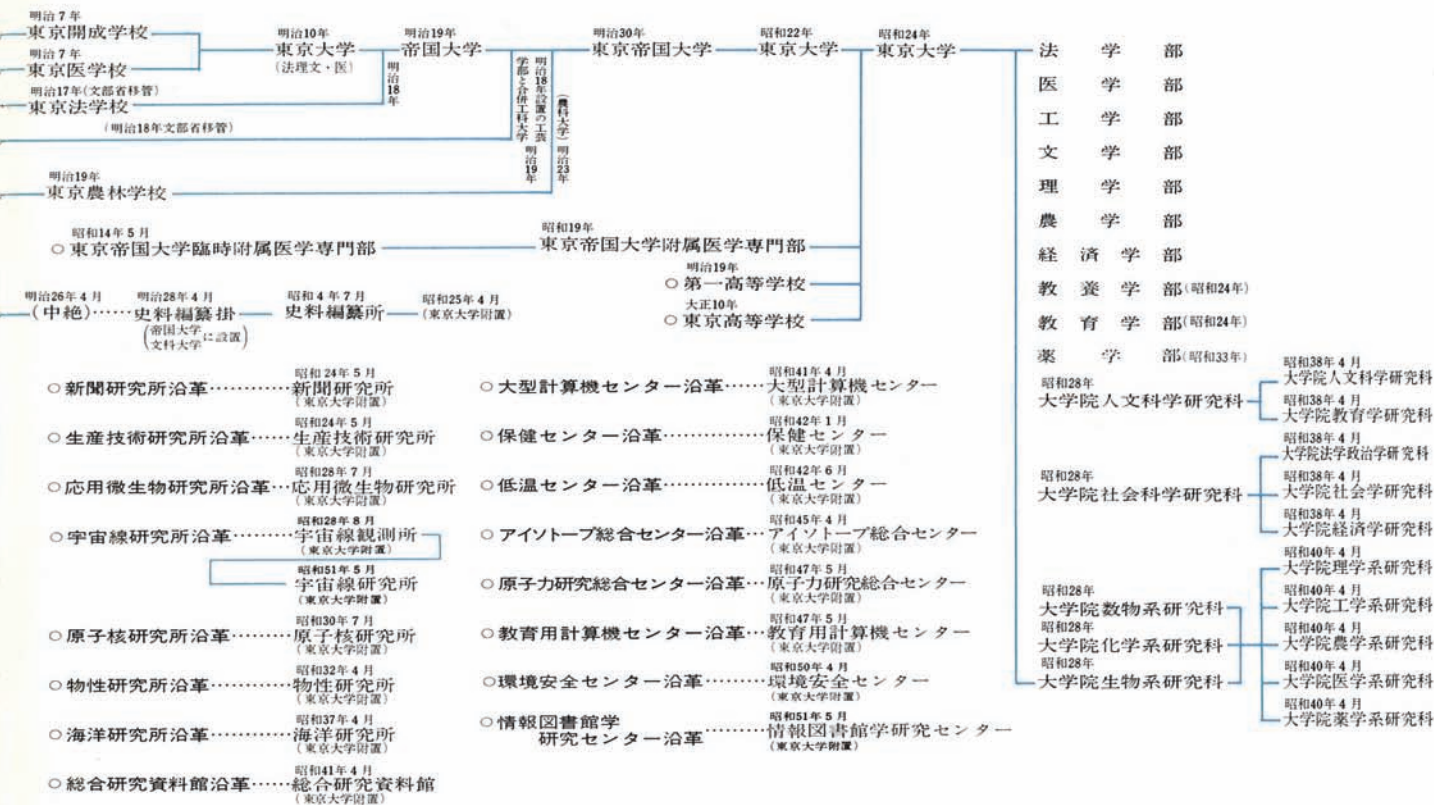
### ○東京天文台沿革



○地震研究所沿革……………地震研究所 (東京帝国大学附属)……………昭和24年5月(帝国大学附属)

○東洋文化研究所沿革……………東洋文化研究所 (東京帝国大学附属)……………昭和24年5月(帝国大学附属)

○社会科学研究所沿革……………社会科学研究所 (東京帝国大学附属)……………昭和24年5月(帝国大学附属)



# 役 職 員

(昭和54.6.1現在)

総 長  
 事 務 局  
 事務局長  
 庶務部  
 庶務部長  
 庶務課長  
 広報企画課長  
 学務課長  
 人事課長  
 入学主幹  
 国際主幹  
 経理部  
 経理部長  
 主計課長  
 経理課長  
 給与課長  
 管財課長  
 施設部  
 施設部長  
 企画課長  
 建築課長  
 設備課長  
 通信連絡課長  
 学 生 部  
 学生部長  
 学生部次長  
 学生課長  
 厚生課長  
 附属図書館  
 図書館長  
 事務部長  
 総務課長  
 整理課長  
 閲覧課長  
 学部・同附属施設  
 法学部  
 法学部長  
 外国法文献センター長  
 事務長

向 坊 隆  
 吉 田 壽 雄  
 舟 橋 昭 夫  
 赤 塚 孝 雄  
 小 脇 林 之 典  
 脇 下 正 弘  
 日 宮 澤 典 雄  
 川 名 一 成  
 德 平 滋  
 古 谷 喬 次 郎  
 大 出 幸 夫  
 上 原 大 雄  
 武 田 三 郎  
 渡 邊 衆 一  
 平 井 栄 一  
 老 川 介 和  
 鈴 木 八 藏  
 丹 羽 保 高  
 大 場 和 夫  
 北 原 邦 雄  
 島 田 祥 生  
 熊 谷 琢 也  
 藤 原 鏡 男  
 藤 井 和 夫  
 岩 井 昭 三  
 浅 野 次 郎  
 秋 谷 省 三  
 福 田 歡 一  
 福 田 歡 一  
 片 山 泰 二

## 医学部

医学部長  
 脳研究施設長  
 医用電子研究施設長  
 音声・言語医学研究施設長  
 動物実験施設長  
 事務長  
 附属病院長  
 看護学校長  
 助産婦学校長  
 事務部長  
 総務課長  
 管理課長  
 医事課長  
 附属病院分院長  
 事務長

## 工学部

工学部長  
 総合試験所長  
 原子力工学研究施設長  
 事務部長  
 総務課長  
 経理課長  
 教務課長  
 総合試験所事務長

## 文学部

文学部長  
 文化交流研究施設長  
 北海文化研究常呂実習施設長  
 事務長

## 理学部

理学部長  
 臨海実験所長  
 植物園長  
 地球物理研究施設長  
 素粒子物理学国際協力施設長  
 分光化学センター長  
 中間子科学実験施設長  
 地殻化学実験施設長  
 事務長

織 田 敏 次  
 島 津 和 彦  
 渥 美 島 木 政 敏  
 澤 三 内 三 枝 林 行  
 小 坂 元 正 裕  
 坂 川 上 倉 登 一  
 飯 高 宗 立 夫  
 安 近 伊 藤 芳 四  
 伊 藤 秀 三 郎  
 藤 井 澄 二  
 藤 井 澄 二  
 藤 井 澤 章 三  
 瀧 本 幸 助  
 松 坂 本 口 元  
 坂 小 井 井 和  
 柴 田 三 千 雄  
 柴 田 三 千 雄  
 柴 田 三 千 雄  
 柴 中 健 健  
 西 寺 島 和 彦  
 古 山 谷 雅 宏  
 福 小 島 昌 樹  
 田 柴 丸 直 俊  
 山 崎 敏 二  
 浅 田 井 久  
 新 井 久 敏

農学部

農学部長  
農場長  
演習林長  
牧場長  
家畜病院長  
水産実験所長  
緑地植物実験所長  
生物環境制御システムセンター長  
事務長  
農場事務長  
演習林事務長

経済学部

経済学部長  
日本産業経済研究施設長  
事務長

教養学部

教養学部長  
アメリカ研究資料センター長  
言語文化センター長  
事務部長  
総務課長  
教務課長  
学生課長  
図書課長

教育学部

教育学部長  
中学校長  
高等学校長  
事務長

薬学部

薬学部長  
薬用植物園長  
事務長

大学院

人文科学研究科委員会委員長  
教育学研究科委員会委員長  
法学政治学研究科委員会委員長  
社会学研究科委員会委員長  
経済学研究科委員会委員長

逸見謙三  
岩田正利  
浅野猪久  
沢野猪久  
白崎和哉  
平井和哉  
北野礼次  
吉村文雄  
中武成雄  
小美野泰美  
三浦紳作

小宮隆太郎  
小宮隆太郎  
伊佐卓男

嘉治元郎  
嘉治元郎  
白庭昌治  
安江清  
宮田栄太郎  
秋廣賢治  
柿沼正男

山内太郎  
江橋慎一郎  
江橋慎一郎  
吉岡徳平

野島庄七  
岡本敏彦  
新井康次

柴田三千雄  
山内太郎  
福田一郎  
本間長世  
小宮隆太郎

理学系研究科委員会委員長  
工学系研究科委員会委員長  
農学系研究科委員会委員長  
医学系研究科委員会委員長  
薬学系研究科委員会委員長

附置研究所・同附属施設

医科学研究所

医科学研究所長  
病院長  
実験動物研究施設長  
奄美病害動物研究施設長  
生物製剤試験製造施設長  
微生物株保存施設長  
事務部長  
管理課長  
経理課長

東京天文台

東京天文台長  
乗鞍コロナ観測所長  
岡山天体物理観測所長  
堂平観測所長  
人工衛星国内計算施設長  
野辺山太陽電波観測所長  
木曾観測所長  
太陽活動世界資料解析センター長  
野辺山宇宙電波観測所長  
事務長

地震研究所

地震研究所長  
筑波地震観測所長  
浅間火山観測所長  
江の島津波観測所長  
油壺地殻変動観測所長  
松山地殻変動観測所長  
小諸火山化学研究施設長  
伊豆大島地磁気観測所長  
伊豆大島津波観測所長  
鋸山地殻変動観測所長  
霧島火山観測所長

西島和彦  
藤井見二  
織田田三  
野島庄七

積田亨  
大谷士  
鈴木潔  
田中寛  
成内雄  
渡邊貞  
菅沼一  
宮松啓  
松本善  
善三郎  
元山正  
山下泰  
古在由  
古田秀  
高在中  
守春夫  
田史志  
光史郎  
生夫勇

梶浦欣二  
宇佐美龍夫  
下鶴大輔  
笠浦欣二  
笠原慶一  
笠原慶一  
村井勇  
行武毅  
梶浦欣二  
笠原慶一  
渡部彦

和歌山微小地震観測所長  
 白木微小地震観測所長  
 強震計観測センター長  
 弥彦地殻変動観測所長  
 蒙平微小地震観測所長  
 地震予知観測情報センター長  
 北信微小地震・地殻変動観測所長  
 柏崎微小地震観測所長  
 富士川地殻変動観測所長  
 八ヶ岳地磁気観測所長  
 事務長

東洋文化研究所  
 東洋文化研究所長  
 東洋学文献センター長  
 事務長

社会科学研究所  
 社会科学研究所長  
 事務長

新聞研究所  
 新聞研究所長  
 新聞資料センター長  
 事務長

生産技術研究所  
 生産技術研究所長  
 千葉実験所長  
 計測技術開発センター長  
 複合材料技術センター長  
 多次元画像情報処理センター長  
 事務部長  
 総務課長  
 経理課長

史料編さん所  
 史料編さん所長  
 事務長

応用微生物研究所  
 応用微生物研究所長  
 有用菌株保存施設長  
 事務長

宇宙線研究所  
 宇宙線研究所長  
 乗鞍観測所長

溝上 惠  
 浅野 周 三  
 大澤 慶 胖  
 津原 村 建 一  
 津原 村 建 四  
 津原 村 建 四  
 津原 村 建 四  
 笠原 慶 一  
 行武 毅  
 石渡 昭 男

深井 晋 司  
 深井 晋 司  
 三浦 皓 守

石田 雄 夫  
 上原 芳 夫

伊藤 慎 一  
 伊藤 慎 一  
 大久保 泰 治 郎

田中 高 充  
 早野 茂 夫  
 今岡 上 守  
 尾谷 川 潔  
 上代 清 信  
 梶原 金 信

菊地 勇 次 郎  
 宮重 昌 一

古賀 正 三  
 米原 正 弘  
 大野 勝 男

三宅 三 郎  
 近藤 一 郎

明野観測所長  
 事務長

原子核研究所  
 原子核研究所長  
 事務長

物性研究所  
 物性研究所長  
 軌道放射物性研究施設長  
 事務部長  
 総務課長  
 経理課長

海洋研究所  
 海洋研究所長  
 大館臨海研究センター長  
 研究船淡青丸船長  
 研究船白鳳丸船長  
 事務部長  
 総務課長  
 経理課長

宇宙航空研究所  
 宇宙航空研究所長  
 鹿児島宇宙空間観測所長  
 三陸大気球観測所長  
 科学衛星世界資料解析センター長  
 事務部長  
 管理課長  
 経理課長

学内共同教育研究施設等  
 総合研究資料館長  
 低温センター長  
 アイソトープ総合センター長  
 原子力研究総合センター長  
 事務長  
 教育用計算機センター長  
 環境安全センター長  
 情報図書館学研究センター長  
 保健センター所長

全国共同利用施設  
 大型計算機センター長  
 事務長

鎌田 甲 一  
 河合 良 之  
 杉本 健 三  
 戸塚 春 真 佐  
 芳田 奎 熙  
 神前 原 文 元  
 栗原 木 幸  
 鈴森 彦 三  
 渡三 隆  
 丸茂 三 三  
 九丸 五 十 五 宏  
 田嵐 一 郎  
 田玉 彌 三  
 安原 三 雄  
 米澤 部 藤 男  
 岡部 藤 男  
 野村 民 也  
 林友 直 純  
 西野 村 純  
 野村 民 五  
 齋藤 張 喜  
 戸田 四 郎  
 上田 四 郎  
 稲垣 榮 三  
 國府 田 隆 夫  
 仁木 島 榮 次  
 大田 村 文 一  
 田津 田 耕 三  
 原 鎌 津 仁  
 藤佐 木 智 男  
 佐々木 智 男  
 猪瀬 博  
 川上 正



## 学部 学科名・講座数

(昭和54年5月1日現在)

区 分	学 科 名	講 座 数
法 学 部	第一類(私法コース) 第二類(公法コース) 第三類(政治コース)	51
医 学 部	医学科(42) 保健学科(9)	51
工 学 部	土木工学科(8) 建築学科(9) 都市工学科(8) 機械工学科(8) 産業機械工学科(6) 船用機械工学科(6) 精密機械工学科(7) 船舶工学科(9) 航空学科(11) 電気工学科(8) 電子工学科(6) 物理工学科(11) 計数工学科(10) 原子力工学科(9) 資源開発工学科(10) 金属工学科(6) 金属材料学科(6) 工業化学科(8) 合成化学科(6) 反応化学科(5) 化学工学科(6) 共通講座(1) ※工学系研究科(3)	167
文 学 部	第一類(文化学)(18) 第二類(史学)(14) 第三類(語学文学)(17) 第四類(行動学)(6)	55
理 学 部	数学科(9) 物理学科(22) 天文学科(3) 地球物理学科(5) 化学科(12) 生物化学科(5) 生物学科(12) 地学科(9) 情報科学科(4)	81
農 学 部	農業生物学科(10) 農芸化学科(16) 林学科(8) 水産学科(6) 農業経済学科(5) 農業工学科(6) 畜産獣医学科(9) 林産学科(6)	66
経 済 学 部	経済学科 経営学科	32
教 養 学 部	教養学科第一(総合文化)(16) 教養学科第二(地域文化)(16) 教養学科第三(相関社会科学)(12) 基礎科学科(10)	54
教 育 学 部	教育学科(4) 教育心理学科(2) 学校教育学科(4) 教育行政学科(3) 体育学健康教育学科(2)	15
薬 学 部	薬学科(7) 製薬化学科(6) ※薬学系研究科(3)	16
計		588

- 備考 1. ( ) 内の数字は講座数を示す。  
 2. ※工学系研究科は大学院情報工学専門課程固有の講座である。  
 3. ※薬学系研究科は大学院生命薬学専門課程固有の講座である。

## 大学院 研究科・専門課程名

(昭和54年5月1日現在)

区 分	専 門 課 程 名
人文科学研究科	国語国文学 中国語中国文学 西洋古典学 英語英文学 独語独文学 仏語仏文学 露語露文学 比較文学比較文化 言語学 国史学 東洋史学 西洋史学 考古学 哲学 中国哲学 印度哲学 倫理学 宗教学宗教史学 美学芸術学 美術史学 心理学
教育学研究科	教育学 教育心理学 学校教育学 教育行政学 体育学
法学政治学研究科	公法 民刑事法 基礎法学 政治
社会学研究科	社会学 社会心理学 国際関係論 文化人類学
経済学研究科	理論経済学・経済史学 応用経済学 経営学
理学系研究科	数学 情報科学 物理学 天文学 地球物理学 化学 生物化学 動物学 植物学 人類学 地質学 鉱物学 地理学 相關理化学 科学史・科学基礎論
工学系研究科	土木工学 建築学 都市工学 機械工学 産業機械工学 船用機械工学 精密機械工学 船舶工学 航空学 電気工学 電子工学 物理工学 計数工学 原子力工学 資源開発工学 金属工学 金属材料学 工業化学 合成化学 反応化学 化学工学 情報工学
農学系研究科	農業生物学 農芸化学 林学 水産学 農業経済学 農業工学 畜産学 獣医学 林産学
医学系研究科	第一基礎医学 第二基礎医学 第三基礎医学 社会医学 第一臨床医学 第二臨床医学 第三臨床医学 第四臨床医学 保健学
薬学系研究科	薬学 製薬化学 生命薬学

# 学生・研究生数

(昭和54年5月1日現在)

学部	種 別			大学院	学 生		外国人 研究生	計
	学 生	研 究 生	計		修 士	博 士		
法 学 部	(3) 1,867		(3) 1,867	人文科学研究科	(12) 309	(11) 290	(44) 44	(67) 643
医 学 部	(9) 488	(8) 155	(17) 643	教育学研究科	(5) 77	(1) 103	(11) 11	(17) 191
工 学 部	(9) 1,830	(1) 49	(10) 1,879	法学政治学研究科	(2) 20	(3) 44	(18) 18	(23) 82
文 学 部	(2) 797		(2) 822	社会学研究科	(1) 45	(6) 71	(17) 17	(24) 133
理 学 部	(2) 557		(2) 631	経済学研究科			(10) 10	(10) 126
農 学 部	(1) 569	(4) 86	(5) 655	理学系研究科	(16) 452	(10) 485	(20) 20	(46) 957
経 済 学 部	(3) 808		(3) 808	工学系研究科	(28) 882	(35) 474	(55) 55	(118) 1,411
教 養 学 部	(21) 7,088		(21) 7,128	農学系研究科	(13) 208	(39) 253	(22) 22	(74) 483
教 育 学 部				医学系研究科	(1) 30	(9) 118	(32) 32	(42) 180
薬 学 部	(1) 140	(1) 19	(2) 159	薬学系研究科	(3) 91	(7) 86	(5) 5	(15) 182
計	(51) 14,333	(14) 477	(65) 14,810	計	(81) 2,115	(121) 2,039	(234) 234	(436) 4,388
総 計	学 生		(253) 18,487	研 究 生	(248) 711	計		(501) 19,198

- 備 考 1. ( ) 内の数は外国人を示し内数とする。  
 2. 教養学部学生数の中には、前期課程学生6,754名を含む。

## 本学に在学している外国人学生の数

(昭和54年5月1日現在)

地域	国名または 地域名	学部 学生	大学院		学部 研究生	大学院 外国人 研究生	計
			修士	博士			
ア ジ ア	イ ラ ン			2			2
	インドネシア		1	2		2	5
	イ ン ド		1	1		2	4
	韓 国	26	17	38	3	33	117
	朝 鮮	6	2	2	3	2	15
	カンボジア		1				1
	シンガポール	4					4
	スリランカ			1			1
	タ イ	3	1	1		2	7
	中 国 (台 湾)	6	38	42	7	80	173
	パキスタン			1			1
	バングラデシュ			2		1	3
	ビ ル マ			1			1
フィリピン			1		1	2	
ベ ト ナ ム		2	8		5	15	
香 港	1		1			2	
マレーシア	3		2			5	

地域	国名または 地域名	学部 学生	大学院		学部 研究生	大学院 外国人 研究生	計
			修士	博士			
中近東	シ リ ア					1	1
ア フ リ カ	エ ジ プ ト			5			5
	エチオピア		1				1
ヨ ー ロ ッ パ	イ ギ リ ス	1			1	1	3
	イ タ リ ア					2	2
	ベ ル ギ ー					1	1
	オーストリア					2	2
	オ ラ ン タ					1	1
	ス イ ス					1	1
	スウェーデン					1	1
	ソビエト連邦					2	2
	ドイツ連邦共和国		1			3	4
	ハンガリー		1			2	3
	フ ラ ン ス		1	1		5	7
	ブルガリア					1	1
	ポーランド			1		2	3
チェコスロバキア					1	1	
ユーゴスラビア			1		1	2	

## 本学から外国へ留学・修学している者の数

(昭和54年5月1日現在)

地域	国名または 地域名	学部 学生	大学院		学部 研究生	大学院 外国人 研究生	計
			修士	博士			
ヨーロッパ	ドイツ民主共和国					2	2
北米	アメリカ合衆国	1	5	2		37	45
	カナダ			1			1
中南米	チリ		1				1
	ブラジル		3	5		2	10
	メキシコ		1			2	3
	パラグアイ					1	1
オセアニア	オーストラリア		3			3	6
	ニュージーランド		1				1
計		(38) 51	(8) 81	(9) 121	(4) 14	(8) 234	(67) 501

備考 ( ) 内の数字は留学生以外の外国人を示し内数とする。

地域	国名または 地域名	学部 学生	大学院		計
			修士	博士	
アジア	イラン			1	1
	インド			1	1
	インドネシア		2	1	3
	タイ		1		1
	中国			1	1
	大韓民国			1	1
	トルコ			1	1
	フィリピン			1	1
アフリカ	タンザニア	1			1
ヨーロッパ	イギリス	1	2	1	4
	スイス			1	1
	ドイツ	1	2	12	15
	ハンガリー			1	1
	フィンランド			1	1
	フランス	1	7	18	26
	ベルギー			1	1
	ポーランド			2	2
	ユーゴスラビア			1	1
北米	アメリカ合衆国	7	11	47	65
	カナダ	1	1	3	5

## 学生入学定員の推移

(昭和54年5月1日現在)

地域	国名または 地域名	学部 学生	大学院		計
			修士	博士	
中南米	ブラジル			1	1
	ペルー			1	1
	メキシコ			2	2
オセアニア	オーストラリア		1	1	2
計		12	27	100	139

年 度	入 学 定 員		
	学 部	大 学 院	
		修 士	博 士
昭和40年度	2,831	883	502
41	2,936	961	593
42	3,008	984	610
43	3,063	1,050	669
44	"	1,091	683
45	"	1,121	706
46	"	1,158	732
47	"	1,201	745
48	"	1,205	777
49	"	1,213	801
50	"	1,244	823
51	"	1,292	874
52	"	1,272	877
53	"	1,284	887
54	"	1,290	898

卒業生・大学院修了者・学位授与者累計数

(昭和54年5月1日現在)

学 部 卒 業 生			大 学 院 修 了 者				論文提出による学位授与者			
旧 制		新 制	修 士 課 程		博 士 課 程		種 別	旧 制	新 制	
法 学 士	29,148	法 学 士	15,726	文学修士	2,394	文学博士	26	文学博士	299	93
法 律 学 士	58	医 学 士	2,295	教育学修士	703	教育学博士	23	教育学博士		22
医 学 士	7,258	薬 学 士	1,322	法学修士	320	法学博士	104	法学博士	157	16
製 薬 学 士	34	衛生看護学士	278	国際学修士	161	経済学博士	24	経済学博士	63	69
薬 学 士	1,290	工 学 士	16,577	経済学修士	525	社会学博士	13	社会学博士		9
工 学 士	18,393	文 学 士	6,702	社会学修士	200	理学博士	1,423	理学博士	1,401	805
文 学 士	11,126	理 学 士	4,490	理学修士	3,663	工学博士	1,508	工学博士	1,912	1,432
理 学 士	4,626	農 学 士	4,996	工学修士	6,140	農学博士	708	農学博士	1,110	867
農 学 士	7,438	経 済 学 士	8,138	農学修士	1,696	薬学博士	359	薬学博士	568	440
農 芸 化 学 士	12	教 養 学 士	2,534	薬学修士	770	医学博士	729	医学博士	5,674	1,151
林 学 士	517	教 育 学 士	1,531	保健学修士	166	保健学博士	38	保健学博士		12
獸 医 学 士	268	保健衛生学士	262							
水 産 学 士	57									
経 済 学 士	11,201									
准 医 学 士	6									
司法省法学校卒業生	4									
工部大学校卒業生	9									
農科大学林学科卒業生	2									
農科大学農学科第一部卒業生	1									
計	91,448	計	64,851	計	16,738	計	4,955			
総 計				計	177,992			計	11,184	4,916

## 研究所・学内共同教育研究施設等の設置目的

### (附置研究所)

- 医 学 研 究 所 感染症、癌その他の特定疾患に関する学理及びその応用の研究
- 東 京 天 文 台 天文学に関する事項の研究及び天象観測並びに暦書編製、中央標準時の決定及び現示並びに時計の検定に関する事務
- 地 震 研 究 所 地震の学理及び震災予防に関する事項並びに爆震・爆風及び地震探鉱法に関する事項の研究
- 東 洋 文 化 研 究 所 東洋文化に関する総合研究
- 社 会 科 学 研 究 所 社会科学に関する総合研究
- 新 聞 研 究 所 新聞及び時事についての出版、放送又は映画に関する研究並びにこれらの事業に従事し、又は従事しようとする者の指導及び養成
- 生 産 技 術 研 究 所 生産に関する技術的問題の科学的総合研究並びに研究成果の実用化試験
- 史 料 編 さん 所 本邦に関する史料の研究、編さん及び出版
- 応 用 微 生 物 研 究 所 応用微生物に関する学理及びその応用の研究
- ※ 宇 宙 線 研 究 所 宇宙線の観測及び研究
- ※ 原 子 核 研 究 所 原子核及び素粒子に関する実験的研究並びにこれに関連する理論的研究
- ※ 物 性 研 究 所 物性に関する実験的研究及びこれに関連する理論的研究
- ※ 海 洋 研 究 所 海洋に関する基礎的研究
- ※ 宇 宙 航 空 研 究 所 宇宙科学・宇宙工学及び航空に関する学理及びその応用の総合研究

(注) ※全国共同利用研究所



#### (学内共同教育研究施設等)

- 総合研究資料館 学術研究資料を総合的に収集・整理及び保存し、その有効な利用をはかる。
- 低温センター 低温施設を整備し、学内各部局研究者の共同利用に供するとともに、全学の低温施設の整備及び運営の円滑をはかる。
- アイソトープ総合センター アイソトープ関係の研究・教育のためその施設を学内各部局研究者の共同利用に供するとともに学内のアイソトープの管理を総括する。
- 原子力研究総合センター その施設を学内原子力関係の研究者の共同利用に供するとともに、その施設及び設備を利用する原子力研究の推進・調整を行う。
- 教育用計算機センター その施設を学内各部局の教育を主とする共同利用に供することを目的とし、必要に応じて高速計算機に関連する教育についての学部間及び大学院研究科間の連絡を行う。
- 環境安全センター 環境安全に関する調査研究を行うとともに研究教育活動に伴い発生する公害を防止し、教職員学生および周辺地域住民の生活環境の安全確保をはかる。
- 情報図書館学研究センター 情報図書館学の研究、教育およびこれに関連する技術開発を行うための共同利用に供する。
- 保健センター 本学の保健に関する専門的業務を統一的に行い、もって学生及び教職員の健康の保持、増進をはかるとともに、診療を行う。

#### (全国共同利用施設)

- 大型計算機センター 高速計算機を管理運営するとともにその整備をはかり、全国の研究者の研究のため共同利用に供する。

# 研究所部門名および部門数

(昭和54年5月1日現在)

研究所名	部 門 名	部 門 数
医 学 研 究 所	細菌 細菌感染 免疫学 ウィルス ウィルス感染 寄生虫 アレルギー学 獣医学 制癌 癌細胞学 癌体質学 癌ウィルス 癌生物学 病理学 微細形態学 化学 細胞化学 生物物理化学 臓器移植生理学 細胞遺伝学 感染症 癌病態学 病態薬理学	23
東 京 天 文 台	天文時 子午線 天体掃索 太陽電波 太陽物理 測光 恒星分光 恒星分類 人工天体運動 宇宙電波 銀河系 太陽分光測光	12
地 震 研 究 所	地震波理論 発震機構 地震探査 地震脈動計測 地震地殻変動計測 地球電磁気 重力・熱 岩石学 火山地質学 火山物理学 火山化学 津波・高潮 震災予防 爆震・爆風 応用地震学 地盤動力学 地震活動	17
東 洋 文 化 研 究 所	汎アジア経済 汎アジア人文地理学 汎アジア文化人類学 東アジア政治・法律 東アジア歴史 東アジア美術史・考古学 東アジ ア哲学・宗教 東アジア文学 東北アジア 南アジア政治・経済 西アジア政治・経済 西アジア歴史・文化 東南アジア経済・社会	13
社 会 科 学 研 究 所	私法 公法 社会法 政治 農業 工業 財政金融 労働 ヨーロッパ圏法律 ヨーロッパ圏政治 ヨーロッパ圏経済第一 ヨーロ ッパ圏経済第二 アメリカ圏政治 アメリカ圏経済 社会主義圏法律 社会主義圏政治 社会主義圏経済 比較法(客員)	18
新 聞 研 究 所	マス・コミュニケーション理論 マス・コミュニケーション史 コミュニケーション過程 マス・コミュニケーション・メディア 世論・宣伝 放送 情報社会	7
生 産 技 術 研 究 所	応用数学 応用光学 応用超音波工学 放射線工学 材料強度機構学 動的材料強弱学 流体物理学 伝熱工学 機械力学 流体機 械学 熱原動機学 変形加工学 船体運動学 切削工学計画工学 精密工作学 化学機械学 耐震機械構造学 画像電子デバイス工 学 電力工学 画像情報機器学 電力機器学 応用電子工学 マイクロ波工学 電子演算工学 情報処理工学 無機工業化学 有機工 業化学 鉄鋼製錬工学 環境計測化学 工業物理化学 複合金属材料工学 環境化学工学 金属材料学 放射性同位元素工学 交通 制御工学 建築生産学 水工学 建築構造学 土木構造学 地形情報処理工学 生産技術史 環境制御物理学 生産施設防災工学	43
史 料 編 さん 所	古代史料 中世史料 近世史料 古文書・古記録 特殊史料	5
応 用 微 生 物 研 究 所	発酵菌学 遺伝・育種 分類・保存 生理 酵素 抗生物質 生合成第一 化学 生物物理 生合成第二 生物工学 生物活性	12
原 子 核 研 究 所	荷電粒子原子核反応 中性子原子核反応 放射能 原子核測定装置 同位体分離 原子核理論 高エネルギー粒子加速装置 高エネル ギーガンマ線 原子核物理学応用 パイ中間子測定 高エネルギー電子線測定 高エネルギー核物理学 核物質実験学 超高真空学(客員)	14
宇 宙 線 研 究 所	超高エネルギー弱相互作用 ミュー中間子測定 宇宙線学 超高エネルギー強相互作用第一 超高エネルギー強相互作用第二 中間 子物理学実験	6
物 性 研 究 所	極低温 固体核物性 磁気第一 磁気第二 半導体 誘電体 無機物性 界面物性 光物性 電波分光 分子 結晶第一 結晶第二 中性子回折 格子欠陥 塑性 超高压 超低温物性 理論第一 理論第二 理論第三 固体物性(客員)	22
海 洋 研 究 所	海洋物理 海洋気象 海底物理 海底堆積 大洋底構造地質 海洋無機化学 海洋生化学 海洋生物生理 海洋生物生態 ブランク トン 海洋微生物 資源解析 資源環境 漁業測定	15
宇 宙 航 空 研 究 所	上層大気物理学 外圏物理学 電波宇宙科学 X線宇宙科学 宇宙空間プラズマ物理学 システム工学 軌道工学 保安工学 環境 工学 計装工学 テレメーター工学 電波追跡工学 気球工学 空気力学 気体力学 流体物理学 機体動力学 航法工学 制御工 学 計算機工学 電子機器学 計測工学 航空機体工学 機体構造学 機体強度学 材料加工学 材料力学 耐熱材料学 高分子材 料学 ジェット原動機工学 内部流体力学 ロケット原動機工学 推進燃料工学 電気推進学 燃焼学 伝熱学 潤滑学 粒子線宇 宙科学	38
計		245

## 附属病院診療科名

(昭和54年5月1日現在)

種 別 病院名	診 療 科 名	病 床 数				計
		特 等	1 等	2 等	普通室	
医学部附属病院	第一内科 第二内科 第三内科 物療内科 老人科 第一外科 第二外科 脳神経外科 胸部外科 整形外科 産科婦人科 小児科 眼科 皮膚科 泌尿器科 精神神経科 耳鼻咽喉科 放射線科 麻酔科 歯科口腔外科 形成外科 小児外科 神経内科	10	110	89	831	1,040
医学部附属病院分院	内科 外科 耳鼻咽喉科 眼科 産科婦人科 小児科 皮膚科 泌尿器科 放射線科 歯科口腔外科 神経科 整形外科 心療内科		17	35	209	261
医科学研究所附属病院	内 科 外 科 放 射 線 科 人 工 臓 器 移 植 科	3	5	6	166	180

## 部局別蔵書冊数

(昭和54年3月31日現在)

区 分	和(冊)	洋(冊)	計(冊)
法 学 部	159,630	198,587	358,217
医 学 部	54,078	128,630	182,708
工 学 部	106,623	158,310	264,933
文 学 部	192,715	195,970	388,685
理 学 部	45,067	181,424	226,491
農 学 部	140,856	81,036	221,892
経 済 学 部	186,760	168,403	355,163
教 養 学 部	254,430	277,109	531,539
教 育 学 部	26,063	29,699	55,762
薬 学 部	5,063	17,002	22,065
計	1,171,285	1,436,170	2,607,455
医 学 研 究 所	6,808	27,617	34,425
東 京 天 文 台	10,961	27,943	38,904
地 震 研 究 所	11,760	19,835	31,595
東 洋 文 化 研 究 所	261,614	37,003	298,617
社 会 科 学 研 究 所	83,796	47,896	131,692
新 聞 研 究 所	29,266	20,545	49,811
生 産 技 術 研 究 所	55,424	70,633	126,057
史 料 編 さん 所	329,701	8,030	337,731
応 用 微 生 物 研 究 所	1,991	12,724	14,715
原 子 核 研 究 所	6,245	17,502	23,747

区 分	和(冊)	洋(冊)	計(冊)
物 性 研 究 所	6,754	26,515	33,269
海 洋 研 究 所	6,015	13,796	19,811
宇 宙 航 空 研 究 所	20,502	68,966	89,468
宇 宙 線 研 究 所	211	245	456
計	831,048	399,250	1,230,298
外 国 法 文 献 セ ン タ ー	0	38,615	38,615
東 洋 学 文 献 セ ン タ ー	7,465	17	7,482
大 型 計 算 機 セ ン タ ー	992	845	1,837
新 聞 資 料 セ ン タ ー	13,326	14,179	27,505
情 報 図 書 館 学 研 究 セ ン タ ー	114	226	340
ア イ ソ ト ー プ 総 合 セ ン タ ー	565	349	914
計	22,462	54,231	76,693
附 属 病 院 分 院	9,792	12,443	22,235
演 習 林	16,376	6,407	22,783
計	26,168	18,850	45,018
総 合 図 書 館	487,197	307,835	795,032
総 合 研 究 資 料 館	493	465	958
低 温 セ ン タ ー	78	91	169
計	571	556	1,127
総 計	2,538,731	2,216,892	4,755,623

# 土地建物面積ならびに船舶数

(昭和54年3月31日現在)

種 別	数 量	種 別	数 量	種 別	数 量	
本 部 附 属 函 書 館 法 学 部 医 学 部 工 学 部 文 学 部 理 学 部 経 済 学 部 教 育 学 部 薬 学 部 附 属 病 院 社 会 科 学 研 究 所 新 聞 研 究 所 史 料 編 さん 所 東 洋 文 化 研 究 所	m <sup>2</sup> 446,469	海 洋 研 究 所	m <sup>2</sup> 49,013	理学部附属臨海実験所	m <sup>2</sup> 76,555	
		教育学部附属学校		借入地	167	
		医 科 学 研 究 所	68,450	農学部附属水産実験所	借入地	19,946
		宇 宙 航 空 研 究 所	97,694	農 学 部 附 属 農 場		326,438
		宇 宙 航 空 研 究 所 附 属	658,667	農 学 部 附 属 演 習 林		324,414,780
		鹿 児 島 宇 宙 空 間 観 測 所	借入地 58,312		借入地	485,763
		生 産 技 術 研 究 所	大蔵省所管	運 動 場		280,463
		物 性 研 究 所 (麻 布)	土地一時使用 47,816			
		原 子 核 研 究 所	45,521	そ の 他	国有地	1,114,159
					借入地	698,343
			地上権	11,444		
生 産 技 術 研 究 所 附 属 千 葉 実 験 所	101,490	土 地 総 計	国有地	328,659,167		
			借入地	1,792,230		
			一時使用	47,816		
農 学 部 応 用 微 生 物 研 究 所 地 震 研 究 所	112,968	東 京 天 文 台	317,200	地上権	11,444	
		東 京 天 文 台 附 属 岡 山 天 体 物 理 観 測 所	借入地 529,689	建 物	建面積	340,475
		医学部附属病院分院	22,799		延面積	922,042
		理学部附属植物園	161,588			
教 養 学 部	260,063	理学部附属植物園分園	104,850	船 舶 (汽 船) (雑 船)	3,479 t	8隻
		借入地	10			60隻

## 所在地一覧

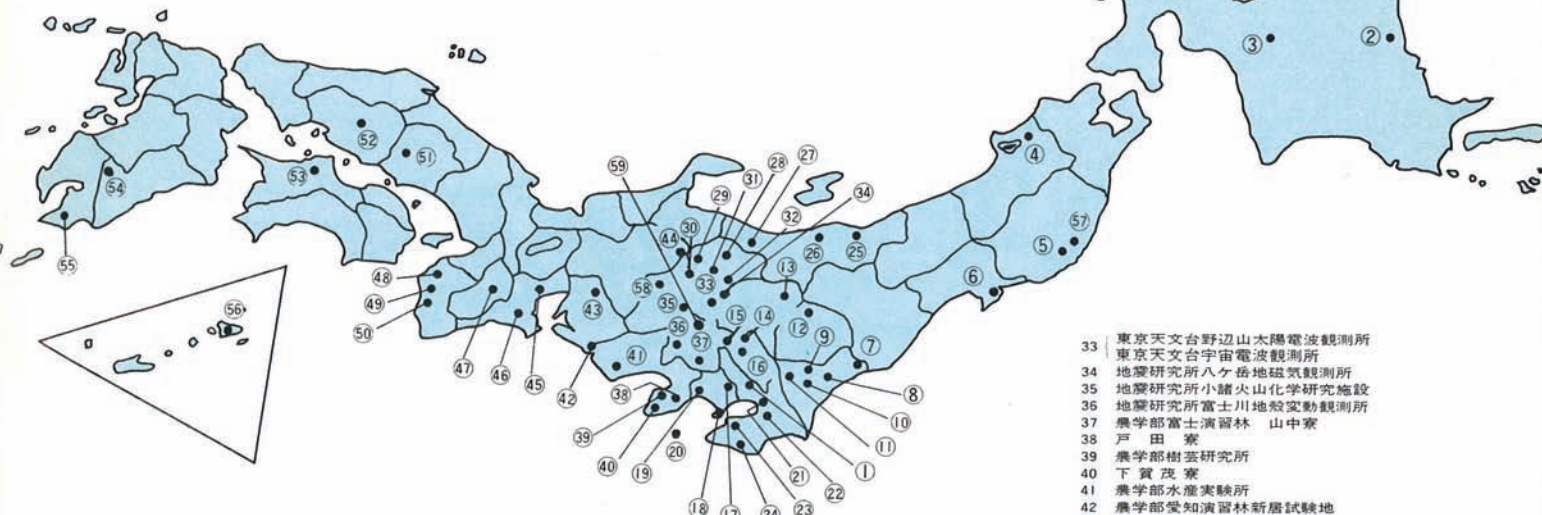
事務局・学生部・附属図書館		東京都文京区本郷7-3-1	電 (812) 2 1 1 1
法 学 部		"	"
"	外国法文献センター	"	"
医 学 部		"	"
"	病院 看護学校 助産婦学校	"	電 (815) 5 4 1 1
"	脳研究施設 医用電子研究施設	"	電 (812) 2 1 1 1
"	音声言語医学研究施設 動物実験施設	"	"
"	分院	東京都文京区目白台3-28-6	電 (943) 1 1 5 1
工 学 部		東京都文京区本郷7-3-1	電 (812) 2 1 1 1
"	総合試験所	東京都文京区弥生2-11-16	"
"	原子力工学研究施設	茨城県那珂郡東海村白方白根2-22	電 02928(2)1 6 1 1
文 学 部		東京都文京区本郷7-3-1	電 (812) 2 1 1 1
"	文化交流研究施設	"	"
"	北海文化研究常呂実習施設	北海道常呂郡常呂町栄浦	電015254(常呂)2386~7
理 学 部		東京都文京区本郷7-3-1	電 (812) 2 1 1 1
"	臨海実験所	神奈川県三浦市三崎町小網代	電 0468(81)4105~7
"	植物園	東京都文京区白山3-7-1	電 (814) 0 1 3 8 ~9
"	植物園分園	栃木県日光市花石町1842	電 0288(4) 0 2 0 6
"	地球物理研究施設	茨城県新治郡八郷町柿岡	電 029943-1 2 2 1
"	素粒子物理学国際協力施設	東京都文京区本郷7-3-1	電 (812) 2 1 1 1
"	分光化学センター	"	"
"	中間子科学実験施設	"	"
"	地殻化学実験施設	"	"
農 学 部		東京都文京区弥生1-1-1	"
"	農場(多摩・二宮)	東京都田無市緑町1-1-1(多摩)	電 0424(63)1 6 1 1
"	演習林	東京都文京区弥生1-1-1	電 (812) 2 1 1 1
"	"(千葉 北海道 秩父 愛知 富士 樹芸研究所)		
"	牧場	茨城県西茨城郡岩間町安居3145	電 0299(45)2 6 0 6
"	家畜病院	東京都文京区弥生1-1-1	電 (812) 2 1 1 1
"	水産実験所	静岡県浜名郡舞阪町舞阪	電 05359(2)2821~2
"	緑地植物実験所	千葉県千葉市畑町1051	電 0472(73)8 3 2 6
"	生物環境制御システムセンター	東京都文京区弥生1-1-1	電 (812) 2 1 1 1

經 濟 学 部		東京都文京区本郷7-3-1	電 (812) 2 1 1 1
"	日本産業経済研究施設	"	"
教 養 学 部		東京都目黒区駒場3-8-1	電 (467) 1 1 7 1
"	アメリカ研究資料センター	"	"
"	言語文化センター	"	"
教 育 学 部		東京都文京区本郷7-3-1	電 (812) 2 1 1 1
"	中学校 高等学校	東京都中野区南台1-15-1	電 (377) 3 4 1 1
薬 学 部		東京都文京区本郷7-3-1	電 (812) 2 1 1 1
"	薬用植物園	千葉県千葉市畑町1479	電 0472(73) 7 4 1 3
医 科 学 研 究 所		東京都港区白金台4-6-1	電 (443) 8 1 1 1
"	病院 実験動物研究施設	"	"
"	奄美病害動物研究施設	鹿児島県大島郡瀬戸内町手安字須手802	電 09977(2) 0 3 7 3
"	生物製剤試験製造施設	東京都港区白金台4-6-1	電 (443) 8 1 1 1
"	微生物株保存施設	"	"
東 京 天 文 台		東京都三鷹市大沢2-21-1	電 0422(32) 5 1 1 1
"	乗鞍コロナ観測所	長野県南安曇郡安曇村乗鞍岳	電 0263(33) 7 4 5 5
"	岡山天体物理観測所	岡山県浅口市鴨方町大字本庄	電 086544- 2 1 5 6
"	堂平観測所	埼玉県比企郡都幾川村	電 04936(7) 0 2 2 4
"	人口衛星国内計算施設	東京都三鷹市大沢2-21-1	電 0422(32) 5 1 1 1
"	野辺山太陽電波観測所	長野県南佐久郡南牧村野辺山	電 02679(6) 2 0 3 4
"	木曾観測所	長野県木曾郡三岳村字樽沢10762-30	電 026452- 3 3 6 0
"	太陽活動世界資料解析センター	東京都三鷹市大沢2-21-1	電 0422(32) 5 1 1 1
"	野辺山宇宙電波観測所	長野県南佐久郡南牧村野辺山	電 02679(6) 2 0 3 4
地 震 研 究 所		東京都文京区弥生1-1-1	電 (812) 2 1 1 1
"	観測所 (筑波地震 浅間火山 江の島津波 油壺地殻変動 松山地殻変動 小諸火山 化学研究施設 伊豆大島地磁気 伊豆大島津波 鋸山地殻変動 霧島火山 和歌山 微小地震 白木微小地震 強震計観測センター 弥彦地殻変動 堂平微小地震 地 震予知観測情報センター 北信微小地震・地殻変動 柏崎微小地震 富士川地殻変 動 八ヶ岳地磁気)		
東 洋 文 化 研 究 所		東京都文京区本郷7-3-1	電 (812) 2 1 1 1
"	東洋学文献センター	"	"
社 会 科 学 研 究 所		"	"
新 聞 研 究 所		"	"
"	新聞資料センター	"	"

生産技術研究所		東京都港区六本木7-22-1	電 (402) 6 2 3 1
"	千葉実験所	千葉県千葉市弥生町1-8	電 0472(51) 8311
"	計測技術開発センター	東京都港区六本木7-22-1	電 (402) 6 2 3 1
"	複合材料技術センター	"	"
"	多次元画像情報処理センター	"	"
史料編さん所		東京都文京区本郷7-3-1	電 (812) 2 1 1 1
応用微生物研究所		東京都文京区弥生1-1-1	"
"	有用菌株保存施設	"	"
宇宙線研究所		東京都田無市緑町3-2-1	電 0424(61) 4131
"	乗鞍観測所	岐阜県大野郡丹生川村乗鞍岳	電 0263(33) 7456
"	明野観測所	山梨県北巨摩郡明野村浅尾	電 05512(5) 2301
原子核研究所		東京都田無市緑町3-2-1	電 0424(61) 4131
物性研究所		東京都港区六本木7-22-1	電 (402) 6 2 3 1
"	軌道放射物性研究施設	東京都田無市緑町3-3-1	電 0424(61) 4131
海洋研究所		東京都中野区南台1-15-1	電 (376) 1 2 5 1
"	研究船(淡青丸 白鳳丸)		
"	大槌臨海研究センター	岩手県上閉伊郡大槌町赤浜	電 01934(2) 5611
宇宙航空研究所		東京都目黒区駒場4-6-1	電 (467) 1 1 1 1
"	鹿児島宇宙空間観測所	鹿児島県肝属郡内之浦町	電 099467-2211
"	三陸大気球観測所	岩手県気仙郡三陸町吉浜	電 01924(5) 2311
"	能代ロケット実験場	秋田県能代市浅内字下西山	電 01855(2) 7123
"	科学衛星世界資料解析センター	東京都目黒区駒場4-6-1	電 (467) 1 1 1 1
学内共同教育研究施設等			
"	総合研究資料館	東京都文京区本郷7-3-1	電 (812) 2 1 1 1
"	低温センター	東京都文京区弥生2-11-16	"
"	アイソトープ総合センター	"	"
"	原子力研究総合センター	"	"
"	教育用計算機センター	東京都文京区本郷7-3-1	"
"	環境安全センター	"	"
"	情報図書館学研究センター	"	"
"	保健センター	"	"
全国共同利用施設			
"	大型計算機センター	東京都文京区弥生2-11-16	電 (812) 2 1 1 1
その他施設			
"	検見川総合運動場 戸田寮 山中寮 乗鞍寮 谷川寮		
"	下加茂寮 野尻寮 池の平寮 戸田橋艇庫		
"	インターナショナルロッヂ	東京都港区白金台4-6-41	電 (442) 9 4 6 3



# 東京大学施設分布図



- 1 東京都内および近郊
- 2 北海文化研究所常呂実習施設
- 3 北海道演習林
- 4 宇宙航空研究所能代実験場
- 5 宇宙航空研究所三陸大気球観測所
- 6 地震研究所江の島津波観測所
- 7 工学部原子力工学研究施設
- 8 農学部岩間牧場
- 9 農学部放射線管理共同利用施設
- 10 理学部地球物理研究施設
- 11 地震研究所筑波地震観測所
- 12 理学部植物園分園
- 13 谷川寮
- 14 地震研究所堂平微小地震観測所
- 15 農学部秩父演習林
- 16 東京天文台堂平観測所

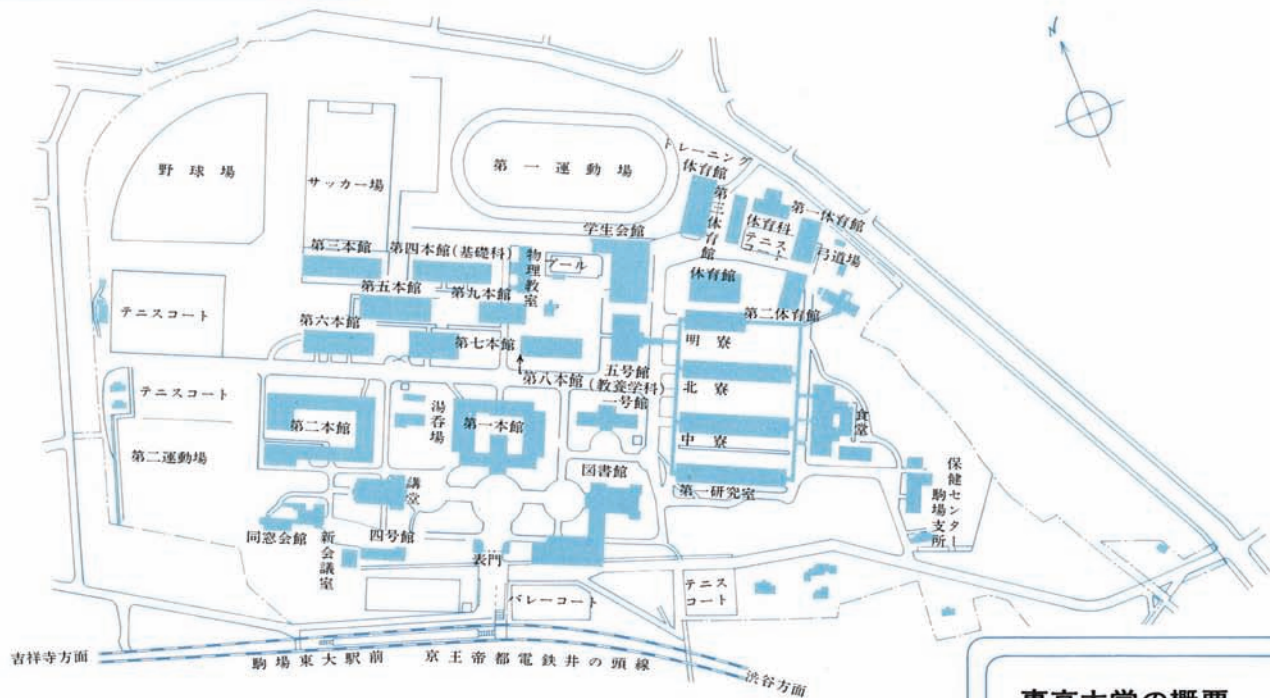
- 17 工学部火薬実験所
- 18 理学部臨海実験所および地震研究所油壺地震変動観測所
- 19 農学部二宮果樹園
- 20 地震研究所伊豆大島磁気観測所および津波観測所
- 21 梶見川総合運動場ならびに緑地植物実験所および薬用植物園
- 22 生産技術研究所千葉実験所
- 23 地震研究所箱山地殻変動観測所
- 24 農学部千葉演習林
- 25 地震研究所弥生地殻変動観測所
- 26 地震研究所柏崎微小地震観測所
- 27 池の平寮
- 28 野尻寮
- 29 東京天文台乗鞍コロナ観測所
- 30 宇宙線研究所鈴蘭連絡所
- 31 地震研究所北信微小地震地殻変動観測所
- 32 地震研究所浅間火山観測所

- 33 東京天文台野辺山大陽電波観測所
- 34 東京天文台宇宙電波観測所
- 35 地震研究所八ヶ岳地磁気観測所
- 36 地震研究所小諸火山化学研究施設
- 37 農学部富士演習林 山中寮
- 38 戸田寮
- 39 農学部樹芸研究所
- 40 下賀茂寮
- 41 農学部水産実験所
- 42 農学部愛知演習林新居試験地
- 43 農学部愛知演習林
- 44 宇宙線研究所乗鞍観測所
- 45 地震研究所御在所補助観測所
- 46 地震研究所伊勢補助観測所
- 47 地震研究所榎原補助観測所
- 48 地震研究所和歌山微小地震観測所
- 49 地震研究所生石山補助観測所
- 50 地震研究所所有田補助観測所
- 51 東京天文台岡山天体物理観測所
- 52 地震研究所白木微小地震観測所
- 53 地震研究所松山地殻変動観測所
- 54 地震研究所霧島火山観測所
- 55 宇宙航空研究所鹿児島宇宙空間観測所
- 56 医学研究所奄美病害動物研究施設
- 57 海洋研究所大崎臨海研究センター
- 58 東京天文台木曾観測所
- 59 宇宙線研究所明野観測所

# 本郷構内建物配置図



## 教養学部構内建物配置図



### 東京大学の概要

発行 東京大学

編集 東京大学庶務部学務課

## 東京大学への経路

