



松乃榮
加藤清之丞
入子
御書

東京大学の概要

昭和5年度
5

目 次

| | |
|--------------------------|----|
| 1. 歴代総長名 | 1 |
| 2. 沿革表 | 2 |
| 3. 役職員 | 4 |
| 4. 学部 学科名・講座数 | 7 |
| 5. 大学院 研究科・専門課程名 | 8 |
| 6. 学生・研究生数 | 9 |
| 7. 本学に在学している外国人学生の数 | 10 |
| 8. 本学から外国へ留学・修学している者の数 | 11 |
| 9. 学生入学定員の推移 | 12 |
| 10. 卒業生・大学院修了者・学位授与者累計数 | 13 |
| 11. 研究所・学内共同教育研究施設等の設置目的 | 14 |
| 12. 研究所部門名および部門数 | 16 |
| 13. 附属病院診療科名 | 17 |
| 14. 部局別蔵書冊数 | 18 |
| 15. 土地建物面積ならびに船舶数 | 19 |
| 16. 所在地一覧 | 20 |
| 17. 東京大学施設分布図 | 23 |
| 18. 本郷構内建物配置図 | 24 |
| 19. 教養学部構内建物配置図 | 25 |
| 20. 東京大学への経路 | |

教職員数（昭和55.5.1現在）

| | |
|--------------|-------|
| 総 長 | 1 |
| 教 授 | 879 |
| 助 教 授 | 832 |
| 講 師 | 210 |
| 助 手 | 1,874 |
| 教 諭 | 34 |
| 養護教諭 | 1 |
| 職 員(事務官、技官等) | 5,098 |
| 総 計 | 8,929 |

〈表紙説明〉

松の栄—旧幕府之姫君加州家へ御輿入之図—

香朝楼国貞（歌川国貞三世）画

明治22(1889)年刊 1軸 35.7×71cm 彩色 (総合図)
 文政10(1827)年、11代将軍家斉の息女浴姫が、13代加賀藩主前田斉泰に嫁したときの模様を画いた錦絵である。図中に見られる朱塗りの御守殿門は、そのときに建てられたもので、加賀藩邸の現存する唯一の建物、現在の「赤門」である。朱塗りの門は、将軍家より嫁した家のみ許されたものである。なお、標題を松の栄としたのは、徳川家の旧姓が松平であったところから来ている。
 (附属図書館蔵)

歴代総長名

| 名称・就任年月 | | 氏名 | | 名称・就任年月 | | 氏名 | |
|-----------------------|------------------------|---------------------|-----------------|----------------|-----------|-------|-----|
| 東京大学 | 法理文3学部総理 明10.4 加藤弘之 | 医学部総理 明10.4 池田謙齋 | | 東京帝国 大 学 | 大 2. 5 | 山 川 | 健次郎 |
| | 総 理 明14. 7 | 加 藤 弘 之 | 外 山 正 一 | | " 9. 9 | 古 在 | 由直次 |
| | " 19. 1 (事務取扱) | 加 藤 弘 之 | 外 山 正 一 | | 昭 3. 12 | 小 野 塚 | 喜平次 |
| 総 長 " 19. 3 (事務取扱) | 外 山 正 一 | 外 山 正 一 | " 9. 12 | | 長 與 | 又寛次 | |
| " 19. 3 | 外 山 正 一 | 外 山 正 一 | " 13. 11 (事務取扱) | | 佐 藤 賀 | 寛次讓 | |
| 帝国大学 | " 23. 5 | 加 藤 弘 之 | " 13. 12 | | 平 賀 | 寛 一 | |
| " 26. 3 | 濱 尾 新 一 | 寺 澤 寛 祥 | " 18. 2 (事務取扱) | | 内 田 三 繁 | 雄 司 | |
| " 30. 11 | 外 山 正 一 | 南 原 忠 誠 | " 18. 3 | | 矢 内 原 忠 誠 | 一 男 | |
| " 31. 5 | 菊 池 大 麓 | 大 河 内 一 郎 | " 20. 12 | | 茅 河 内 一 郎 | 健 太 隆 | |
| 東京帝国 大 学 | " 34. 6 | 山 川 健 次 郎 | " 26. 12 | | 加 藤 一 郎 | | |
| " 38. 12 (兼) | 松 井 直 吉 | 林 向 坊 | " 32. 12 | 加 藤 一 郎 | | | |
| " 38. 12 | 濱 尾 新 二 | | " 38. 12 | 加 藤 一 郎 | | | |
| 大元. 8 (事務取扱) | 櫻 井 錠 | | " 43. 11 (事務取扱) | 加 藤 一 郎 | | | |
| | | | " 44. 4 | 加 藤 一 郎 | | | |
| | | | " 48. 4 | 加 藤 一 郎 | | | |
| | | | " 52. 4 | 加 藤 一 郎 | | | |

東京大学前史 (明治元年～同10年)

| 名称・就任年月 | | 氏名 | | 名称・就任年月 | | 氏名 | |
|-------------|---------------|-------------|--------------|--------------------|---------------|----------------|--------------|
| 開成学校 | 頭 取 | 医 学 校 | 頭 取 | 第一大学 区第一番 中学 | 校 長 (学長) | 第一大学 区医学校 | 校 長 (学長) |
| | 明元. 9 柳川春三 | | 明元. 6 前田信輔 | | 明 5. 2 辻 新 次 | | 明 5. 8 相良知安 |
| | " 元. 9 川勝近江 | | " 元. 10 緒方惟準 | | " 5. 10 柳本直太郎 | | " 5. 9 長谷川 泰 |
| | " 元. 12 内田恒次郎 | | " 2. 1 石神良策 | | 開成学校 | | " 6. 6 相良知安 |
| | 大学大丞 | | 大 学 大 丞 | | " 6. 5 伴 正 順 | | |
| 大学南校 南 校 | " 2. 7 加藤弘之 | " 3 相良知安 | 東京開成 学 校 | " 6. 12 畠山義成 | 東京医学 校 | " 7. 9 長 與 專 齋 | |
| | " 2. 9 町田久成 | " 4 岩佐純 | | 綜 理 | | " 10. 1 池田謙齋 | |
| | | " 4. 5 佐藤尚中 | | " 10. 2 加藤弘之 | | | |

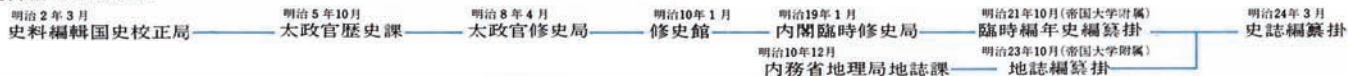
沿革表

各学部沿革

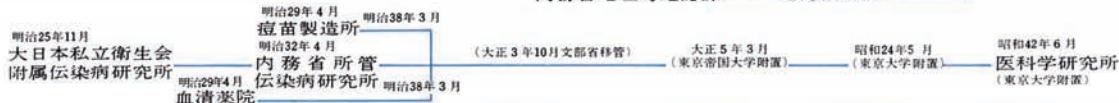


各研究所等沿革

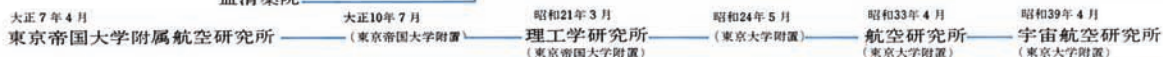
○史料編さん所沿革



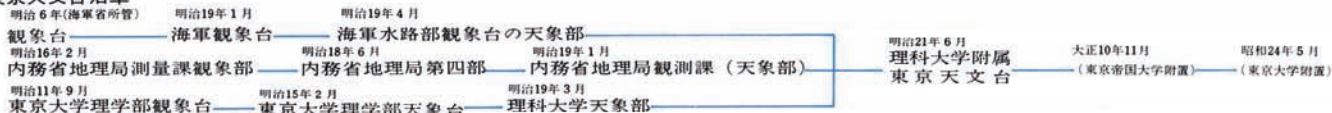
○医学研究所沿革



○宇宙航空研究所沿革



○東京天文台沿革



○地震研究所沿革

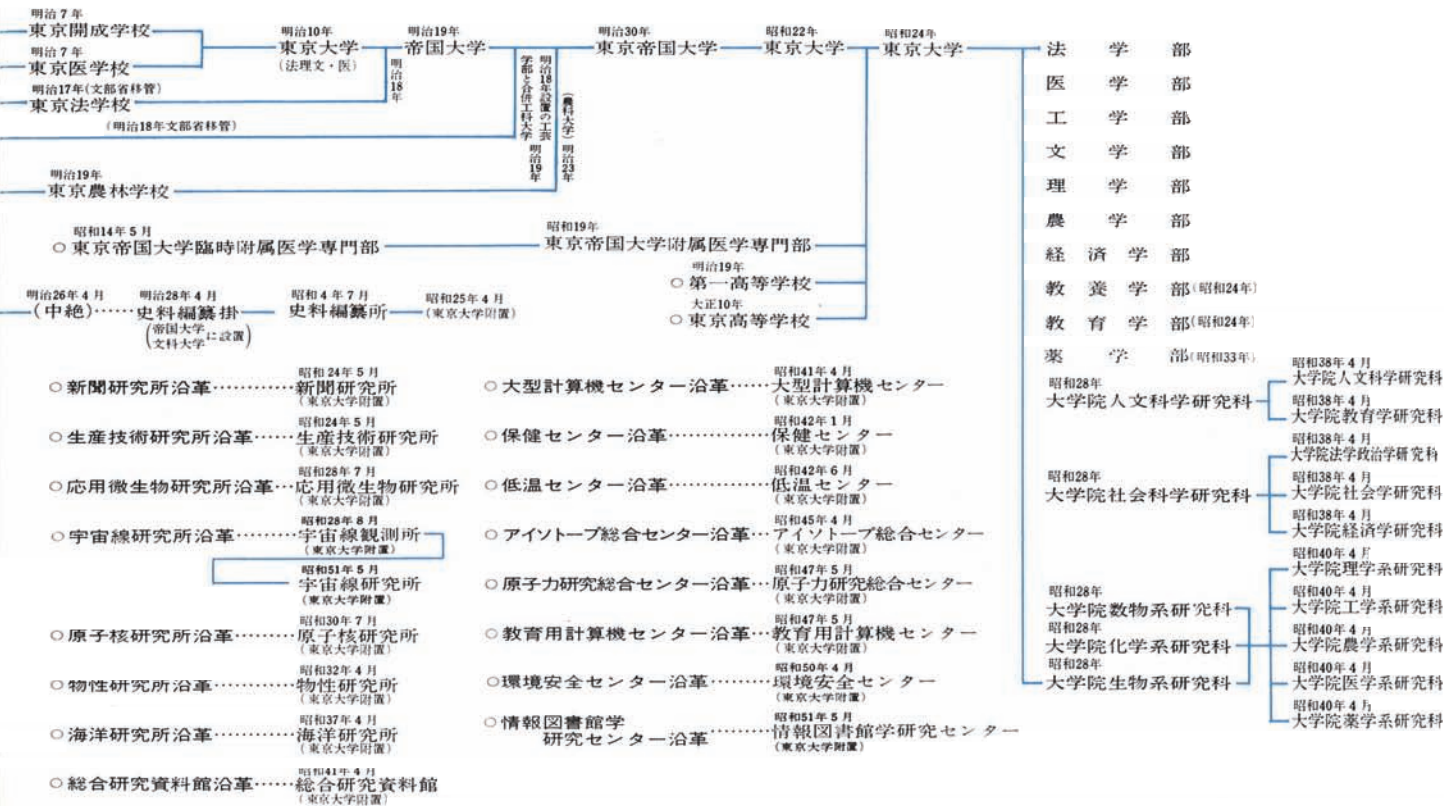


○東洋文化研究所沿革



○社会科学研究所沿革





役 職 員

(昭和55.6.6現在)

総 長
 事 務 局
 事務局長
 庶務部
 庶務部長
 庶務課長
 広報企画課長
 学務課長
 人事課長
 入学主幹
 国際主幹
 経理部
 経理部長
 主計課長
 経理課長
 給与課長
 管財課長
 施設部
 施設部長
 企画課長
 建築課長
 設備課長
 通信連絡課長
 学 生 部
 学生部長
 学生部次長
 学生課長
 厚生課長
 附属図書館
 図書館長
 事務部長
 総務課長
 整理課長
 閲覧課長
 学部・同附属施設
 法学部
 法学部長
 外国法文献センター長
 事務長

向 坊 隆
 望 月 哲太郎
 舟 橋 昭 夫 之一
 小山 林 本 靖 真 正 典
 脇 本 坂 下 弘 雄
 日 宮 澤 典 一
 川 名 成
 佐 藤 禎 一
 河 島 幸 純
 大 出 夫 直
 万 木 三 郎
 武 田 三
 大 井 久 弘
 平 井 川 栄 一
 老 介 和 藏
 鈴 木 八 高
 丹 羽 保
 大 場 和 夫
 立 野 晴 夫
 島 田 祥 生
 熊 谷 琢 也
 藤 原 鎮 男
 藤 井 和 昭 夫
 岩 井 本 三 之
 岸 本 年 之
 上 島 順 二 郎
 芦 部 信 喜
 声 部 信 喜
 片 山 泰 二

医学部

医学部長
 脳研究施設長
 医用電子研究施設長
 音声・言語医学研究施設長
 動物実験施設長
 事務長
 附属病院長
 看護学校長
 助産婦学校長
 事務部長
 総務課長
 管理課長
 医事課長
 附属病院分院長
 事務長

工学部

工学部長
 総合試験所長
 原子力工学研究施設長
 事務部長
 総務課長
 経理課長
 教務課長
 総合試験所事務長

文学部

文学部長
 文化交流研究施設長
 北海文化研究常呂実習施設長
 事務長

理学部

理学部長
 臨海実験所長
 植物園長
 地球物理研究施設長
 素粒子物理学国際協力施設長
 分光化学センター長
 中間子科学実験施設長
 地殻化学実験施設長
 事務長

織 田 敏 次
 島 津 和 浩
 渥 美 島 木 政 彦
 澤 三 中 三 村 政 敏
 小 島 林 濟 行
 坂 元 正 一 登
 川 上 倉 一 夫
 飯 大 久 保 章 侃
 安 立 喜 四
 近 藤 芳 秀 造
 伊 東 三 郎
 久 松 敬 弘
 久 松 敬 弘
 久 瀧 澤 章 弘
 松 本 本 三 吾
 坂 本 幸 三 郎
 小 口 一 助
 笹 井 和 元 夫
 柴 田 三 千 雄
 柴 田 三 千 雄
 柴 田 三 千 雄
 柴 河 良 之
 西 島 和 彦
 寺 山 雅 宏
 古 谷 雅 樹
 福 小 島 昌 直
 田 小 田 柴 丸 俊
 富 山 崎 敏 二
 田 永 村 文 光
 文 健 雄

農学部

農学部長
農場長
演習林長
牧場長
家畜病院長
水産実験所長
緑地植物実験所長
生物環境制御システムセンター長
事務長
農場事務長
演習林事務長
牧場事務長

経済学部

経済学部長
日本産業経済研究施設長
事務長

教養学部

教養学部長
アメリカ研究資料センター長
言語文化センター長
事務部長
総務課長
教務課長
学生課長
図書課長

教育学部

教育学部長
中学校長
高等学校長
事務長

薬学部

薬学部長
薬用植物園長
事務長

大学院

人文科学研究科委員会委員長
教育学研究科委員会委員長
法学政治学研究科委員会委員長
社会学研究科委員会委員長
経済学研究科委員会委員長

逸見謙三
岩野正
浅野猪久
澤崎久夫
友田坦
平野勇
北村礼次郎
北村文雄
熊澤喜久
中谷繁
小美野泰男
三浦神作
武藤隆之

小宮隆太郎
小宮隆太郎
伊佐卓男

磯田浩
磯田浩
磯田昌治
白庭昌清
安宮江田榮太郎
須藤穠義
阿部武

佐治守夫
佐治守夫
柴田義松
吉岡徳平

野島庄七
岡本敏彦
新井康次

柴田三千雄
佐治守夫
芦信喜
本間長世
小宮隆太郎

理学系研究科委員会委員長
工学系研究科委員会委員長
農学系研究科委員会委員長
医学系研究科委員会委員長
薬学系研究科委員会委員長

附置研究所・同附属施設

医科学研究所

医科学研究所長
病院長
実験動物研究施設長
奄美病害動物研究施設長
生物製剤試験製造施設長
微生物株保存施設長
遺伝子解析施設長
事務部長
管理課長
経理課長

東京天文台

東京天文台長
乗鞍コロナ観測所長
岡山天体物理観測所長
堂平観測所長
人工衛星国内計算施設長
野辺山太陽電波観測所長
木曾観測所長
太陽活動世界資料解析センター長
野辺山宇宙電波観測所長
事務長

地震研究所

地震研究所長
筑波地震観測所長
浅間火山観測所長
江の島津波観測所長
油壺地殻変動観測所長
松山地殻変動観測所長
小諸火山化学研究施設長
伊豆大島地磁気観測所長
伊豆大島津波観測所長
鋸山地殻変動観測所長
霧島火山観測所長

西久島和彦
久逸松敬敏
織見田三
敏野島庄七

積田亨
大山谷杉一
田内中也
成渡内秀
内田久
岡田修
宮崎義
松本善次郎

末元善三
守山下史
山正泰
古在由秀
田在中春
高瀬文志
守山史春
田中生夫
光田勇

笠原慶一
宇佐美龍夫
下美鶴大
梶浦欣二
笠原慶一
笠原井勇
村行武毅
梶浦欣二
笠原部一
渡部彦

| | | | |
|-----------------|---------|-----------------|---------|
| 和歌山微小地震観測所長 | 溝上 惠 | 明野観測所長 | 鎌田 甲 一 |
| 白木微小地震観測所長 | 浅野 周 三 | 事務長 | 渡森 幸 三 |
| 強震計観測センター長 | 澤大 肇 一 | 原子核研究所 | |
| 弥彦地殻変動観測所長 | 笠原 慶 一 | 原子核研究所長 | 杉本 健 三 |
| 掌平微小地震観測所長 | 津村 建四朗 | 事務長 | 戸塚 春真佐 |
| 地震予知観測情報センター長 | 宇佐美 龍 夫 | 物性研究所 | |
| 北信微小地震・地殻変動観測所長 | 津村 建四朗 | 物性研究所長 | 芳田 大 奎 |
| 柏崎微小地震観測所長 | 津村 建四朗 | 軌道放射物性研究施設長 | 神前 文 熙 |
| 富士川地殻変動観測所長 | 笠原 慶 一 | 事務部長 | 栗原 元 武 |
| 八ヶ岳地磁気観測所長 | 武行 毅 | 総務課長 | 鈴木 下 |
| 事務長 | 石渡 昭 男 | 経理課長 | 岩 武 |
| 東洋文化研究所 | | 海洋研究所 | |
| 東洋文化研究所長 | 中根 千 枝 | 海洋研究所長 | 奈須 紀 幸 |
| 東洋学文献センター長 | 中根 千 枝 | 大槌臨海研究センター長 | 奈須 紀 幸 |
| 事務長 | 三浦 皓 守 | 研究船淡青丸船長 | 五十嵐 一 郎 |
| 社会科学研究所 | | 研究船白鳳丸船長 | 田安 彌三郎 |
| 社会科学研究所長 | 藤田 勇 夫 | 事務部長 | 安古 昭 男 |
| 事務長 | 上原 芳 夫 | 総務課長 | 岡 藤 男 |
| 新聞研究所 | | 経理課長 | |
| 新聞研究所長 | 稲葉 三千男 | 宇宙航空研究所 | |
| 新聞資料センター長 | 稲葉 三千男 | 宇宙航空研究所長 | 野村 民 也 |
| 事務長 | 大久保 泰治郎 | 鹿児島宇宙空間観測所長 | 林 友 直 |
| 生産技術研究所 | | 三陸大気球観測所長 | 西村 辰 純 |
| 生産技術研究所長 | 田中 尚 充 | 科学衛星世界資料解析センター長 | 大藤 五 郎 |
| 千葉実験所長 | 館野 茂 夫 | 事務部長 | 西齋 張 之 |
| 計測技術開発センター長 | 早野 嘉 昭 | 管理課長 | 戸田 喜 四 |
| 複合材料技術センター長 | 山田 上 夫 | 経理課長 | 上 田 |
| 多次元画像情報処理センター長 | 尾上 潔 清 | 学内共同教育研究施設等 | |
| 事務部長 | 長谷川 代 信 | 総合研究資料館長 | 稲垣 榮 三 |
| 総務課長 | 上代 金 信 | 低温センター長 | 國田 隆 次 |
| 経理課長 | 梶原 金 信 | アイソトープ総合センター長 | 仁木 次 一 |
| 史料編さん所 | | 原子力研究総合センター長 | 大島 孝 次郎 |
| 史料編さん所長 | 菊地 勇次郎 | 事務長 | 石川 津 夫 |
| 事務長 | 宮重 昌 一 | 教育用計算機センター長 | 早野 耕 茂 |
| 応用微生物研究所 | | 環境安全センター長 | 藤原 鎮 男 |
| 応用微生物研究所長 | 古賀 正 三 | 情報図書館学研究センター長 | 藤原 鎮 男 |
| 有用菌株保存施設長 | 相田 正 浩 | 保健センター所長 | 佐々木 智 |
| 事務長 | 大野 勝 男 | 全国共同利用施設 | |
| 宇宙線研究所 | | 大型計算機センター長 | 猪瀬 博 |
| 宇宙線研究所長 | 三宅 三 郎 | 事務長 | 川上 正 |
| 乗鞍観測所長 | 近藤 一 郎 | | |

学部 学科名・講座数

(昭和55年5月1日現在)

| 区 分 | 学 科 名 | 講 座 数 |
|---------|---|-------|
| 法 学 部 | 第一類(私法コース) 第二類(公法コース) 第三類(政治コース) | 51 |
| 医 学 部 | 医学科(42) 保健学科(9) | 51 |
| 工 学 部 | 土木工学科(8) 建築学科(9) 都市工学科(8) 機械工学科(8) 産業機械工学科(6) 船用機械工学科(6) 精密機械工学科(8) 船舶工学科(9) 航空学科(11) 電気工学科(8) 電子工学科(6) 物理工学科(11) 計数工学科(10) 原子力工学科(9) 資源開発工学科(10) 金属工学科(6) 金属材料学科(6) 工業化学科(7) 合成化学科(6) 反応化学科(5) 化学工学科(5) 共通講座(1) ※工学系研究科(6) | 169 |
| 文 学 部 | 第一類(文化学)(18) 第二類(史学)(14) 第三類(語学文学)(17) 第四類(行動学)(7) | 56 |
| 理 学 部 | 数学科(9) 物理学科(22) 天文学科(3) 地球物理学科(5) 化学科(12) 生物化学科(5) 生物学科(12) 地学科(9) 情報科学科(4) | 81 |
| 農 学 部 | 農業生物学科(10) 農芸化学科(16) 林学科(8) 水産学科(6) 農業経済学科(5) 農業工学科(6) 畜産獣医学科(9) 林産学科(6) | 66 |
| 経 済 学 部 | 経済学科 経営学科 | 27 |
| 教 養 学 部 | 教養学科第一(総合文化)(16) 教養学科第二(地域文化)(16) 教養学科第三(相関社会科学)(12) 基礎科学科(10) | 54 |
| 教 育 学 部 | 教育学科(4) 教育心理学科(2) 学校教育学科(4) 教育行政学科(3) 体育学健康教育学科(2) | 15 |
| 薬 学 部 | 薬学科(7) 製薬化学科(6) ※薬学系研究科(3) | 16 |
| 計 | | 586 |

- 備考 1. () 内の数字は、講座数を示す。
 2. ※工学系研究科は、大学院情報工学専門課程および化学エネルギー工学専門課程の固有の講座で、各3講座である。
 3. ※薬学系研究科は、大学院生命薬学専門課程固有の講座である。
 4. 経済学部講座数には、大講座2講座を含む。

大学院 研究科・専門課程名

(昭和55年5月1日現在)

| 区 分 | 専 門 課 程 名 |
|----------|---|
| 人文科学研究科 | 国語国文学 中国語中国文学 西洋古典学 英語英文学 独語独文学 仏語仏文学 露語露文学 比較文学比較文化言語学 国史学 東洋史学 西洋史学 考古学 哲学 中国哲学 印度哲学 倫理学 宗教学宗教史学 美学芸術学 美術史学 心理学 |
| 教育学研究科 | 教育学 教育心理学 学校教育学 教育行政学 体育学 |
| 法学政治学研究科 | 公法 民刑事法 基礎法学 政治 |
| 社会学研究科 | 社会学 社会心理学 国際関係論 文化人類学 |
| 経済学研究科 | 理論経済学・経済史学 応用経済学 経営学 |
| 理学系研究科 | 数学 情報科学 物理学 天文学 地球物理学 化学 生物化学 動物学 植物学 人類学 地質学 鉱物学 地理学 相関理化学 科学史・科学基礎論 |
| 工学系研究科 | 土木工学 建築学 都市工学 機械工学 産業機械工学 船用機械工学 精密機械工学 船舶工学 航空学 電気工学 電子工学 物理工学 計数工学 原子力工学 資源開発工学 金属工学 金属材料学 工業化学 合成化学 反応化学 化学工学 情報工学 化学エネルギー工学 |
| 農学系研究科 | 農業生物学 農芸化学 林学 水産学 農業経済学 農業工学 畜産学 獣医学 林産学 |
| 医学系研究科 | 第一基礎医学 第二基礎医学 第三基礎医学 社会医学 第一臨床医学 第二臨床医学 第三臨床医学 第四臨床医学 保健学 |
| 薬学系研究科 | 薬学 製薬化学 生命薬学 |

学生・研究生数

(昭和55年5月1日現在)

| 学部 | 種別 | 学 生 | 研 究 生 | 計 | 大学院 | 学 生 | | 外国人 研 究 生 | 計 |
|---------|-----|----------------|-------------|-----------------|----------|---------------|----------------|-----------------|----------------|
| | | | | | | 修 士 | 博 士 | | |
| 法 学 部 | | (3) 1,796 | | (3) 1,796 | 人文科学研究科 | (16) 322 | (7) 302 | (46) 46 | (69) 670 |
| 医 学 部 | | (7) 485 | (7) 123 | (14) 608 | 教育学研究科 | (3) 68 | (1) 108 | (15) 15 | (19) 191 |
| 工 学 部 | | (7) 1,811 | (1) 48 | (8) 1,859 | 法学政治学研究科 | (1) 19 | (3) 43 | (12) 12 | (16) 74 |
| 文 学 部 | | (3) 763 | | (3) 786 | 社会学研究科 | (2) 51 | (7) 69 | (11) 11 | (20) 131 |
| 理 学 部 | | (1) 562 | | (1) 631 | 経済学研究科 | | | (10) 10 | (10) 135 |
| 農 学 部 | | (1) 505 | (3) 74 | (4) 579 | 理学系研究科 | (16) 464 | (15) 483 | (26) 26 | (57) 973 |
| 経 済 学 部 | | (3) 811 | | (3) 811 | 工学系研究科 | (22) 877 | (41) 463 | (62) 62 | (125) 1,402 |
| 教 養 学 部 | | (26) 7,099 | (1) 33 | (27) 7,132 | 農学系研究科 | (6) 193 | (46) 266 | (19) 19 | (71) 478 |
| 教 育 学 部 | | 194 | 31 | 225 | 医学系研究科 | (3) 37 | (9) 118 | (36) 36 | (48) 191 |
| 薬 学 部 | | 141 | (1) 15 | (1) 156 | 薬学系研究科 | (1) 88 | (8) 86 | (10) 10 | (19) 184 |
| 計 | | (51) 14,167 | (13) 416 | (64) 14,583 | 計 | (70) 2,119 | (137) 2,063 | (247) 247 | (454) 4,429 |
| 合 計 | 学 生 | | | (258) 18,349 | 研 究 生 | (260) 663 | 総 計 | (518) 19,012 | |

- 備 考 1. () 内の数字は、外国人を示し、内数とした。
 2. 教養学部学生数の中には、前期課程学生6,778名を含む。

本学に在学している外国人学生の数

(昭和55年5月1日現在)

| 地域 | 国名または 地域名 | 学部 学生 | 大学院 | | 学 部 研究生 | 大学院 外国人 研究生 | 計 |
|---------|--------------|----------|-----|----|------------|-------------------|-----|
| | | | 修士 | 博士 | | | |
| ア | イ ラ ン | | | 2 | | 1 | 3 |
| | インドネシア | | | 3 | | 2 | 5 |
| | イ ン ド | | 1 | 1 | | 1 | 3 |
| | 韓 国 | 25 | 14 | 45 | 4 | 42 | 130 |
| | 朝 鮮 | 2 | | 3 | 3 | 1 | 9 |
| | カンボジア | | 1 | | | | 1 |
| | シンガポール | 5 | | | | | 5 |
| | スリランカ | | | 1 | | | 1 |
| | シ | タ イ | 3 | | 4 | | 7 |
| | ア | 中 国 | 4 | | | | 52 |
| (台 湾) | | 5 | 33 | 38 | 4 | 73 | 153 |
| バングラデシュ | | | | 2 | | 3 | 5 |
| ビ ル マ | | | | 1 | | | 1 |
| フィリピン | | | | 1 | | 1 | 2 |
| ベ ト ナ ム | | | 1 | 9 | | 5 | 15 |
| 香 港 | | 2 | 1 | 1 | 1 | 3 | 8 |
| マレーシア | | 3 | | 2 | | | 5 |
| 中近東 | | シ リ ア | | | | 1 | 1 |

| 地域 | 国名または 地域名 | 学部 学生 | 大学院 | | 学 部 研究生 | 大学院 外国人 研究生 | 計 |
|------------------|--------------|----------|-----|----|------------|-------------------|---|
| | | | 修士 | 博士 | | | |
| ア フリ カ | エジプト | | | 4 | | | 4 |
| | エチオピア | | | 1 | | | 1 |
| | タンザニア | | | 1 | | | 1 |
| ヨ ロ ッ パ | イギリス | | | | | 4 | 4 |
| | イタリア | | | | | 3 | 3 |
| | ベルギー | | | | | 1 | 1 |
| | オーストリア | | | | | 2 | 2 |
| | ギリシア | | | | | 1 | 1 |
| | ス イ ス | | 1 | | | 1 | 2 |
| | 西 ド イ ツ | | 1 | | | 3 | 4 |
| | ノルウェー | | | | | 1 | 1 |
| | ハンガリー | | | | 2 | | 2 |
| | フィンランド | | | | | 1 | 1 |
| フ ラ ン ス | | 1 | 1 | 1 | 6 | 9 | |
| ブルガリア | | | | | 1 | 1 | |
| ポーランド | | | | 1 | 3 | 4 | |
| チェコスロバキヤ | | | | 1 | 1 | 2 | |
| ユーゴスラビア | | | | 1 | | 1 | |

本学から外国へ留学・修学している者の数

(昭和55年5月1日現在)

| 地域 | 国名または 地域名 | 学部 学生 | 大学院 | | 学部 研究生 | 大学院 外国人 研究生 | 計 |
|-------------|-----------------|------------|-----------|-------------|-----------|-------------------|-------------|
| | | | 修士 | 博士 | | | |
| 北 米 | アメリ カ | 2 | 6 | 3 | | 24 | 35 |
| | カナ ダ | | | 1 | | | 1 |
| 中 南 米 | メキ シコ | | 1 | 2 | | 1 | 4 |
| | ベネ ズエ ラ | | 1 | | | | 1 |
| | チリ | | 1 | | | | 1 |
| | バラ グアイ | | | | | 1 | 1 |
| | ブラ ジル | | 4 | 5 | | 1 | 10 |
| | ポリ ビア | | | | | 1 | 1 |
| オセ アニア | オース トラ リア | | 3 | 1 | | 6 | 10 |
| 計 | | (33) 51 | (7) 70 | (10) 137 | (5) 13 | (1) 247 | (56) 518 |

備考 ()内の数字は、留学生以外の外国人を示し、内数とした。

| 地域 | 国名または 地域名 | 学部 学生 | 大学院 | | 計 |
|------------------|------------------|----------|-----|----|----|
| | | | 修士 | 博士 | |
| ア | イン ド | | 1 | 1 | 2 |
| | インド ネシヤ | | | 1 | 1 |
| ジ | 中 国 | | | 4 | 4 |
| | トル コ | | | 1 | 1 |
| ア | フィ リピン | | | 1 | 1 |
| | 香 港 | | 1 | | 1 |
| | マレ ーシヤ | | | 1 | 1 |
| ヨ ロ ッ パ | イギ リス | 2 | | | 2 |
| | 西ド イツ | 2 | | 8 | 10 |
| | フィン ランド | | | 1 | 1 |
| | フラン ス | 2 | 7 | 18 | 27 |
| | ベル ギー | | | 1 | 1 |
| | ユー gosラ ビア | | | 1 | 1 |
| | オース トリア | | | 1 | 1 |

学生入学定員の推移

(昭和55年5月1日現在)

| 地域 | 国名または 地域名 | 学部 学生 | 大学院 | | 計 |
|--------|--------------|----------|-----|----|-----|
| | | | 修士 | 博士 | |
| 北 米 | アメリカ | 6 | 10 | 48 | 64 |
| | カナダ | 1 | 1 | 2 | 4 |
| 中南米 | メキシコ | | | 1 | 1 |
| オセアニア | オーストラリア | | | 1 | 1 |
| 計 | | 13 | 20 | 91 | 124 |

| 年 度 | 入 学 定 員 | | |
|--------|---------|-----------|---------|
| | 学 部 | 大 学 院 | |
| | | 修 士 | 博 士 |
| 昭和40年度 | 2,831 | 883 | 502 |
| 41 | 2,936 | 961 | 593 |
| 42 | 3,008 | 984 | 610 |
| 43 | 3,063 | 1,050 | 669 |
| 44 | " | 1,091 | 683 |
| 45 | " | 1,121 | 706 |
| 46 | " | 1,158 | 732 |
| 47 | " | 1,201 | 745 |
| 48 | " | 1,205 | 777 |
| 49 | " | 1,213 | 801 |
| 50 | " | 1,244 | 823 |
| 51 | " | 1,292 | 874 |
| 52 | " | 1,272(52) | 877 |
| 53 | " | 1,284(52) | 887 |
| 54 | " | 1,290(52) | 898(52) |
| 55 | " | 1,305(52) | 902(52) |

備考 ()内の数字は、5年一貫制博士課程(経済学研究科)の入学定員を示し、内数とした。

卒業生・大学院修了者・学位授与者累計数

(昭和55年5月1日現在)

| 学 部 卒 業 生 | | | 大 学 院 修 了 者 | | 論文提出による学位授与者 | | | | |
|---------------|--------|---------|-------------|---------|--------------|-------|-------|--------|-------|
| 旧 | 制 | 新 | 制 | 修 士 課 程 | 博 士 課 程 | 種 別 | 旧 制 | 新 制 | |
| 法 学 士 | 29,148 | 法 学 士 | 16,420 | 文学修士 | 2,495 | 文学博士 | 299 | 101 | |
| 法 律 学 士 | 58 | 医 学 士 | 2,401 | 教育学修士 | 736 | 教育学博士 | | 25 | |
| 医 学 士 | 7,258 | 薬 学 士 | 1,391 | 法学修士 | 330 | 法学博士 | 157 | 16 | |
| 製 薬 士 | 34 | 衛生看護学士 | 278 | 国際学修士 | 164 | 経済学博士 | 63 | 70 | |
| 薬 学 士 | 1,290 | 工 学 士 | 17,419 | 経済学修士 | 529 | 社会学博士 | | 9 | |
| 工 学 士 | 18,393 | 文 学 士 | 7,032 | 社会学修士 | 213 | 理学博士 | 1,401 | 849 | |
| 文 学 士 | 11,126 | 理 学 士 | 4,730 | 理学修士 | 3,868 | 工学博士 | 1,912 | 1,550 | |
| 理 学 士 | 4,626 | 農 学 士 | 5,268 | 工学修士 | 6,563 | 農学博士 | 1,110 | 933 | |
| 農 学 士 | 7,438 | 経 済 学 士 | 8,511 | 農学修士 | 1,804 | 薬学博士 | 568 | 468 | |
| 農 芸 化 学 士 | 12 | 教 養 学 士 | 2,679 | 薬学修士 | 818 | 医学博士 | 5,674 | 1,251 | |
| 林 学 士 | 517 | 教 育 学 士 | 1,606 | 保健学修士 | 180 | 保健学博士 | | 15 | |
| 獸 医 学 士 | 268 | 保健衛生学士 | 293 | | | | | | |
| 水 産 学 士 | 57 | | | | | | | | |
| 経 済 学 士 | 11,201 | | | | | | | | |
| 准 医 学 士 | 6 | | | | | | | | |
| 司法省法学校卒業生 | 4 | | | | | | | | |
| 工部大学校卒業生 | 9 | | | | | | | | |
| 農科大学林学科卒業生 | 2 | | | | | | | | |
| 農科大学農学科第一部卒業生 | 1 | | | | | | | | |
| 計 | 91,448 | 計 | 68,027 | 計 | 17,700 | 計 | | | |
| 総 計 | | 182,440 | | | | | 計 | 11,184 | 5,287 |

研究所・学内共同教育研究施設等の設置目的

(附置研究所)

- 医 学 研 究 所 感染症、癌その他の特定疾患に関する学理及びその応用の研究
- 東 京 天 文 台 天文学に関する事項の研究及び気象観測並びに暦書編製、中央標準時の決定及び現示並びに時計の検定に関する事務
- 地 震 研 究 所 地震の学理及び震災予防に関する事項並びに爆震・爆風及び地震探鉱法に関する事項の研究
- 東 洋 文 化 研 究 所 東洋文化に関する総合研究
- 社 会 科 学 研 究 所 社会科学に関する総合研究
- 新 聞 研 究 所 新聞及び時事についての出版、放送又は映画に関する研究並びにこれらの事業に従事し、又は従事しようとする者の指導及び養成
- 生 産 技 術 研 究 所 生産に関する技術的問題の科学的総合研究並びに研究成果の実用化試験
- 史 料 編 さん 所 本邦に関する史料の研究、編さん及び出版
- 応 用 微 生 物 研 究 所 応用微生物に関する学理及びその応用の研究
- ※宇 宙 線 研 究 所 宇宙線の観測及び研究
- ※原 子 核 研 究 所 原子核及び素粒子に関する実験的研究並びにこれに関連する理論的研究
- ※物 性 研 究 所 物性に関する実験的研究及びこれに関連する理論的研究
- ※海 洋 研 究 所 海洋に関する基礎的研究
- ※宇 宙 航 空 研 究 所 宇宙科学、宇宙工学及び航空に関する学理及びその応用の総合研究

備考 ※印は、全国共同利用研究所を示す。

(学内共同教育研究施設等)

総合研究資料館 学術研究資料を総合的に収集・整理及び保存し、その有効な利用をはかる。

低温センター 低温施設を整備し、学内各部局研究者の共同利用に供するとともに、全学の低温施設の整備及び運営の円滑をはかる。

アイソトープ総合センター アイソトープ関係の研究・教育のためその施設を学内各部局研究者の共同利用に供するとともに学内のアイソトープの管理を総括する。

原子力研究総合センター その施設を学内原子力関係の研究者の共同利用に供するとともに、その施設及び設備を利用する原子力研究の推進・調整を行う。

教育用計算機センター その施設を学内各部局の教育を主とする共同利用に供することを目的とし、必要に応じて高速計算機に関連する教育についての学部間及び大学院研究科間の連絡を行う。

環境安全センター 環境安全に関する調査研究を行うとともに研究教育活動に伴い発生する公害を防止し、教職員・学生および周辺地域住民の生活環境の安全確保をはかる。

情報図書館学センター 情報図書館学の研究、教育およびこれに関連する技術開発を行うための共同利用に供する。

保健センター 本学の保健に関する専門的業務を統一的に行い、もって学生及び教職員の健康の保持、増進をはかるとともに、診療を行う。

(全国共同利用施設)

大型計算機センター 高速計算機を管理運営するとともにその整備をはかり、全国の研究者の研究のため共同利用に供する。

研究所部門名および部門数

(昭和55年5月1日現在)

| 研究所名 | 部 門 名 | 部 門 数 |
|-----------------|---|---------|
| 医 科 学 研 究 所 | 細菌 細菌感染 免疫学 ウィルス ウィルス感染 寄生虫 アレルギー学 獣医学 制癌 癌細胞学 癌体質学 癌ウィルス 癌生物学 病理学 微細形態学 化学 細胞化学 生物物理化学 臓器移植生理学 細胞遺伝学 感染症 癌病態学 病態薬理学 | 23 |
| 東 京 天 文 台 | 天文時 子午線 天体掃索 太陽電波 太陽物理 測光 恒星分光 恒星分類 人工天体運動 銀河系 太陽分光測光 | 11 |
| 地 震 研 究 所 | 地震波理論 発震機構 地震探査 地震脈動計測 地震地殻変動計測 地球電磁気 重力・熱 岩石学 火山地質学 火山物理学 火山化学 津波・高潮 震災予防 爆震・爆風 応用地震学 地盤動力学 地震活動 | 17 |
| 東 洋 文 化 研 究 所 | 汎アジア経済 汎アジア人文地理学 汎アジア文化人類学 東アジア政治・法律 東アジア歴史 東アジア美術史・考古学 東ア シア哲学・宗教 東アジア文学 東北アジア 南アジア政治・経済 西アジア政治・経済 西アジア歴史・文化 東南アジア経済・社会 | 13 |
| 社 会 科 学 研 究 所 | 私法 公法 社会法 政治 農業 工業 財政金融 労働 ヨーロッパ圏法律 ヨーロッパ圏政治 ヨーロッパ圏経済第一 ヨーロ ッパ圏経済第二 アメリカ圏政治 アメリカ圏経済 社会主義圏法律 社会主義圏政治 社会主義圏経済 比較法(客員) | 18 |
| 新 聞 研 究 所 | マス・コミュニケーション理論 マス・コミュニケーション史 コミュニケーション過程 マス・コミュニケーション・メディア 世論・宣伝 放送 情報社会 社会情報システム(客員) | 8 |
| 生 産 技 術 研 究 所 | 応用数学 応用光学 応用超音波工学 放射線工学 材料強度機構学 動的材料強弱学 流体物理学 伝熱工学 機械力学 流体機 械学 熱原動機学 変形加工学 船体運動学 切削工学計画工学 精密工作学 化学機械学 耐震機械構造学 画像電子デバイス工 学 電力工学 画像情報機器学 電力機器学 応用電子工学 マイクロ波工学 電子演算工学 情報処理工学 無機工業化学 有機工 業化学 鉄鋼製錬工学 環境計測化学 工業物理化学 複合金属素材工学 環境化学工学 金属材料学 放射性同位元素工学 交通 制御工学 建築生産学 水工学 建築構造学 土木構造学 地形情報処理工学 生産技術史 環境制御物理学 生産施設防災工学 | 43 |
| 史 料 編 さ ん 所 | 古代史料 中世史料 近世史料 古文書・古記録 特殊史料 | 5(5) |
| 応 用 微 生 物 研 究 所 | 発酵菌学 遺伝・育種 分類・保存 生理 酵素 抗生物質 生合成第一 化学 生物物理 生合成第二 生物工学 生物活性 | 12 |
| 原 子 核 研 究 所 | 荷電粒子原子核反応 中性子原子核反応 放射能 原子核測定装置 同位体分離 原子核理論 高エネルギー粒子加速装置 高エネ ルギーガンマ線 原子核物理学応用 ハイ中間子測定 高エネルギー電子線測定 高エネルギー核物理学 核物質実験学 超高真空学(客員) | 14 |
| 宇 宙 線 研 究 所 | 超高エネルギー弱相互作用 ミュー中間子測定 宇宙線学 超高エネルギー強相互作用第一 超高エネルギー強相互作用第二 中間 子物理学実験 | 6 |
| 物 性 研 究 所 | 極限物性 軌道放射物性 中性子回折物性 凝縮系物性 理論 固体物性(客員) | 6(5) |
| 海 洋 研 究 所 | 海洋物理 海洋気象 海底物理 海底堆積 大洋底構造地質 海洋無機化学 海洋生化学 海洋生物生理 海洋生物生態 プランク トン 海洋微生物 資源解析 資源生物 資源環境 漁業測定 | 15 |
| 宇 宙 航 空 研 究 所 | 上層大気物理学 外圏物理学 電波宇宙科学 X線宇宙科学 宇宙空間プラズマ物理学 システム工学 軌道工学 保安工学 環境 工学 計装工学 テレメーター工学 電波追跡工学 気球工学 空気力学 気体力学 流体物理学 機体動力学 航法工学 制御工 学 計算機工学 電子機器学 計測工学 航空機体工学 機体構造学 機体強度学 材料加工学 材料力学 耐熱材料学 高分子材 料学 ジェット原動機工学 内部流体力学 ロケット原動機工学 推進燃料工学 電気推進学 燃焼学 伝熱学 潤滑学 粒子線宇 宙科学 | 38 |
| 計 | | 229(10) |

備考 ()内の数字は、大部門を示し、内数とした。

附属病院診療科名

(昭和55年5月1日現在)

| 種 別 病院名 | 診 療 科 名 | 病 床 数 | | | | 計 |
|------------|--|-------|-----|-----|-----|-------|
| | | 特 等 | 1 等 | 2 等 | 普通室 | |
| 医学部附属病院 | 第一内科 第二内科 第三内科 物理内科 老人科 第一外科 第二外科 脳神経外科 胸部外科 整形外科 産科婦人科 小児科 眼科 皮膚科 泌尿器科 精神神経科 耳鼻咽喉科 放射線科 麻酔科 歯科口腔外科 形成外科 小児外科 神経内科 | 10 | 110 | 89 | 831 | 1,040 |
| 医学部附属病院分院 | 内科 外科 耳鼻咽喉科 眼科 産科婦人科 小児科 皮膚科 泌尿器科 放射線科 歯科口腔外科 神経科 整形外科 心療内科 | | 17 | 13 | 231 | 261 |
| 医学研究所附属病院 | 内 科 外 科 放 射 線 科 人 工 臓 器 移 植 科 | 3 | 5 | 6 | 166 | 180 |

部局別蔵書冊数

(昭和55年3月31日現在)

| 区 分 | 和(冊) | 洋(冊) | 計(冊) |
|-----------------|-----------|-----------|-----------|
| 法 学 部 | 164,344 | 206,219 | 370,563 |
| 医 学 部 | 57,489 | 133,976 | 191,465 |
| 工 学 部 | 110,805 | 164,859 | 275,664 |
| 文 学 部 | 203,981 | 206,511 | 410,492 |
| 理 学 部 | 28,841 | 148,880 | 177,721 |
| 農 学 部 | 143,502 | 83,617 | 227,119 |
| 経 済 学 部 | 191,702 | 175,018 | 366,720 |
| 教 養 学 部 | 266,915 | 292,785 | 559,700 |
| 教 育 学 部 | 27,511 | 31,038 | 58,549 |
| 薬 学 部 | 5,239 | 17,506 | 22,745 |
| 計 | 1,200,329 | 1,460,409 | 2,660,738 |
| 医 科 学 研 究 所 | 6,999 | 28,552 | 35,551 |
| 東 京 天 文 台 | 11,141 | 29,245 | 40,386 |
| 地 震 研 究 所 | 12,098 | 20,255 | 32,353 |
| 東 洋 文 化 研 究 所 | 269,345 | 39,288 | 308,633 |
| 社 会 科 学 研 究 所 | 87,374 | 50,088 | 137,462 |
| 新 聞 研 究 所 | 29,861 | 21,444 | 51,305 |
| 生 産 技 術 研 究 所 | 56,617 | 72,493 | 129,110 |
| 史 料 編 さん 所 | 332,277 | 8,087 | 340,364 |
| 応 用 微 生 物 研 究 所 | 2,075 | 13,556 | 15,631 |
| 宇 宙 線 研 究 所 | 218 | 254 | 472 |

| 区 分 | 和(冊) | 洋(冊) | 計(冊) |
|-------------------|-----------|-----------|-----------|
| 原 子 核 研 究 所 | 6,489 | 18,485 | 24,974 |
| 物 性 研 究 所 | 6,957 | 27,708 | 34,665 |
| 海 洋 研 究 所 | 6,260 | 14,635 | 20,895 |
| 宇 宙 航 空 研 究 所 | 20,962 | 70,632 | 91,594 |
| 計 | 848,673 | 414,722 | 1,263,395 |
| 外 国 法 文 献 セ ン タ ー | 0 | 38,591 | 38,591 |
| 東 洋 学 文 献 セ ン タ ー | 7,548 | 28 | 7,576 |
| 新 聞 資 料 セ ン タ ー | 13,832 | 15,232 | 29,064 |
| 大 型 計 算 機 セ ン タ ー | 1,112 | 955 | 2,067 |
| アイソトープ総合センター | 577 | 352 | 929 |
| 情報図書館学研究センター | 148 | 252 | 400 |
| 計 | 23,217 | 55,410 | 78,627 |
| 附 属 病 院 分 院 | 10,033 | 12,560 | 22,593 |
| 演 習 林 | 16,478 | 6,544 | 23,022 |
| 計 | 26,511 | 19,104 | 45,615 |
| 総 合 図 書 館 | 495,190 | 316,425 | 811,615 |
| 総 合 研 究 資 料 館 | 555 | 499 | 1,054 |
| 低 温 セ ン タ ー | 93 | 152 | 245 |
| 計 | 648 | 651 | 1,299 |
| 総 計 | 2,594,568 | 2,266,721 | 4,861,289 |

土地建物面積ならびに船舶数

(昭和55年5月1日現在)

| 種 別 | 数 量 | 種 別 | 数 量 | 種 別 | 数 量 |
|--|---------|----------------------------|--------------------------|--------------------|---|
| 本 部 附 属 図 書 館 法 学 部 医 学 部 工 学 部 文 学 部 理 学 部 経 済 学 部 教 育 学 部 薬 学 部 附 属 病 院 社 会 科 学 研 究 所 新 聞 研 究 所 史 料 編 さん 所 東 洋 文 化 研 究 所 | 446,469 | 海 洋 研 究 所 | m ² 48,663 | 理学部附属臨海実験所 | m ² 76,555 |
| | | 教育学部附属学校 | | 借入地 | 167 |
| | | 医 科 学 研 究 所 | 68,450 | 農学部附属水産実験所 | 借入地 19,946 |
| | | 宇 宙 航 空 研 究 所 | 97,694 | 農 学 部 附 属 農 場 | 326,438 |
| | | 宇宙航空研究所附属 | 658,667 | 農学部附属演習林 | 324,374,773 |
| | | 鹿児島宇宙空間観測所 | 借入地 58,312 | 借入地 | 485,763 |
| | | 生産技術研究所 物性研究所(麻布) | 大蔵省所管 土地一時使用 47,816 | 運 動 場 | 280,463 |
| | | 原 子 核 研 究 所 | 45,521 | そ の 他 | 国有地 1,150,396 借入地 744,555 地上権 11,444 |
| 農 学 部 応 用 微 生 物 研 究 所 地 震 研 究 所 | 112,968 | 生 産 技 術 研 究 所 附 属 千葉実験所 | 101,490 | 土 地 総 計 | 国有地 328,654,911 借入地 1,838,442 一時使用 47,816 地上権 11,444 |
| | | 東 京 天 文 台 | 317,200 | | 建 物 |
| 教 養 学 部 | 259,927 | 東 京 天 文 台 附 属 岡山天体物理観測所 | 借入地 529,689 | 船 舶 (汽 船) (雑 船) | |
| | | 医学部附属病院分院 | 22,799 | | |
| | | 理学部附属植物園 | 161,588 | | |
| | | 理学部附属植物園分園 | 104,850 借入地 10 | | |

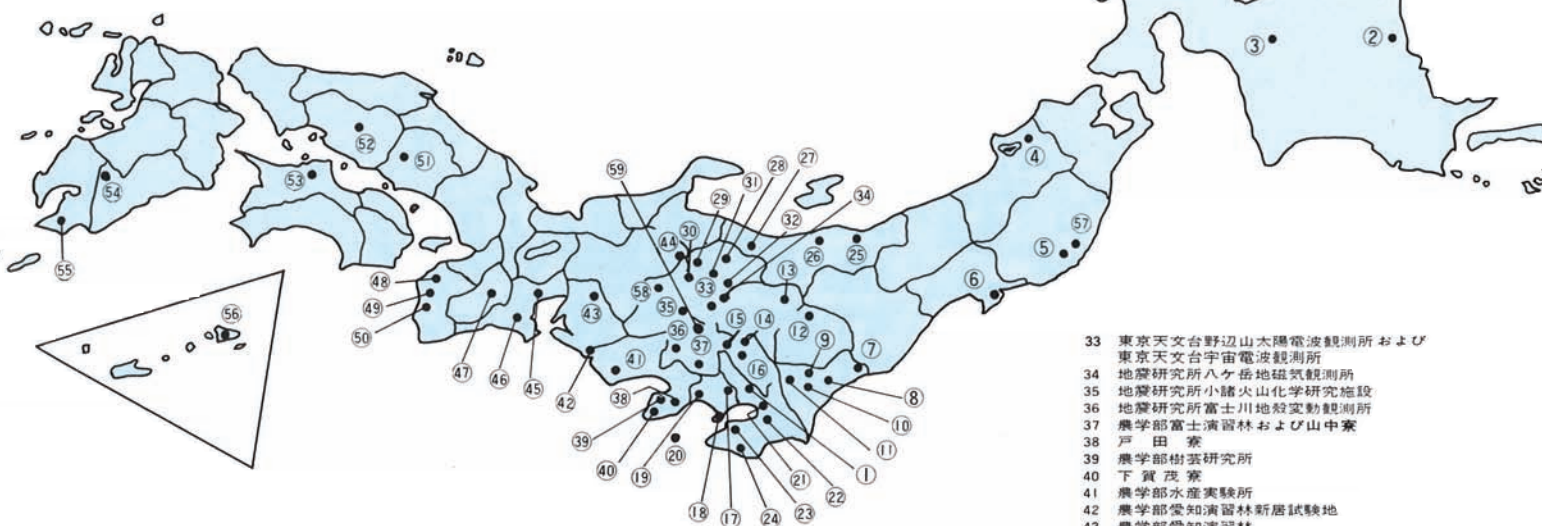
所在地一覧

| | | | |
|---------------|-----|---------------------------|--------------------|
| 事務局・学生部・附属図書館 | | 東京都文京区本郷7-3-1 | 電 (812) 2 1 1 1 |
| 法 | 学 部 | " | " |
| " | " | 外国法文献センター | " |
| 医 | 学 部 | " | " |
| " | " | 病院 看護学校 助産婦学校 | 電 (815) 5 4 1 1 |
| " | " | 脳研究施設 医用電子研究施設 | 電 (812) 2 1 1 1 |
| " | " | 音声言語医学研究施設 動物実験施設 | " |
| " | " | 分院 | " |
| 工 | 学 部 | 東京都文京区目白台3-28-6 | 電 (943) 1 1 5 1 |
| " | " | 東京都文京区本郷7-3-1 | 電 (812) 2 1 1 1 |
| " | " | 東京都文京区弥生2-11-16 | " |
| " | " | 茨城県那珂郡東海村白方白根2-22 | 電 02928(2) 1 6 1 1 |
| 文 | 学 部 | 東京都文京区本郷7-3-1 | 電 (812) 2 1 1 1 |
| " | " | " | " |
| " | " | 文化交流研究施設 | " |
| 理 | 学 部 | 北海文化研究常呂実習施設 | 電015254(常呂)2386~7 |
| " | " | 東京都文京区本郷7-3-1 | 電 (812) 2 1 1 1 |
| " | " | 臨海実験所 | 電 0468(81)4105~7 |
| " | " | 植物園 | 電 (814) 0 1 3 8 ~9 |
| " | " | 植物園分園 | 電 0288(4) 0 2 0 6 |
| " | " | 地球物理研究施設 | 電 029943-1 2 2 1 |
| " | " | 素粒子物理学国際協力施設 | 電 (812) 2 1 1 1 |
| " | " | 分光化学センター | " |
| " | " | 中間子科学実験施設 | " |
| " | " | 地殻化学実験施設 | " |
| 農 | 学 部 | 東京都文京区弥生1-1-1 | " |
| " | " | 農場(多摩・二宮) | 電 0424(63)1 6 1 1 |
| " | " | 演習林 | 電 (812) 2 1 1 1 |
| " | " | " (千葉 北海道 秩父 愛知 富士 樹芸研究所) | " |
| " | " | 牧場 | 電 0299(45)2 6 0 6 |
| " | " | 茨城県西茨城郡岩間町安居3145 | " |
| " | " | 東京都文京区弥生1-1-1 | 電 (812) 2 1 1 1 |
| " | " | 静岡県浜名郡舞阪町舞阪 | 電 05359(2)2821~2 |
| " | " | 緑地植物実験所 | 電 0472(73)8 3 2 6 |
| " | " | 千葉県千葉市畑町1051 | " |
| " | " | 生物環境制御システムセンター | 電 (812) 2 1 1 1 |
| " | " | 東京都文京区弥生1-1-1 | " |

| | | | | | | | | |
|---|---|---|---|---|----------------------|--------------------|-----------------|--|
| 経 | 済 | 学 | 部 | | 東京都文京区本郷7-3-1 | 電 (812) 2 1 1 1 | | |
| | " | " | " | 日本産業経済研究施設 | " | " | | |
| 教 | 養 | 学 | 部 | | 東京都目黒区駒場3-8-1 | 電 (467) 1 1 7 1 | | |
| | " | " | " | アメリカ研究資料センター | " | " | | |
| | " | " | " | 言語文化センター | " | " | | |
| 教 | 育 | 学 | 部 | | 東京都文京区本郷7-3-1 | 電 (812) 2 1 1 1 | | |
| | " | " | " | 中学校 高等学校 | 東京都中野区南台1-15-1 | 電 (377) 3 4 1 1 | | |
| 薬 | 学 | 部 | | | 東京都文京区本郷7-3-1 | 電 (812) 2 1 1 1 | | |
| | " | " | " | 薬用植物園 | 千葉県千葉市畑町1479 | 電 0472(73) 7 4 1 3 | | |
| 医 | 科 | 学 | 研 | 究 | 所 | 東京都港区白金台4-6-1 | 電 (443) 8 1 1 1 | |
| | " | " | " | 病院 実験動物研究施設 | " | " | | |
| | " | " | " | 奄美病害動物研究施設 | 鹿児島県大島郡瀬戸内町手安字須手802 | 電 09977(2) 0 3 7 3 | | |
| | " | " | " | 生物製剤試験製造施設 | 東京都港区白金台4-6-1 | 電 (443) 8 1 1 1 | | |
| | " | " | " | 微生物株保存施設 | " | " | | |
| | " | " | " | 遺伝子解析施設 | " | " | | |
| 東 | 京 | 天 | 文 | 台 | | | | |
| | " | " | " | | 東京都三鷹市大沢2-21-1 | 電 0422(32) 5 1 1 1 | | |
| | " | " | " | 乗鞍コロナ観測所 | 長野県南安曇郡安曇村乗鞍岳 | 電 0263(33) 7 4 5 5 | | |
| | " | " | " | 岡山天体物理観測所 | 岡山県浅口郡鴨方町大字本庄 | 電 086544- 2 1 5 6 | | |
| | " | " | " | 堂平観測所 | 埼玉県比企郡都幾川村 | 電 04936(7) 0 2 2 4 | | |
| | " | " | " | 人工衛星国内計算施設 | 東京都三鷹市大沢2-21-1 | 電 0422(32) 5 1 1 1 | | |
| | " | " | " | 野辺山太陽電波観測所 | 長野県南佐久郡南牧村野辺山 | 電 02679(6) 2 0 3 4 | | |
| | " | " | " | 木曾観測所 | 長野県木曾郡三岳村字樽沢10762-30 | 電 026452- 3 3 6 0 | | |
| | " | " | " | 太陽活動世界資料解析センター | 東京都三鷹市大沢2-21-1 | 電 0422(32) 5 1 1 1 | | |
| | " | " | " | 野辺山宇宙電波観測所 | 長野県南佐久郡南牧村野辺山 | 電 02679(6) 2 0 3 4 | | |
| 地 | 震 | 研 | 究 | 所 | | | | |
| | " | " | " | | 東京都文京区弥生1-1-1 | 電 (812) 2 1 1 1 | | |
| | " | " | " | 観測所 (筑波地震 浅間火山 江の島津波 油壺地殻変動 松山地殻変動 小諸火山 化学研究施設 伊豆大島地磁気 伊豆大島津波 鋸山地殻変動 霧島火山 和歌山 微小地震 白木微小地震 強震計観測センター 弥彦地殻変動 堂平微小地震 地 震予知観測情報センター 北信微小地震・地殻変動 柏崎微小地震 富士川地殻変 動 八ヶ岳地磁気) | | | | |
| 東 | 洋 | 文 | 化 | 研 | 究 | 所 | | |
| | " | " | " | " | 東京都文京区本郷7-3-1 | 電 (812) 2 1 1 1 | | |
| | " | " | " | 東洋学文献センター | " | " | | |
| 社 | 会 | 科 | 学 | 研 | 究 | 所 | | |
| | " | " | " | " | " | " | | |
| 新 | 聞 | 研 | 究 | 所 | | | | |
| | " | " | " | " | " | " | | |
| | " | " | " | 新聞資料センター | " | " | | |

| | | | |
|-------------|--------------------------|-----------------|---------------|
| 生産技術研究所 | | 東京都港区六本木7-22-1 | 電(402)6231 |
| " | 千葉実験所 | 千葉県千葉市弥生町1-8 | 電0472(51)8311 |
| " | 計測技術開発センター | 東京都港区六本木7-22-1 | 電(402)6231 |
| " | 複合材料技術センター | " | " |
| " | 多次元画像情報処理センター | " | " |
| 史料編さん所 | | 東京都文京区本郷7-3-1 | 電(812)2111 |
| 応用微生物研究所 | | 東京都文京区弥生1-1-1 | " |
| " | 有用菌株保存施設 | " | " |
| 宇宙線研究所 | | 東京都田無市緑町3-2-1 | 電0424(61)4131 |
| " | 乗鞍観測所 | 岐阜県大野郡丹生川村乗鞍岳 | 電0263(33)7456 |
| " | 明野観測所 | 山梨県北巨摩郡明野村浅尾 | 電05512(5)2301 |
| 原子核研究所 | | 東京都田無市緑町3-2-1 | 電0424(61)4131 |
| 物性研究所 | | 東京都港区六本木7-22-1 | 電(402)6231 |
| " | 軌道放射物性研究施設 | 東京都田無市緑町3-3-1 | 電0424(61)4131 |
| 海洋研究所 | | 東京都中野区南台1-15-1 | 電(376)1251 |
| " | 研究船(淡青丸 白鳳丸) | | |
| " | 大槌臨海研究センター | 岩手県上閉伊郡大槌町赤浜 | 電01934(2)5611 |
| 宇宙航空研究所 | | 東京都目黒区駒場4-6-1 | 電(467)1111 |
| " | 鹿児島宇宙空間観測所 | 鹿児島県肝属郡内之浦町 | 電099467-2211 |
| " | 三陸大気球観測所 | 岩手県気仙郡三陸町吉浜 | 電01924(5)2311 |
| " | 能代ロケット実験場 | 秋田県能代市浅内字下西山 | 電01855(2)7123 |
| " | 科学衛星世界資料解析センター | 東京都目黒区駒場4-6-1 | 電(467)1111 |
| 学内共同教育研究施設等 | | | |
| " | 総合研究資料館 | 東京都文京区本郷7-3-1 | 電(812)2111 |
| " | 低温センター | 東京都文京区弥生2-11-16 | " |
| " | アイソトープ総合センター | " | " |
| " | 原子力研究総合センター | " | " |
| " | 教育用計算機センター | 東京都文京区本郷7-3-1 | " |
| " | 環境安全センター | " | " |
| " | 情報図書館学研究センター | " | " |
| " | 保健センター | " | " |
| 全国共同利用施設 | | | |
| " | 大型計算機センター | 東京都文京区弥生2-11-16 | 電(812)2111 |
| その他施設 | | | |
| " | 検見川総合運動場 戸田寮 山中寮 乗鞍寮 谷川寮 | | |
| " | 下加茂寮 野尻寮 池の平寮 戸田橋艇庫 | | |
| " | インターナショナルロッヂ | 東京都港区白金台4-6-41 | 電(442)9463 |

東京大学施設分布図

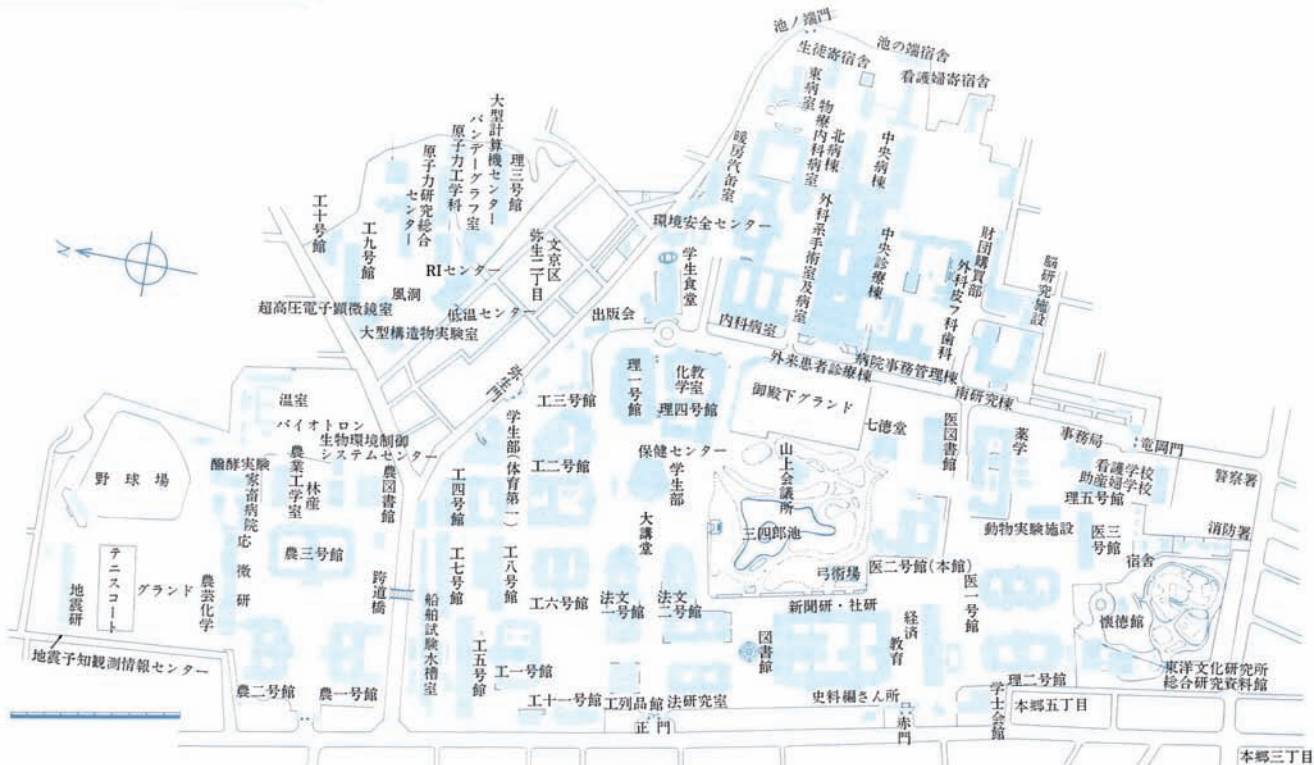


- 1 東京都内および近郊
- 2 文学部北海道文化研究所呂宋留施設
- 3 農学部北海道演習林
- 4 宇宙航空研究所能代ロケット実験場
- 5 宇宙航空研究所三陸大気球観測所
- 6 地震研究所江の島津波観測所
- 7 工学部原子力工学研究施設
- 8 農学部岩間牧場
- 9 農学部放射線育種共同利用施設
- 10 理学部地球物理研究施設
- 11 地震研究所筑波地震観測所
- 12 理学部植物園日光分園
- 13 谷川寮
- 14 地震研究所堂平微小地震観測所
- 15 農学部秩父演習林
- 16 東京天文台堂平観測所

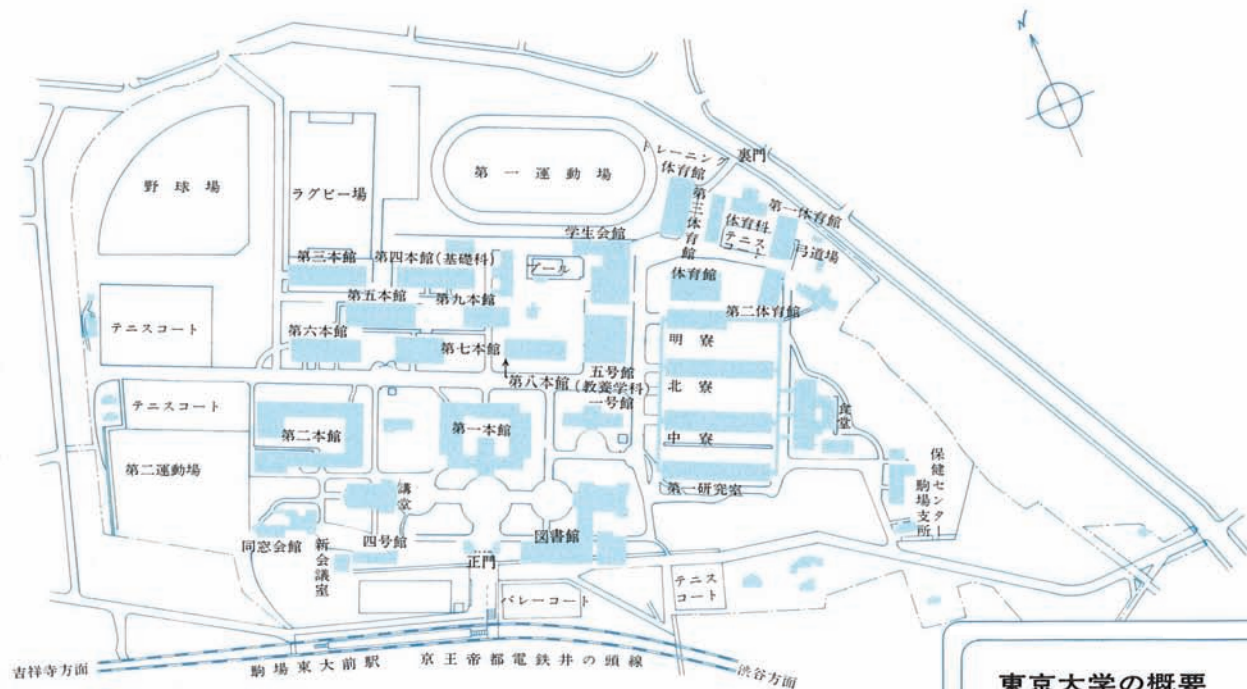
- 17 工学部安全工学実験所
- 18 理学部臨海実験所および地震研究所油壱地殻変動観測所
- 19 農学部二宮果樹園
- 20 地震研究所伊豆大島地磁気観測所および津波観測所
- 21 横見川総合運動場、農学部緑地植物実験所および薬学部薬用植物園
- 22 生産技術研究所千葉実験所
- 23 地震研究所葛山地殻変動観測所
- 24 農学部千葉演習林
- 25 地震研究所弥生地殻変動観測所
- 26 地震研究所柏崎微小地震観測所
- 27 池の平寮
- 28 野尻寮
- 29 東京天文台乗鞍コロナ観測所
- 30 宇宙線研究所鈴蘭連絡所
- 31 地震研究所北信微小地震・地殻変動観測所
- 32 地震研究所浅間火山観測所

- 33 東京天文台野辺山太陽電波観測所および東京天文宇宙電波観測所
- 34 地震研究所八ヶ岳地磁気観測所
- 35 地震研究所小諸火山化学研究施設
- 36 地震研究所富士川地殻変動観測所
- 37 農学部富士演習林および山中寮
- 38 戸田寮
- 39 農学部樹芸研究所
- 40 下賀茂寮
- 41 農学部水産実験所
- 42 農学部常知演習林新居試験地
- 43 農学部常知演習林
- 44 宇宙線研究所乗鞍観測所
- 45 地震研究所御在所補助観測所
- 46 地震研究所伊勢補助観測所
- 47 地震研究所摩原補助観測所
- 48 地震研究所和歌山微小地震観測所
- 49 地震研究所生石山補助観測所
- 50 地震研究所所有田補助観測所
- 51 東京天文台同山天体物理観測所
- 52 地震研究所白木微小地震観測所
- 53 地震研究所松山地殻変動観測所
- 54 地震研究所霧島火山観測所
- 55 宇宙航空研究所鹿児島宇宙空間観測所
- 56 医学部研究所奄美病害動物研究施設
- 57 海洋研究所大館臨海研究センター
- 58 東京天文台木曾観測所
- 59 宇宙線研究所明野観測所

本郷構内建物配置図



教養学部構内建物配置図



東京大学の概要

発行 東京大学

編集 東京大学庶務部学務課

東京大学への経路

