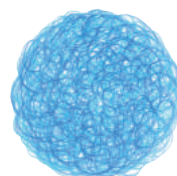




市民としての子ども を考える教育の可能性



スウェーデンにおけるレッジョ・インスパイアの幼児教育に注目して



2018年10月20日(土) 12:30-17:00
(開場 12:00)



東京大学 鉄門記念講堂 (医学部教育研究棟 14階)



スウェーデン - 日本外交樹立 150 周年を記念し、レッジョ・エミリア市 (イタリア) の幼児教育の哲学や実践に学び、独自の幼児教育を追求してきたスウェーデンから幼児教育専門家 2 名をお招きして、シンポジウムを開催致します。市民としての子どもという観点から、子どもの権利、持続可能な開発のための教育 (ESD)、教育的ドキュメンテーションなどについて、ストックホルム大学の Bodil Halvars、Ingela Elfstrom 両氏にご講演いただきます。

開会挨拶

12:30~12:50

小玉 重夫
東 重満

東京大学大学院教育学研究科長
教職支援ネットワーク 会長

全日本私立幼稚園幼児教育研究機構
理事長

逐次通訳有
参加費無料
事前申込制
(定員 250 名)



講演

12:50~16:05 (休憩 14:20~14:35)

“Learning as a relational field—experiences from Reggio-inspired early childhood education and care in Sweden”
学びが関係性の場であるということ：スウェーデンにおけるレッジョ・インスパイアの幼児教育・保育の経験から

Bodil Halvars & Ingela Elfstrom

ストックホルム大学 講師・研究員

通訳：平林祥 ひかり幼稚園

指定討論

16:15~16:55

浅井 幸子
東 重満

東京大学大学院教育学研究科准教授
教職支援ネットワーク 幹事

全日本私立幼稚園幼児教育研究機構
理事長



Bodil Halvars



Ingela Elfstrom

Bodil Halvars
Ingela Elfstrom

閉会挨拶

16:55~17:00

秋田 喜代美

東京大学大学院教育学研究科教授
同附属発達保育実践政策学センター センター長

お申し込みはこちらから

東京大学大学院教育学研究科附属
発達保育実践政策学センター
<http://www.cedep.p.u-tokyo.ac.jp>



cedep で検索 🔍

総司会

遠藤 利彦

東京大学大学院教育学研究科教授
同附属発達保育実践政策学センター 副センター長



東京大学教職支援ネットワーク
<http://www.p.u-tokyo.ac.jp/ut-knet/>



The Center for
Early Childhood Development,
Education, and Policy Research

