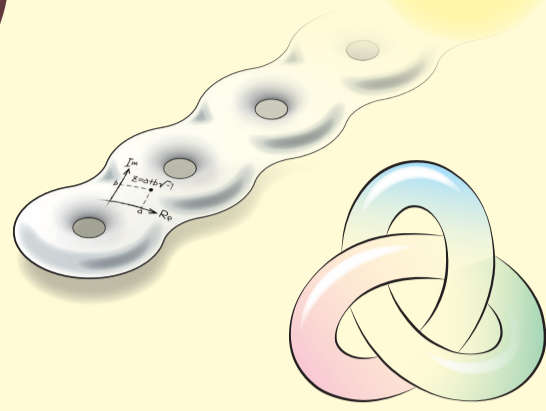
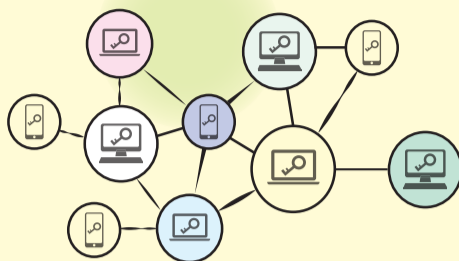


数学の魅力 #08

—女子中高生のために—

2019. 3/10 SUN



11:30 開場・受付開始

11:30 - 12:30 ランチ交流会

13:00 - 17:30 講演会

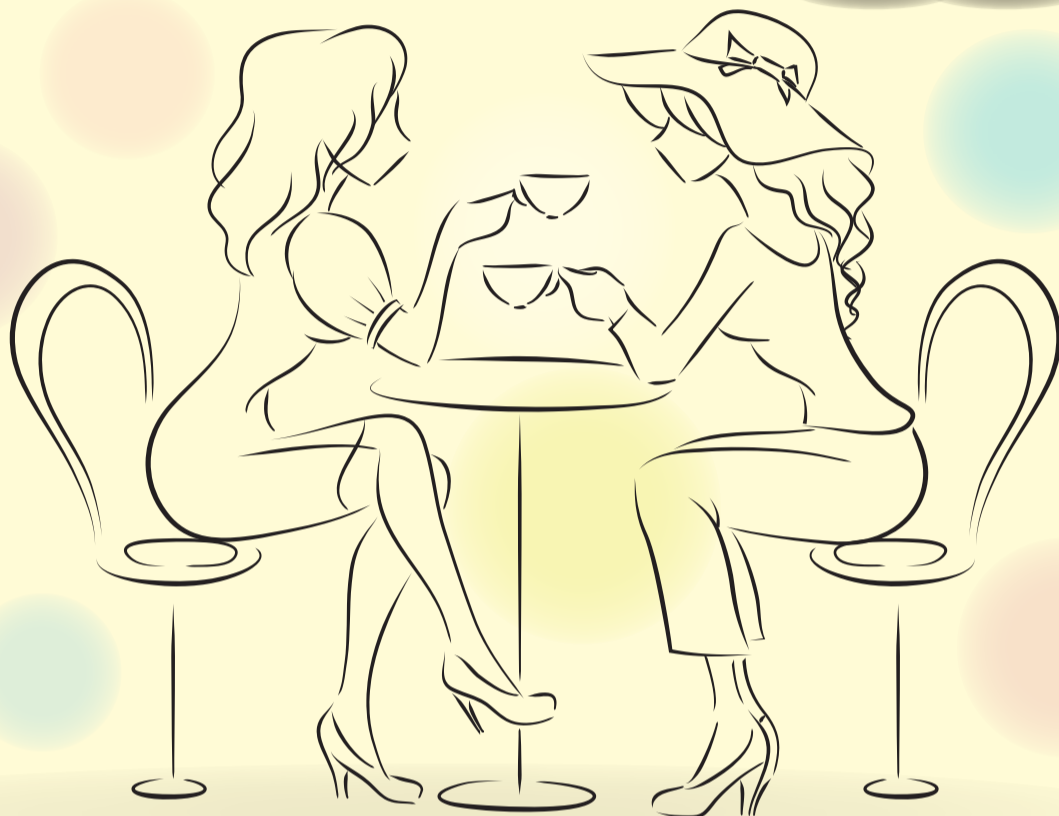
(途中入退場可)

※講演会のみ参加も可能です。

■ 入場無料 ■

- 事前登録制 -

東京大学駒場キャンパス
数理科学研究科棟 大講義室



プログラム

11:30	開場・受付開始 (11:00 ランチ交流会参加の方の受付開始)
11:30-12:30	ランチ交流会
13:00	ごあいさつ 東京大学大学院数理科学研究科長 河野 俊丈
13:10-14:00	ドーナツの変形って何だろう？ 東京工業大学理学院数学系 准教授 藤川 英華 氏
14:00-14:20	休憩・交流
14:20-15:10	数学とITと暗号プロトコル～健全な社会をデザインする NEC セキュリティ研究所 特別技術主幹 佐古 和恵 氏
15:10-15:30	休憩・交流
15:30-16:20	方程式 $x^2 + y^3 + z^5 = 0$ から見える世界 東京大学大学院数理科学研究科 教授 古田 幹雄
16:30-17:00	数学が人生を変える！ 東京大学大学院数理科学研究科・理学部数学科 キャリア支援室 キャリアアドバイザー 池川 隆司
17:05-	全体質疑応答～閉会～交流～解散
17:30	終了

～ランチ交流会～

ランチを食べながら、数学科の現役女子学生や女性教員と、直接話してみませんか？
学生生活のことや研究者の仕事についてなど、リアルな声をぜひ聞いてみてください！

時間：11:30～12:30

場所：数理科学研究科棟 052号室

- ・参加登録をお願いします
- ・お昼をご持参ください。
- ・参加は生徒さんご本人のみでお願いします。
- ・講演の聴講のみの参加も可能です。

※定員30名になり次第、締め切らせていただきます。

- ※講演会場への飲食物の持ち込みはご遠慮ください。
- ※収容人数に限りがありますので、会場には生徒のみなさんを優先してご案内します。保護者・教員の方には別室にてモニター中継の視聴をお願いする場合があります。
- ※参加者多数の場合は、申込み先着（登録順）で収容人数（約200名）までの生徒さんを優先して会場にご案内します。
- ※会場に入れなかった方には、別室にてモニター中継の視聴をお願いいたします。

※参加ご希望の方は、事前登録をお願いします。

詳細は次のURLをご覧ください。

<http://park.itc.u-tokyo.ac.jp/MSF/charm/>



問い合わせ先

東京大学大学院数理科学研究科・事務室

Graduate School of Mathematical Sciences, THE UNIVERSITY OF TOKYO

Mail: charm-shunin8@ms.u-tokyo.ac.jp

アクセス

渋谷駅 (JR山手線等) より 京王井の頭線 (吉祥寺方面行) - 駒場東大前駅下車すぐ

下北沢駅 (小田急線) 明大前駅 (京王線) より 京王井の頭線 (渋谷行) - 駒場東大前駅下車すぐ

ご案内

駒場キャンパス正門の手前、数メートル程のところ、駅階段から正門に向かって右側に、会場のある数理科学研究科に通じる小道の入り口があります。そこに当日、案内掲示板を設置します。