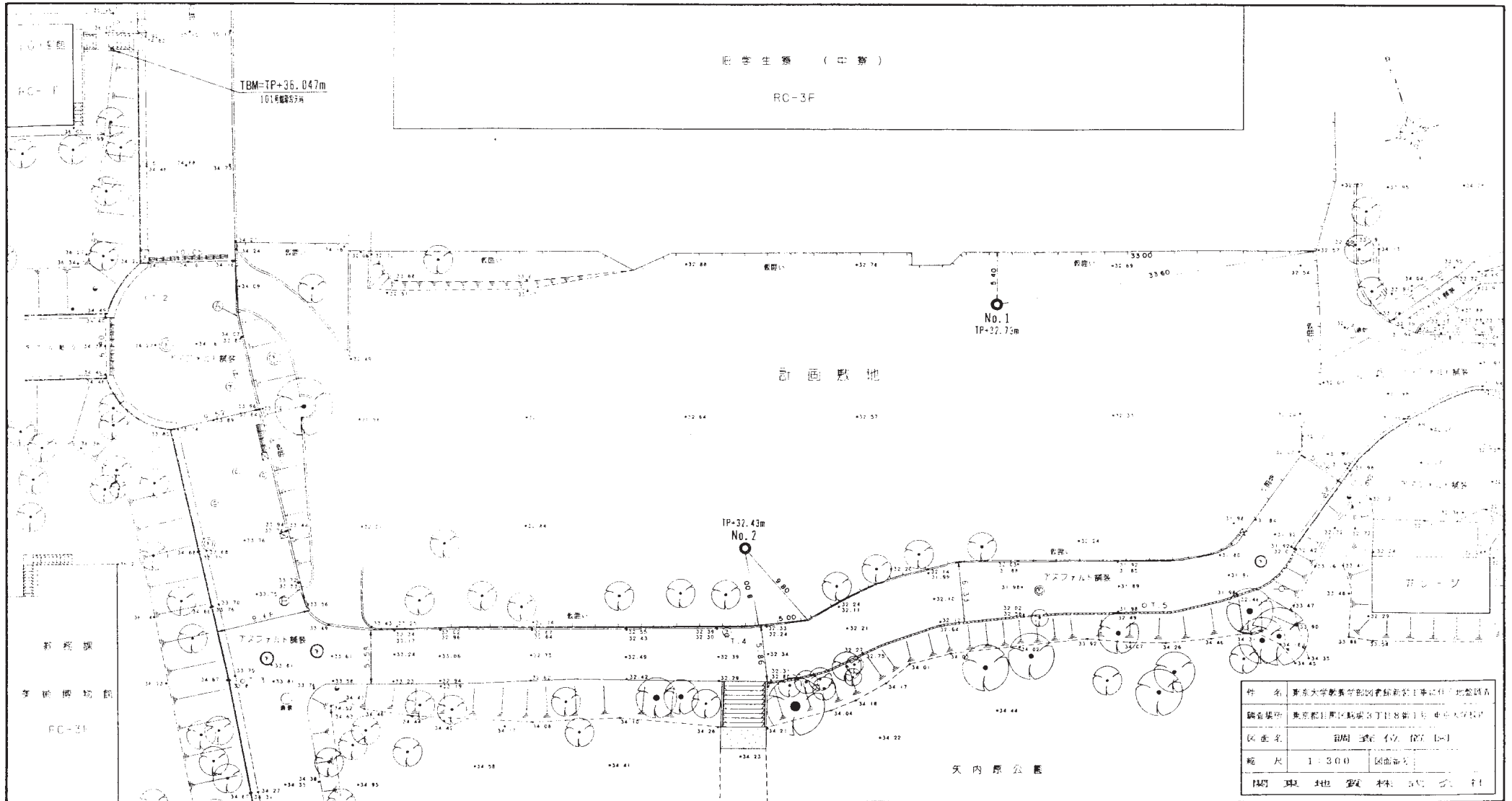


# 教養学部図書館新営工事に伴うボーリング位置図

【資料8】



# 教養学部図書館新営工事に伴うボーリング柱状図

## ボーリング柱状図

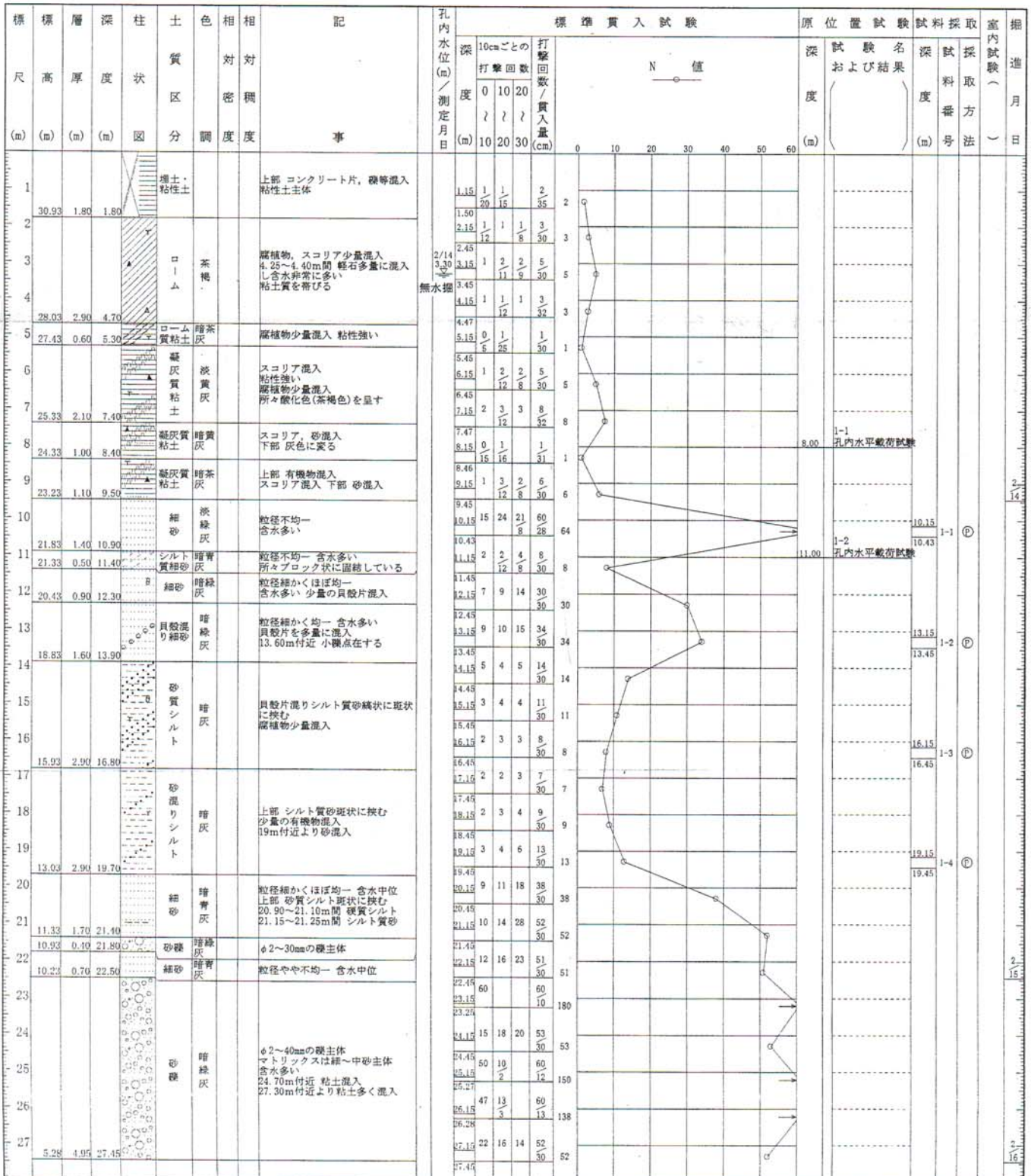
調査名 東京大学教養学部図書館新営工事に伴う地盤調査

ボーリングNo.                    

事業・工事名

シートNo.

ボーリング名	No. 1		調査位置	東京都目黒区駒場3丁目8番1号 東京大学構内			北緯		
発注機関	東京大学施設部			調査期間	平成12年2月14日～12年2月16日			東経	
調査業者名	関東地質株式会社 電話(03-3834-0961)		主任技師	稲葉陽一		現代代理人	宮沢康純	コア鑑定者	稲葉陽一
ボーリング責任者	大山 精								
孔口標高	TP +32.73m	角	180°上 90°下	方	北0° 西180° 東90° 南180°	地盤勾配	鉛直 水平 0°	使用機種	試錘機 YBM-05 エンジン NS-75
総掘進長	27.45m	度						ハンマー落下用具 トンビ	ポンプ V-6



# 教養学部図書館新営工事に伴うボーリング柱状図

## ボーリング柱状図

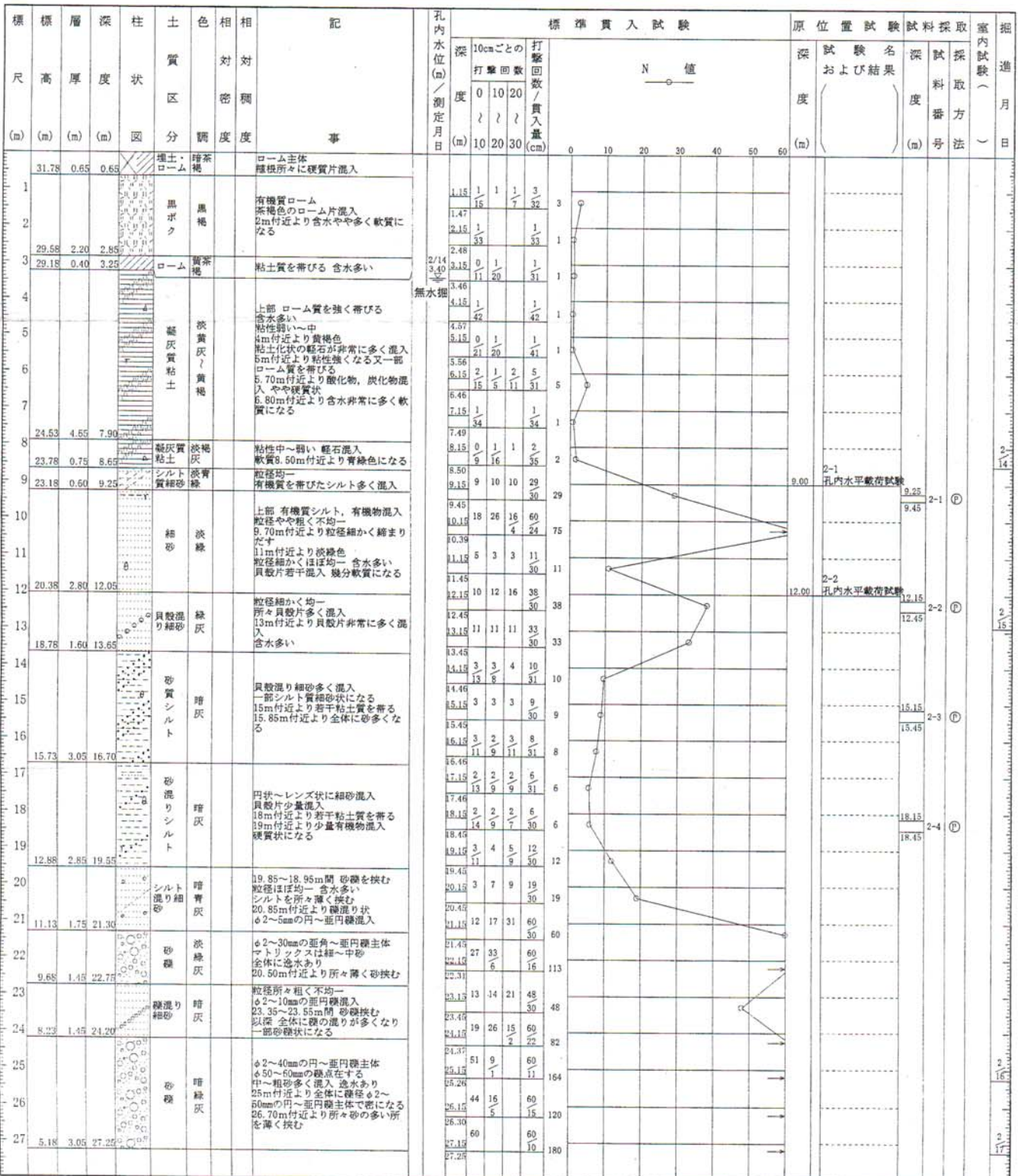
調査名 東京大学教養学部図書館新営工事に伴う地盤調査

ボーリングNo.

事業・工事名

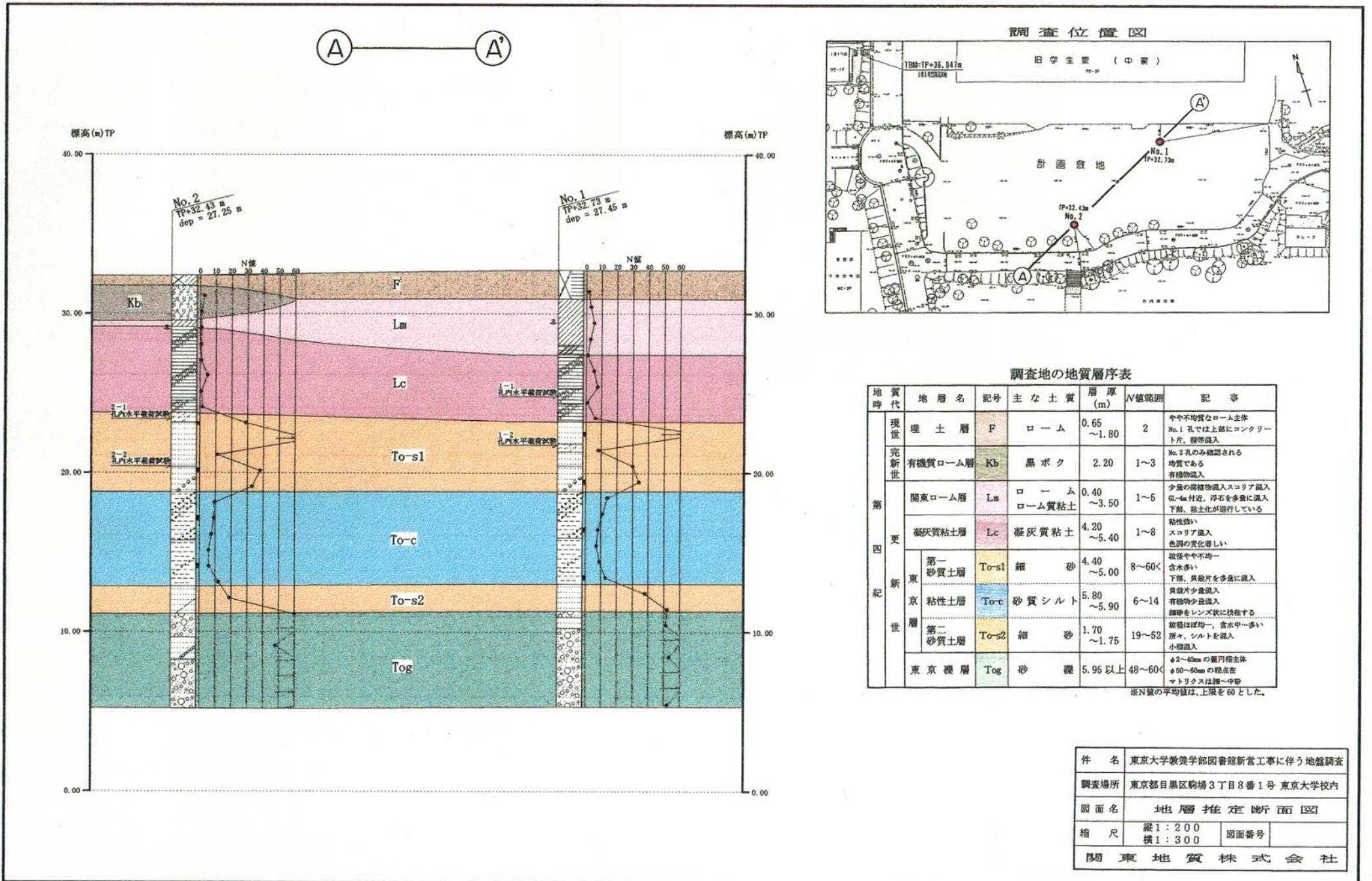
シートNo.

ボーリング名	No. 2		調査位置	東京都目黒区駒場3丁目8番1号 東京大学構内			北緯
発注機関	東京大学施設部			調査期間	平成12年2月14日～12年2月17日		東経
調査業者名	関東地質株式会社 電話(03-3834-0961)		主任技師	稲葉陽一		現場代理人	宮沢康純
孔口標高	TP +32.43m	角	180° 上 90° 下		方	北0° 西 270° 東 90° 南 180°	
総掘進長	27.25m	度	水平0° 鉛直90°		使用機種	試錐機 KR-100 エンジン NS-75	
						ハンマー	落下用具
						ポンプ	V-6



# 教養学部図書館新営工事に伴う地層推定断面図

【資料8】



件名	東京大学教養学部図書館新営工事に伴う地盤調査		
調査場所	東京都目黒区駒場3丁目8番1号 東京大学校内		
図面名	地層推定断面図		
縮尺	縦1:200	図面番号	
	横1:300		
関東地質株式会社			