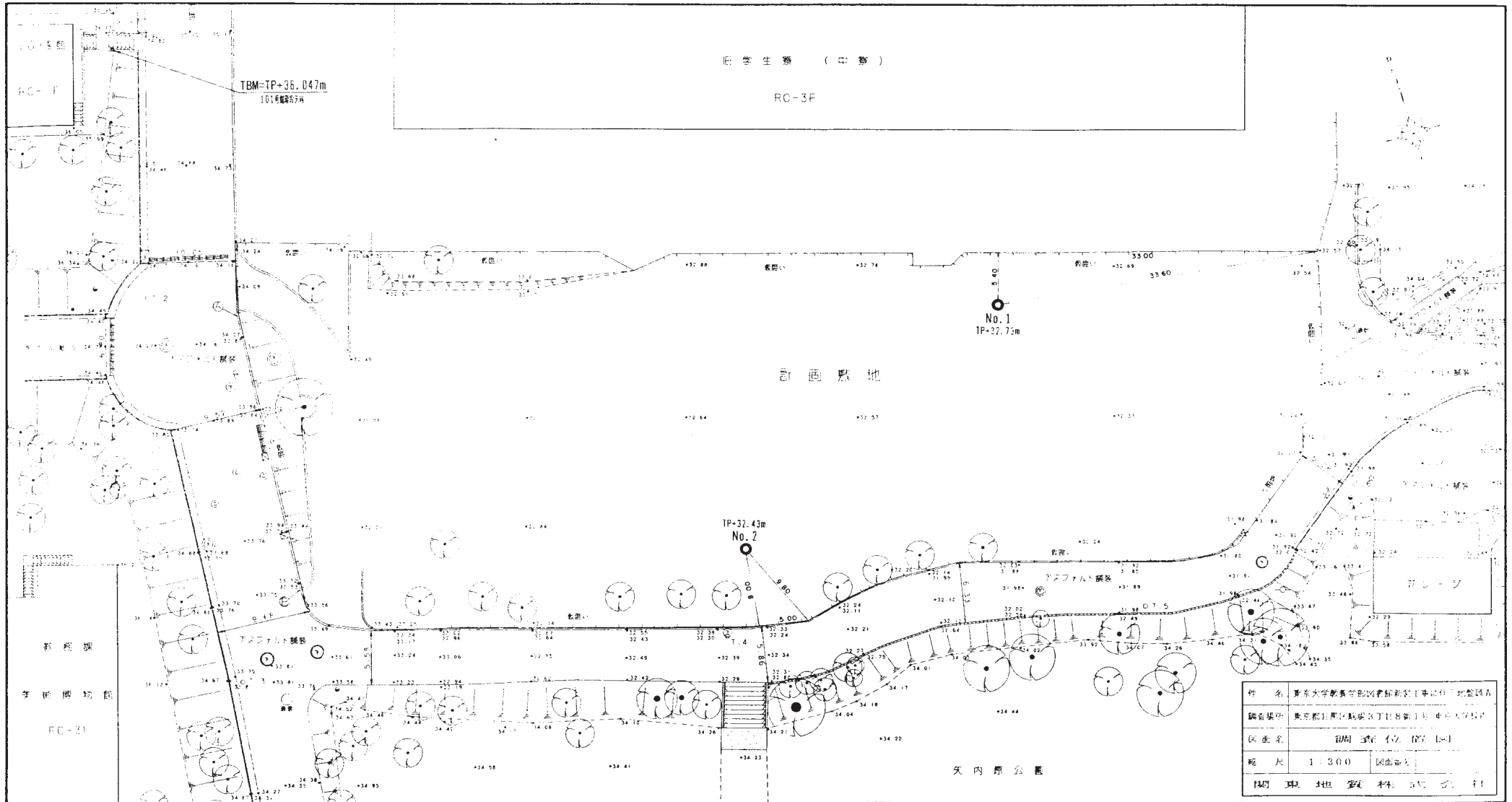


# 教養学部図書館新営工事に伴うボーリング位置図

【資料8】



件名	東京大学教養学部図書館新営工事に伴う地盤調査		
調査場所	東京都目黒区駒場4丁目8番1号 東京大学教養学部		
図面名	掘削位置図 (No.1)		
縮尺	1:300	図面番号	
図例	地盤	変位	材料

# 教養学部図書館新営工事に伴うボーリング柱状図

## ボーリング柱状図

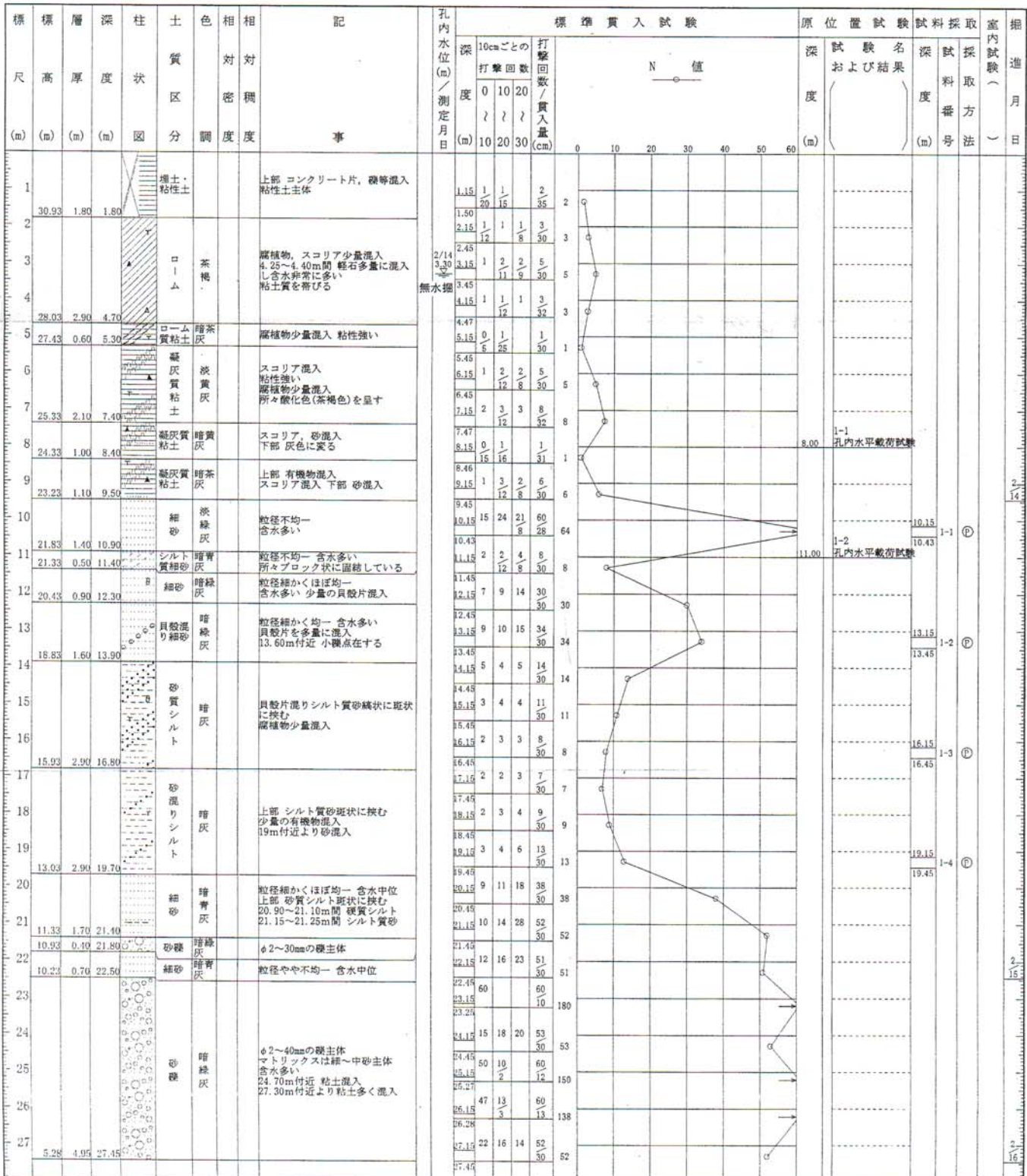
調査名 東京大学教養学部図書館新営工事に伴う地盤調査

ボーリングNo.                              

事業・工事名

シートNo.

ボーリング名	No. 1		調査位置	東京都目黒区駒場3丁目8番1号 東京大学構内			北緯		
発注機関	東京大学施設部			調査期間	平成12年2月14日～12年2月16日			東経	
調査業者名	関東地質株式会社 電話(03-3834-0961)		主任技師	稲葉陽一		現代代理人	宮沢康純	コア鑑定者	稲葉陽一
ボーリング責任者	大山 精								
孔口標高	TP +32.73m	角	180°上 90°下	方	北0° 西180° 東90° 南180°	地盤勾配	鉛直 水平 0°	使用機種	エンジン
総掘進長	27.45m	度						試錘機	YBM-05
								落下用具	ハンマー
								ポンプ	トンビ
									V-6









# 教養学部図書館新営工事に伴う地層推定断面図

【資料8】

