

駒場1キャンパスガス配管図 [資料11]

渋谷区
富ヶ谷2丁目
19

渋谷区
上原2丁目
26

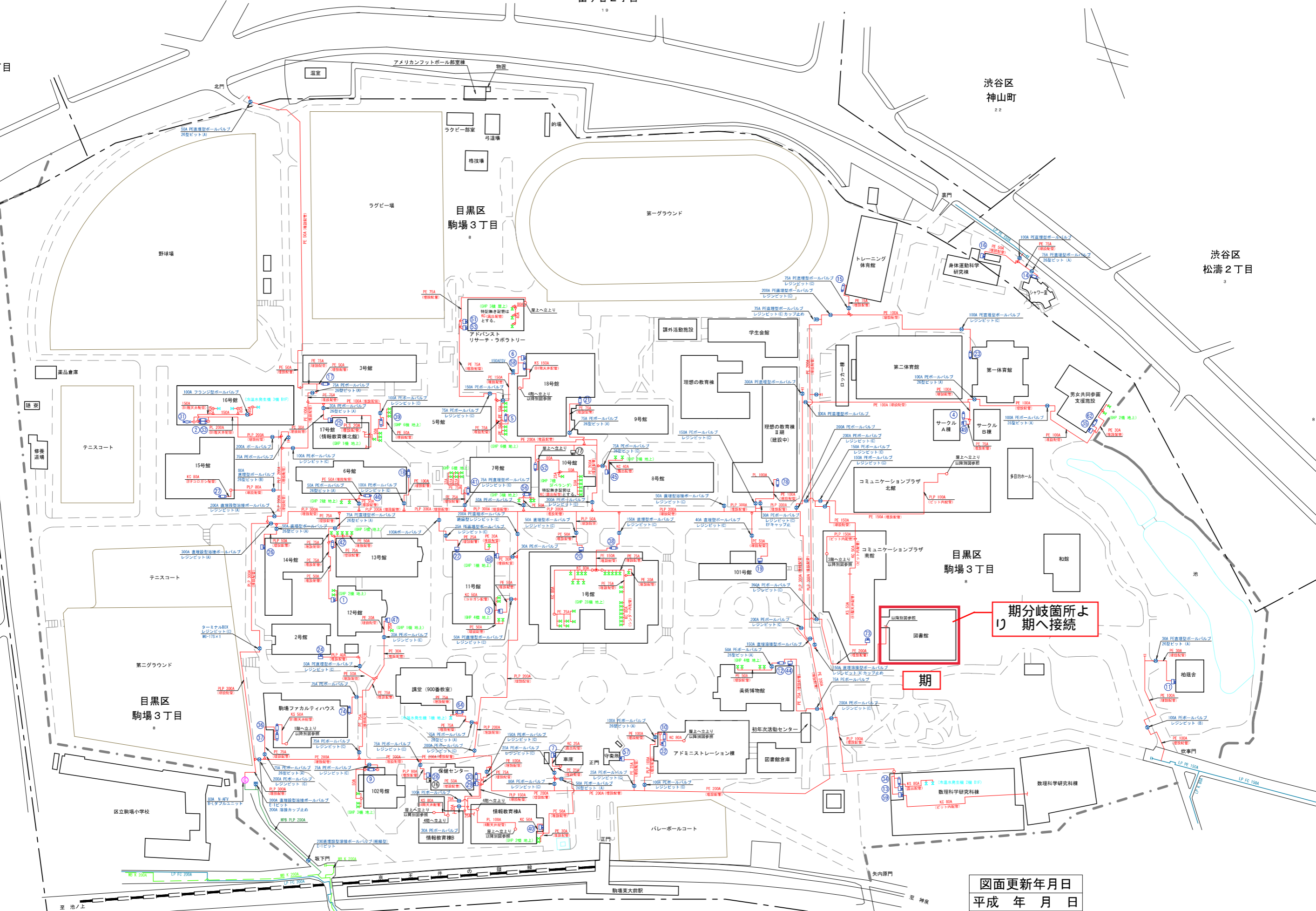
渋谷区
神山町
22

渋谷区
松濤2丁目
3

目黒区
駒場4丁目
3

目黒区
駒場3丁目
8

目黒区
駒場2丁目
31



図面更新年月日
平成 年 月 日

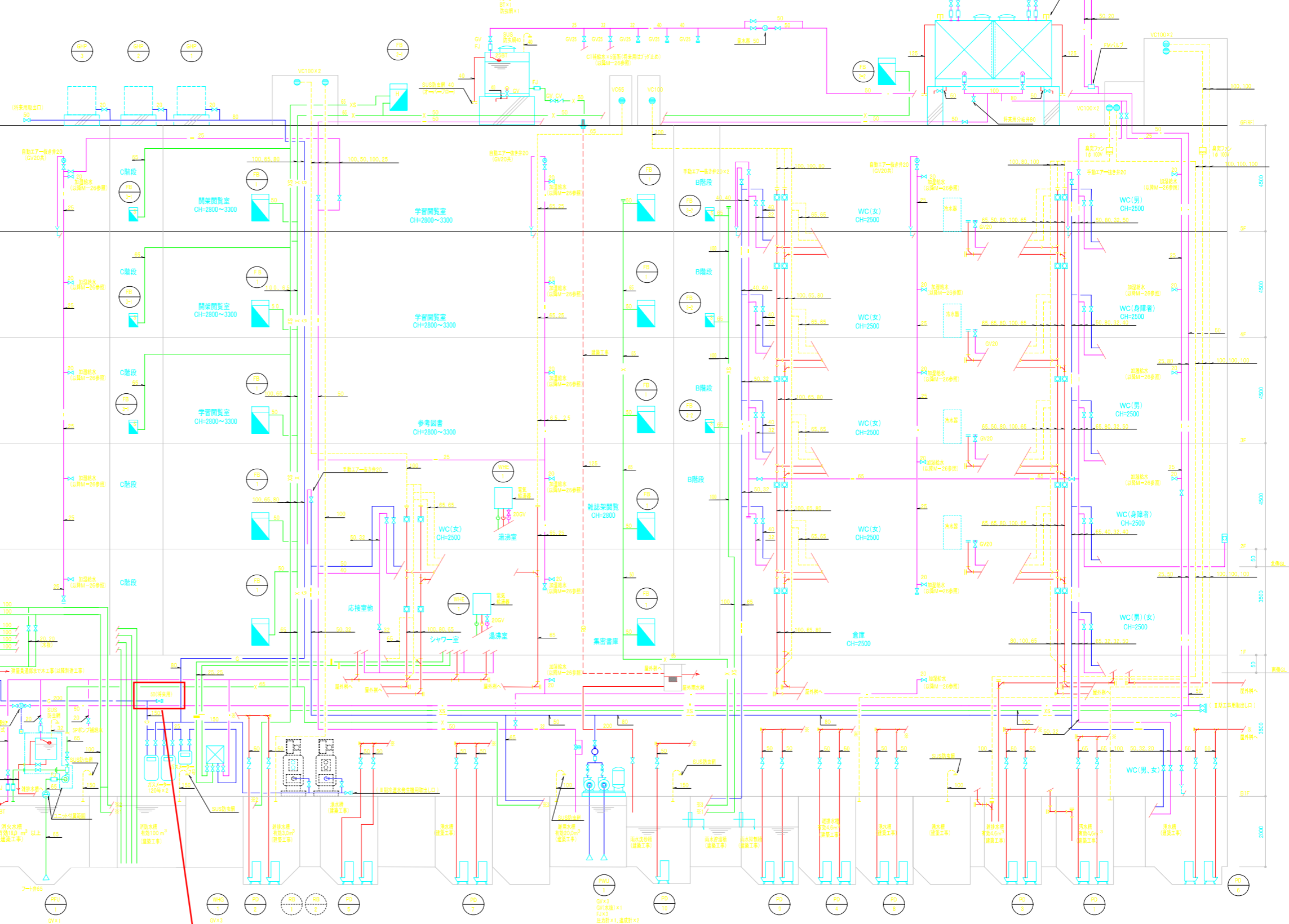
件名	東京大学駒場キャンパス 構内ガス配管図		
縮尺	1/1000	作成年月日	平成25年10月22日
東京ガス株式会社			

凡例

記号	名称	材質	規格	備考
---	給水管(上水)	水道用ポリエチレン粉体ライニング鋼管(PB)	JWWAK132	屋外埋設
---	給水管(上水)	水道用ポリエチレン粉体ライニング鋼管(PB)	JWWAK132	上記以外屋内一般
---	給水管(上水)	水道用ポリエチレン粉体ライニング鋼管(PB)	JWWAK132	屋外埋設
---	給水管(上水)	水道用ポリエチレン粉体ライニング鋼管(PB)	JWWAK132	上記以外屋内一般
I	給湯管(送り)	一般配管用ステンレス鋼管	JISG3448	縦管式
II	給湯管(送り)	一般配管用ステンレス鋼管	JISG3448	縦管式
---	給水管(雑用水)	水道用ポリエチレン粉体ライニング鋼管(PB)	JWWAK132	
G	ガス管	東京ガス(株)認定品		
PU	雑排水管	配管用炭素鋼管(白)	JISG3452	屋内・第一階迄
PU	雑排水管	配管用炭素鋼管(白)	JISG3452	ポンプアップ排水管
PU	雑排水管	下水道用硬質塩化ビニル管(VU)	JSWASK-1	屋外埋設
→	汚水管	排水用硬質塩化ビニルライニング鋼管	WSPQ42	屋内・第一階迄
→	汚水管	下水道用硬質塩化ビニル管(VU)	JSWASK-1	屋外埋設
VP	器具排水管	配管用炭素鋼管(白)	JISG3452	器具接続部
VP	器具排水管	配管用炭素鋼管(白)	JISG3452	屋内・第一階(別途建築工事)
VP	器具排水管	配管用炭素鋼管(白)	JISG3452	ポンプアップ排水管
VP	器具排水管	下水道用硬質塩化ビニル管(VU)	JSWASK-1	屋外埋設(別途建築工事)
RD	雨水管	配管用炭素鋼管(白)	JISG3452	
RD	雨水管	配管用炭素鋼管(白)	JISG3452	屋内・第一階(別途建築工事)
RD	雨水管	配管用炭素鋼管(白)	JISG3452	ポンプアップ排水管
RD	雨水管	下水道用硬質塩化ビニル管(VU)	JSWASK-1	屋外埋設(別途建築工事)
Y	屋内消火管	配管用炭素鋼管(白)	JISG3452	
XS	連結送水管	圧力配管用炭素鋼管(白)ach40	JISG3452	
W	防火水龍取水管	一般配管用ステンレス鋼管	JISG3448	
▽	埋設弁			
▽	仕切弁	図示による。	5K*10K*16K	
▽	逆止弁	図示による。	10K*16K	
▽	Y型ストレーナー			
▽	フレキシブル継手		SUS製	
▽	二方弁			
▽	電磁弁			
▽	可とう継手			
▽	止水弁			
▽	ガスコック			
▽	ガスメーター			
▽	給水栓			
▽	フラッシュバルブ			
▽	高水試験継手			
▽	載水栓			
▽	屋内消火栓箱	詳細は機器表による。		
▽	放水口付設置	詳細は機器表による。		
▽	連結送水口	詳細は機器表による。		
▽	地中埋設管	図示による。		
▽	雨水排水機	ため册		
▽	汚水用機	インバート機		
▽	トラップ機			

注記 1)弁類は配管口径とする。
2)給水管(上・中水):JIS10K
屋内消火栓 :JIS10K
連結送水管 :JIS16K

	スプリンクラー設備 (設備)	補助散水栓設備	屋内消火栓設備 (設備仕様1号)
ポンプ揚水量	8割 = 720 L/min		150 L/min x 2割 = 300 L/min
管路損失	32.7 m	1.6 m	5.91 m
放射圧力	10.0 m	25.0 m	17.0 m
実揚程	6.0 m	4.0 m	28.4 m
ホース損失	5.0 m	12.0 m	20.0 m
アタム弁損失	5.0 m	5.0 m	
加算水頭	4.0 m		
泡盛器損失	64.0 m	53.0 m (参考)	78.45 m
合計 x 1.1			
水頭水量(有効)	1.6m ² x 8割 = 12.8m ²		2.6m ² x 2割 = 5.2m ²
	(S)12.8m ² + (X)5.2m ² = (合計)18.0m ²		



分岐箇所
期へ接続

配管系統図 S:10 SCALE

図名	給排水ガス設備 系統図	名称	東京大学(駒場1)図書館新営機械設備工事
縮尺	整理No.	図面No.	M-04
確認	製図	日付	2002.03
新菱冷熱工業株式会社			