

凡 例	記 号	名 称	備 考
	—	一次側給水管 (水圧6)	ポンプ室直結
	- - -	二次側給水管	高置水槽以下
	—	共同溝・ピット	
	⊗	仕切弁	
	○	量水器	数字はメーターサイズ
	⊗	減圧弁	
	⊗	屋外消火栓	
	⊗	高置水槽	数字は水槽容量
	⊗	量水器番号	共同溝内設置
	⊗	量水器番号	
	○	散水設備	
	⊗	給水栓	
	□	特定建築物	

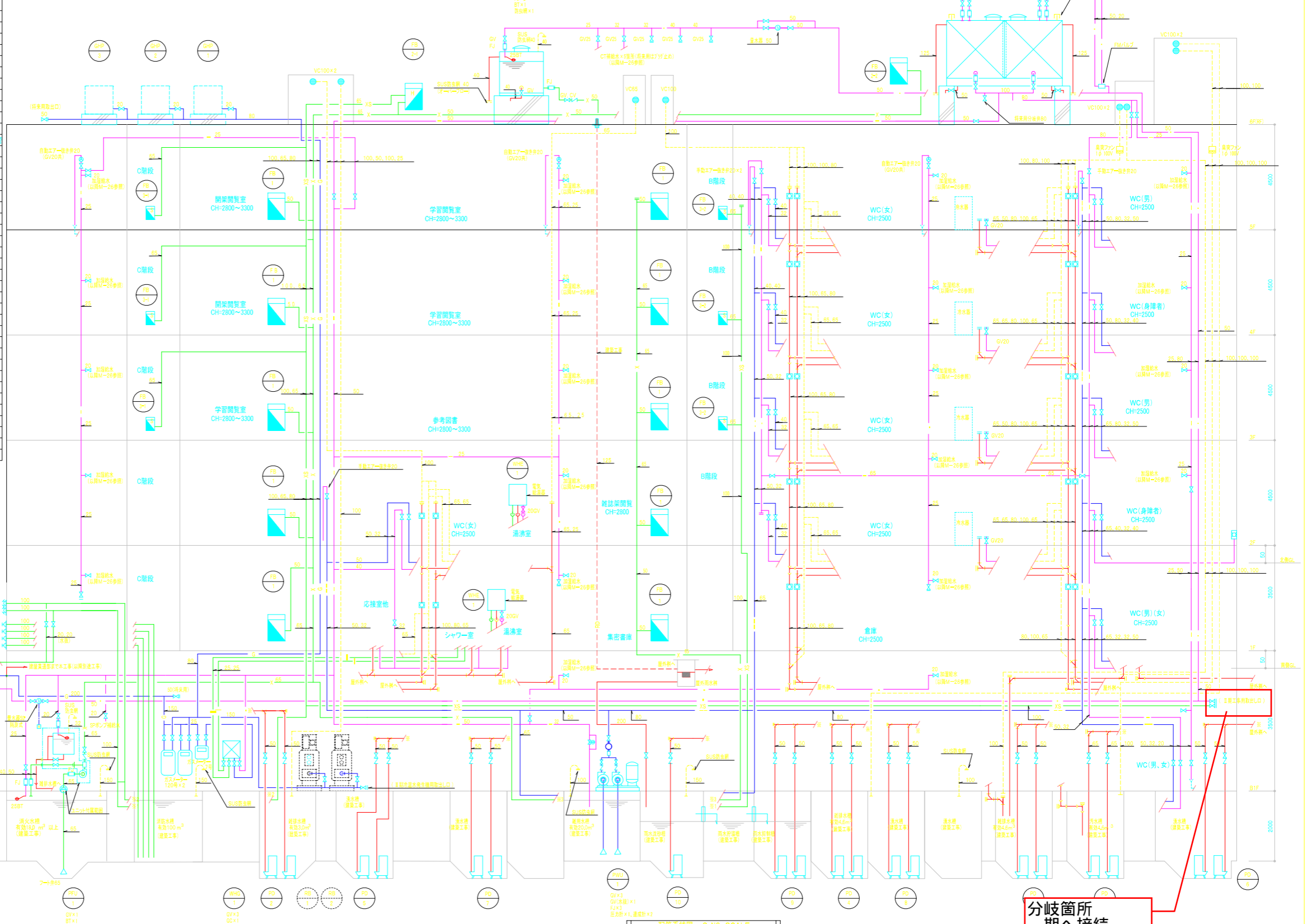
構内改修給水配管系統図 N. S

凡例

記号	名称	材質	規格	備考
---	給水管(上水)	水道用ポリエチレン粉体ライニング鋼管(PB)	JWWAK132	屋外埋設
---	給水管(上水)	水道用ポリエチレン粉体ライニング鋼管(PB)	JWWAK132	上記以外屋内一般
---	排水管(上水)	水道用ポリエチレン粉体ライニング鋼管(PB)	JWWAK132	屋外埋設
---	給水管(上水)	水道用ポリエチレン粉体ライニング鋼管(PB)	JWWAK132	上記以外屋内一般
I	給湯管(送り)	一般配管用ステンレス鋼管	JISG3448	拡張式
II	給湯管(送り)	一般配管用ステンレス鋼管	JISG3448	拡張式
---	給水管(雑用水)	水道用ポリエチレン粉体ライニング鋼管(PB)	JWWAK132	
G	ガス管	東京ガス(株)認定品		
PU	雑排水管	配管用炭素鋼管(白)	JISG3452	屋内・第一階迄
PU	雑排水管	配管用炭素鋼管(白)	JISG3452	ポンプアップ排水管
PU	雑排水管	下水道用硬質塩化ビニル管(VU)	JSWASK-1	屋外埋設
→	汚水管	排水用硬質塩化ビニル管(VU)	WSPQ42	屋内・第一階迄
→	汚水管	排水用硬質塩化ビニル管(VU)	JSWASK-1	屋外埋設
VP	器具排水管	配管用炭素鋼管(白)	JISG3452	器具接続部
VP	通気管	配管用炭素鋼管(白)	JISG3452	
RD	雨水管	配管用炭素鋼管(白)	JISG3452	屋外・第一階迄(別途建築工事)
RD	雨水管	配管用炭素鋼管(白)	JISG3452	ポンプアップ排水管、洗排機への配管
RD	雨水管	下水道用硬質塩化ビニル管(VU)	JSWASK-1	屋外埋設(別途建築工事)
Y	屋内消火管	配管用炭素鋼管(白)	JISG3452	
XS	連結送水管	圧力配管用炭素鋼管(白)ach40	JISG3452	
W	防火水龍取水管	一般配管用ステンレス鋼管	JISG3448	
▽	埋設弁			
▽	仕切弁	図示による。	5K*10K*16K	
▽	逆止弁	図示による。	10K*16K	
▽	Y型ストレーナー			
▽	フレキシブル継手		SUS製	
▽	二方弁			
▽	電磁弁			
▽	可とう継手			
▽	止水弁			
▽	ガスコック			
▽	ガスメーター			
▽	給水栓			
▽	フラッシュバルブ			
▽	高水試験継手			
▽	載水栓			
▽	屋内消火栓箱	詳細は機器表による。		
▽	放水口付設置	詳細は機器表による。		
▽	連結送水口	詳細は機器表による。		
▽	地中埋設機	図示による。		
▽	雨水排水機	ため機		
▽	汚水用機	インバート機		
▽	トラップ機			

注記 1)弁類は配管口径とする。  
2)給水管(上・中水):JIS10K  
屋内消火栓 :JIS10K  
連結送水管 :JIS16K

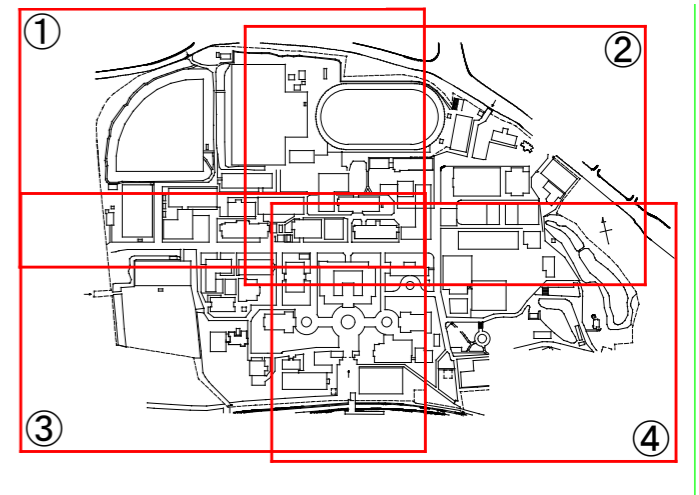
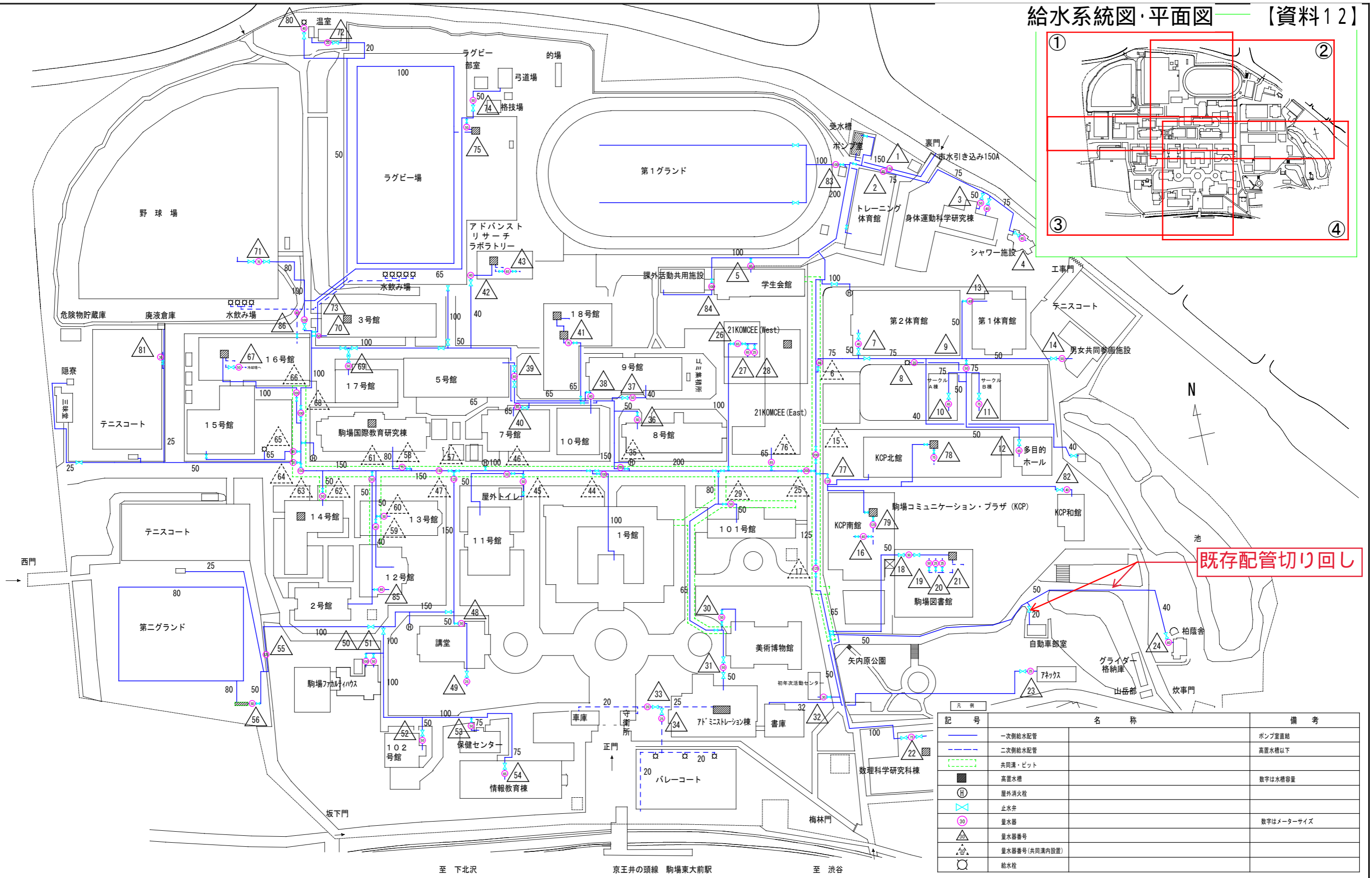
	スプリンクラー設備 (設備)	補助散水栓設備	屋内消火栓設備 (設備仕様1号)
ポンプ揚水量	8割 = 720 L/min		150 L/min x 2個 = 300 L/min
管路損失	32.7 m	1.6 m	5.91 m
放射圧力	10.0 m	25.0 m	17.0 m
実揚程	6.0 m	4.0 m	28.4 m
ホース損失	5.0 m	12.0 m	20.0 m
アタム弁損失	5.0 m	5.0 m	
加算水頭	4.0 m		
泡盛器損失	64.0 m	53.0 m (参考)	78.45 m
合計 x 1.1			
水頭水量(有効)	1.6m <sup>2</sup> x 8割 = 12.8m <sup>2</sup>		2.6m <sup>2</sup> x 2個 = 5.2m <sup>2</sup>
	(S)12.8m <sup>2</sup> + (X)5.2m <sup>2</sup> = (合計)18.0m <sup>2</sup>		



分岐箇所  
期へ接続

配管系統図 S:10 SCALE

図名	給排水ガス設備 系統図		名称	東京大学(駒場)図書館新営機械設備工事
縮尺	整理No.	図面No.	M-04	
確認	製図	日付	2002.03	
			<b>新菱冷熱工業株式会社</b>	



既存配管切り回し

記号	名称	備考
	一次側給水配管	ポンプ室直結
	二次側給水配管	高置水槽以下
	共同溝・ピット	
	高置水槽	数字は水槽容量
	屋外消火栓	
	止水弁	
	量水器	数字はメーターサイズ
	量水器番号	
	量水器番号(共同溝内設置)	
	給水栓	