

既存利用無しのため撤去

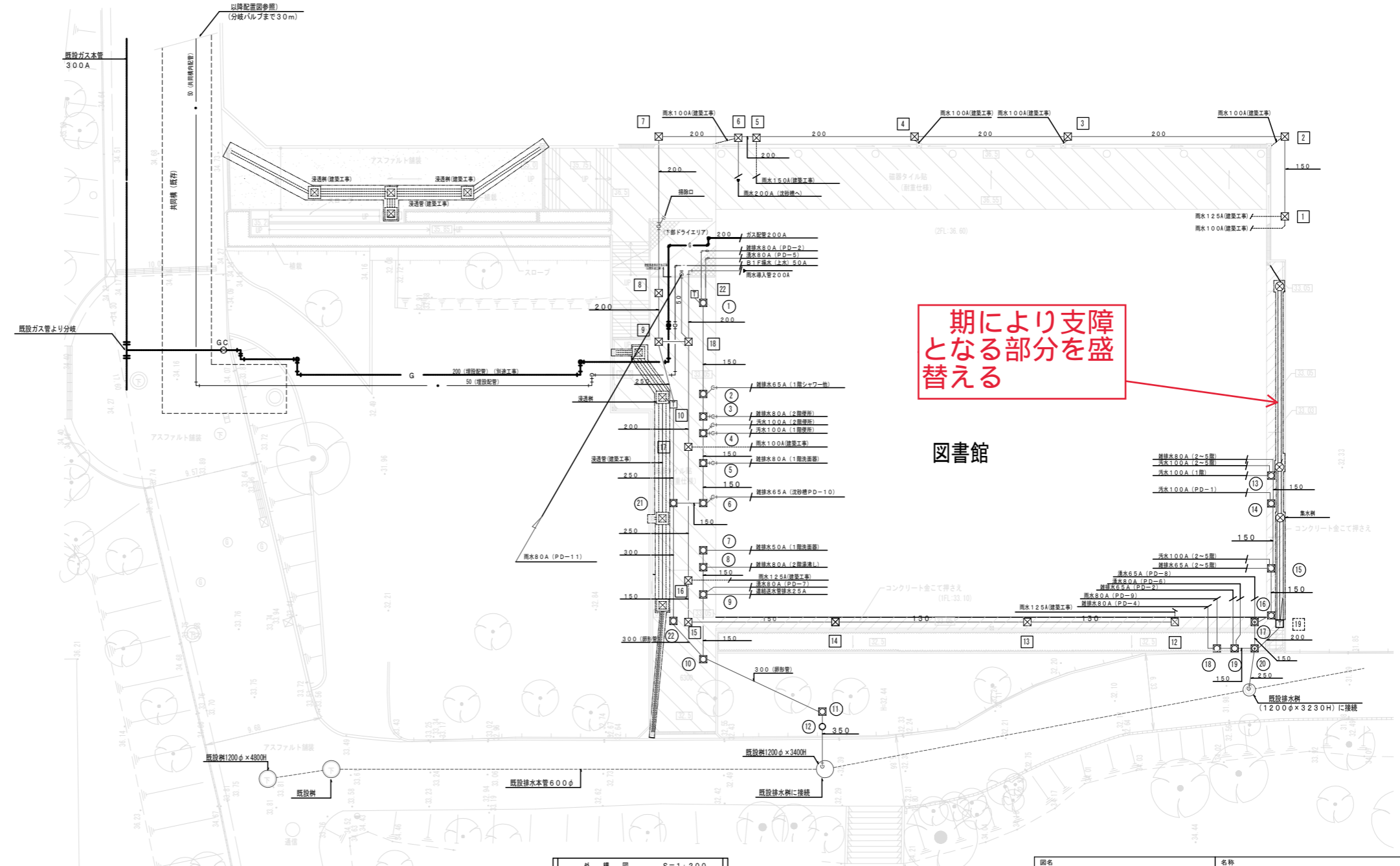
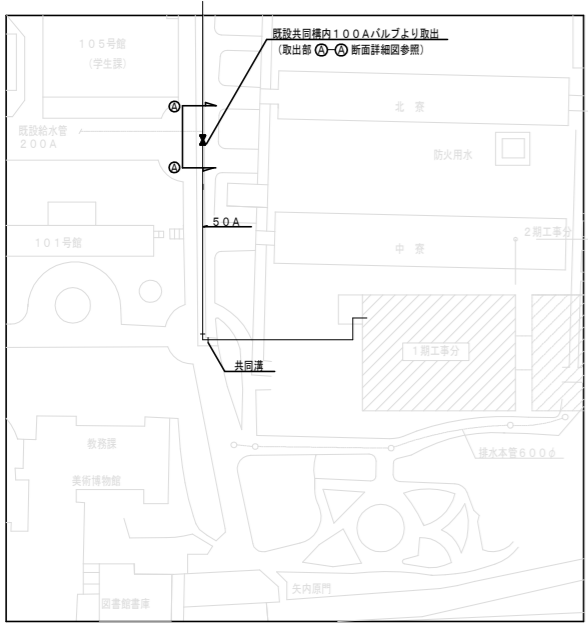
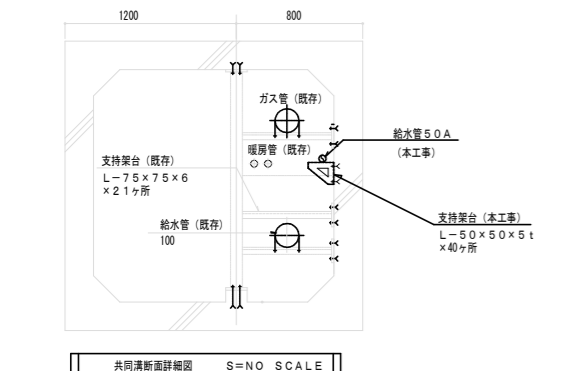
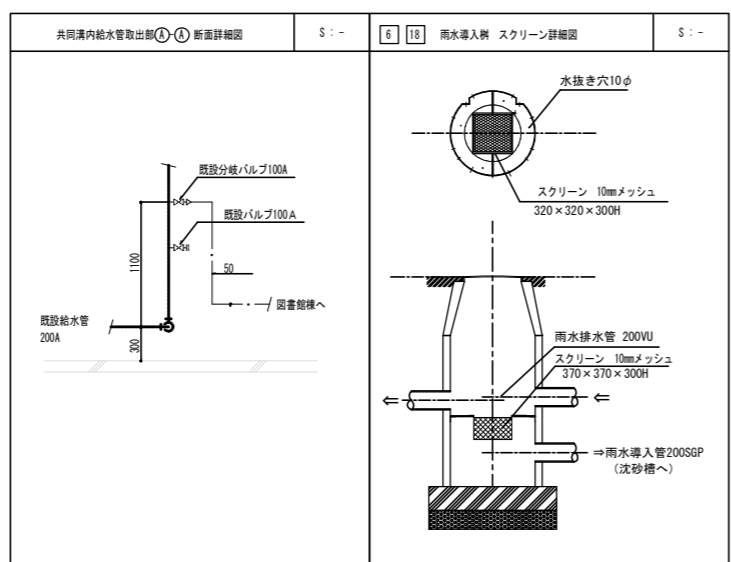
切り回し後の配管へ接続

既存配管切り回し

図名 駒場1構内 屋外排水 全体図		名称 東京大学(駒場1)図書館 新営機械設備工事	
縮尺 1:1000	図面No. M-06	図面No. M-06	
縮尺	日付 2002.03	新菱冷熱工業株式会社	

樹番号	名称	サイズ	樹形式	仕上り地盤面 IP: (m)	標高 (地下水高) (管径面上り) (mm)	マンホール産	備考
11	ため樹	500φ	80型	36.55	-770	MHφ 経耐 500φ	雨水受継 (建築工事) 接続樹
12	ため樹	600φ	80型	36.55	-870	MHφ 経耐 600φ	雨水受継 (建築工事) 接続樹
13	ため樹	600φ	80型	36.55	-1080	MHφ 経耐 600φ	雨水受継 (建築工事) 接続樹
14	ため樹	900φ	1号マホ	36.55	-1200	MHφ 経耐 600φ	雨水受継 (建築工事) 接続樹
15	ため樹	900φ	1号マホ	36.55	-1805	MHφ 経耐 600φ	雨水受継 (建築工事) 接続樹
16	ため樹	900φ	1号マホ	36.55	-1605	MHφ 経耐 600φ	雨水受継 (建築工事) 接続樹
17	ため樹	900φ	1号マホ	36.55	-1515	MHφ 経耐 600φ	雨水受継 (建築工事) 接続樹
18	ため樹	900φ	1号マホ	33.05	-1340	化粧蓋 重耐 600φ	
19	ため樹	900φ	1号マホ	33.04	-1385	化粧蓋 重耐 600φ	
20	ため樹	900φ	1号マホ	33.04	-1450	化粧蓋 重耐 600φ 防臭	雨水受継管オーバーフロー接続樹
21	ため樹	400φ	80型	33.05	-480	MHφ 経耐 400φ	雨水受継 (建築工事) 接続樹
22	ため樹	400φ	80型	33.05	-585	MHφ 経耐 400φ	
23	ため樹	400φ	80型	33.05	-690	MHφ 経耐 400φ	
24	ため樹	500φ	80型	33.05	-800	化粧蓋 重耐 600φ	
25	ため樹	600φ	80型	33.05	-845	化粧蓋 重耐 600φ	雨水受継 (建築工事) 接続樹
26	ため樹	600φ	80型	33.05	-920	化粧蓋 重耐 600φ	雨水受継 (建築工事) 接続樹
27	ため樹	900φ	1号マホ	33.05	-1125	化粧蓋 重耐 600φ	雨水受継 (建築工事) 接続樹
28	ため樹	900φ	1号マホ	33.03	-400	MHφ 経耐 600φ 防臭	建築工事 (雨水受継管オーバーフロー) 接続樹
29	ため樹	500φ	80型	33.05	-905	化粧蓋 重耐 500φ 防臭	空調ドレン接続樹
30	ため樹	600φ	80型	33.05	-935	化粧蓋 重耐 600φ 防臭	
31	ため樹	600φ	80型	33.05	-1050	化粧蓋 重耐 600φ 防臭	
32	ため樹	600φ	80型	33.05	-1080	化粧蓋 重耐 600φ 防臭	
33	ため樹	600φ	80型	33.05	-1120	化粧蓋 重耐 600φ 防臭	
34	ため樹	600φ	80型	33.05	-1145	化粧蓋 重耐 600φ 防臭	
35	ため樹	600φ	80型	33.05	-1200	化粧蓋 重耐 600φ 防臭	
36	ため樹	600φ	80型	33.05	-1115	化粧蓋 重耐 600φ 防臭	
37	ため樹	600φ	80型	33.05	-1165	化粧蓋 重耐 600φ 防臭	
38	ため樹	600φ	80型	33.05	-1200	化粧蓋 重耐 600φ 防臭	
39	ため樹	900φ	80型	32.85	-1590	化粧蓋 重耐 600φ 防臭	
40	ため樹	900φ	80型	32.44	-1360	化粧蓋 重耐 600φ 防臭	
41	ため樹	450φ		32.44		MHφ 経耐 450φ	
42	ため樹	500φ	80型	33.05	-632	MHφ 経耐 500φ 防臭	
43	ため樹	500φ	80型	33.05	-678	MHφ 経耐 500φ 防臭	
44	ため樹	500φ	80型	33.05	-734	MHφ 経耐 500φ 防臭	
45	ため樹	500φ	80型	33.05	-794	MHφ 経耐 500φ 防臭	
46	ため樹	600φ	80型	33.05	-2040	MHφ 経耐 600φ 防臭	
47	ため樹	600φ	80型	32.5	-630	MHφ 経耐 600φ 防臭	
48	ため樹	600φ	80型	32.5	-670	MHφ 経耐 600φ 防臭	
49	ため樹	900φ	1号マホ	32.5	-720	MHφ 経耐 600φ 防臭	
50	ため樹	900φ	1号マホ	33.04	-1565	化粧蓋 重耐 600φ	
51	ため樹	900φ	1号マホ	33.04	-1710	化粧蓋 重耐 600φ 防臭	

※ 化粧蓋は、磁器タイル用。



期により支障となる部分を盛替える

図書館

図名	給排水ガス設備 外構図・樹リスト	名称	東京大学 (駒場 I) 図書館 新営機械設備工事
縮尺	1:200	図面 No.	M-08
確認	製図	日付	2002.03
新菱冷熱工業株式会社			

東側工事内管渠集計表

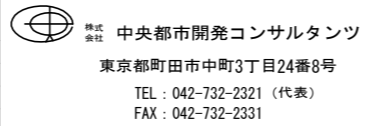

【資料13】

管きよの名称	路線番号	管径 (mm)	延長 (m)
既設活用管きよ	(2-1) (2-1) (2-1) (2-1) (2-1) (2-1) (2-2) (4-1) (4-1)	125	3.80
	(4-1) (4-2) (4-2) (4-2) (4-2) (4-2) (4-2) (4-2) (4-2) (4-2) (4-2)	150	679.90
	(6-2) (6-2) (6-2) (6-2) (6-2) (6-2) (6-2) (6-2) (6-2) (6-2) (6-2)	200	300.35
	(9-2) (11-1) (11-3) (13-1) (13-2) (13-2) (13-2) (13-2) (13-2) (13-2) (13-2)	250	198.45
	(13-3) (13-3) (13-3) (13-3) (13-3) (13-3) (13-3) (13-3) (13-3) (13-3) (13-3)	300	123.80
	(14-1) (14-2) (21-1) (24-4) (24-4) (26-3) (27-1) (27-2) (27-2) (27-2)	600	6.80
	(27-3) (27-3) (27-3) (28-1) (28-2) (28-2) (28-2) (28-2) (28-2) (28-2) (28-2)		
	(28-3) (28-3) (28-3) (28-3) (28-3) (28-3) (28-3) (28-3) (28-3) (28-3) (28-3)		
	(35-1) (35-2) (39-1) (39-2) (39-3) (42-1) (42-2) (42-2) (42-2) (42-2) (42-2)		
	(42-3) (42-3) (42-3) (42-3) (42-3) (42-3) (42-3) (42-3) (42-3) (42-3) (42-3)		
	(42-3) (42-3) (42-3) (42-3) (42-3) (42-3) (42-3) (42-3) (42-3) (42-3) (42-3)		
	(45-2) (45-3) (45-4) (45-5) (45-6) (45-7) (45-8) (45-8) (45-8) (45-8) (45-8)		
	(46-3) (46-4) (46-5) (46-6) (46-7) (46-8) (47-1) (47-2) (47-3) (47-3) (47-3)		
	(47-3) (47-3)		
		計	1313.10
更生管きよ	(B 6-4)	140 (150 陶管)	25.75
	(B11 1-2) (B14 2-3)	190 (200 鉄筋コンクリート管)	9.55
	(B 30-2)	240 (250 鉄筋コンクリート管)	13.90
	(B 11-2) (B 32-1) (B 32-2)	260 (300 鉄筋コンクリート管)	
	(B 48)	270 (300 鉄筋コンクリート管)	34.35
	(B 3) (B 19) (B 25-1) (B 25-2) (B 25-3) (B 33-1) (B 33-2) (B 33-3)	460 (500 鉄筋コンクリート管)	355.35
	(B 33-4) (B 36) (B 37)		
	(B 41-1) (B 41-2)	550 (700 鉄筋コンクリート管)	101.40
	(B 20)	640 (700 鉄筋コンクリート管)	52.60
	(B 5-1) (B 5-2) (B 10-1) (B 11-4) (B 12) (B21 2-1) (B21 2-2)	730 (800 鉄筋コンクリート管)	276.10
(B 22) (B 26-1) (B28 1-1) (B28 1-2) (B 28-2) (B 28-3) (B 28-4) (B 28-5)	910 (1000 鉄筋コンクリート管)	344.30	
(B 28-6) (B 43-1) (B 43-2) (B 43-3) (B 44)			
	計	1284.85	
布設替管きよ	(D 1) (D 2) (D4 2-1) (D4 2-2) (D4 2-3) (D4 2-4) (D4 2-6) (D5 1-1)	150	51.65
	(D5 2-1) (D 6-6) (D 7) (D 8-1) (D 8-2) (D 10) (D13 4-3) (D13 6-1)	200	117.20
	(D13 6-2) (D 14-3) (D 15) (D 16-1) (D 16-2) (D 16-3) (D 16-4) (D 17)	250	263.25
	(D18 1-1) (D18 1-2) (D 18-2) (D 18 3-1) (D 18 3-2) (D 18-4) (D 18-5) (D 23-1)	300	471.15
	(D23 2-1) (D23 2-2) (D 23-3) (D 23-4) (D 24-1) (D 24-2) (D 24-3) (D 26-2)	350	283.00
	(D 27-4) (D 29) (D 31) (D 31-1) (D 34-1) (D34 1-1) (D 38-1) (D 38-8)	400	58.90
	(D 40-1) (D 40-2) (D 40-4) (D 42-1) (D 42-2) (D 42-3) (D 42-4) (D 42-5)	450	25.45
	(D 42-6) (D 42-7) (D45 5-1) (D45 5-2) (D45 5-3) (D45 7-1) (D46 1-1) (D46 1-2)	500	40.40
	(D47 1-2) (D47 1-3) (D47 2-4) (D 49)		
		計	1311.00

管きよの名称	路線番号	管径 (mm)	延長 (m)
撤 去 管		150	224.75
		200	478.00
		230	103.20
		250	186.60
		300	204.70
		350	63.85
		400	56.35
		500	133.65
		600	27.40
		計	1478.50

※1 管径の () 内は、更生前の材質及び管径である。
 ※2 合計は更生管きよ、布設替管きよ、バイパス管きよの計である。

設備はすべて施工済みである。

共通事項	 株式会社 中央都市開発コンサルタント 東京都町田市中町3丁目24番8号 TEL: 042-732-2321 (代表) FAX: 042-732-2331	設計名 東京大学 (駒場 I) 第一グラウンド排水系統調査業務	工事名称	 部長 / 担当		
		日付 2013. 3	番号		検印	図面名称 東側工事内管渠集計表

東側工事内人孔番号表

【資料 1 3】

小図画内人孔番号 (系統図)	人孔形状
既No. 28	円形人孔 内径 120
既No. 29	円形人孔 内径 120
既No. 42	円形人孔 内径 90
既No. 53	円形人孔 内径 150
既No. 55	円形人孔 内径 60
既No. 56	円形人孔 内径 120
既No. 57	円形人孔 内径 120
既No. 58	円形人孔 内径 180
既No. 84	円形人孔 内径 120
既No. 96	円形人孔 内径 150
既No. 97	円形人孔 内径 120
既No. 99	円形人孔 内径 120
既No. 100	円形人孔 内径 180
既No. 108	円形人孔 内径 120
既No. 114	円形人孔 内径 180
既No. 124	円形人孔 内径 90
既No. 125	円形人孔 内径 150
既No. 126	円形人孔 内径 150
既No. 127	円形人孔 内径 150
既No. 130	円形人孔 内径 150
既No. 140	円形人孔 内径 150
既No. 141	円形人孔 内径 150
既No. 155	円形人孔 内径 150
既No. 180	角型人孔 内法 60×60
既No. 182	円形人孔 内径 90
既No. 183	円形人孔 内径 90
既No. 184	円形人孔 内径 90
既No. 185	円形人孔 内径 90
既No. 186	円形人孔 内径 90
既No. 192	
既No. 197	円形人孔 内径 90
既No. 198	円形人孔 内径 120
既No. 214	円形人孔 内径 120
既No. 215	円形人孔 内径 120
既No. 216	円形人孔 内径 150
既No. 217	円形人孔 内径 150
既No. 218	円形人孔 内径 150
既No. 219	円形人孔 内径 150
既No. 240	円形人孔 内径 90
既No. 242	円形人孔 内径 150
既No. 1	円形人孔 内径 20
既No. 2	円形人孔 内径 20
既No. 3	円形人孔 内径 20
既No. 4	円形人孔 内径 20
既No. 5	円形人孔 内径 20
既No. 6	角型人孔 内法 60×60
既No. 7	角型人孔 内法 60×60
既No. 8	角型人孔 内法 60×60
既No. 9	角型人孔 内法 60×60
既No. 10	角型人孔 内法 60×60
既No. 11	角型人孔 内法 60×60
既No. 12	円形人孔 内径 90
既No. 16	円形人孔 内径 120
既No. 20	円形人孔 内径 90
既No. 21	円形人孔 内径 90



小図画内人孔番号 (系統図)	人孔形状
既No. 22	円形人孔 内径 90
既No. 23	円形人孔 内径 90
既No. 24	円形人孔 内径 90
既No. 25	円形人孔 内径 90
既No. 26	円形人孔 内径 90
既No. 45	円形人孔 内径 90
既No. 46-1	
既No. 46	角型人孔 内法 75×75
既No. 47	角型人孔 内法 60×60
既No. 48	角型人孔 内法 60×60
既No. 49	角型人孔 内法 75×75
既No. 49-1	角型人孔 内法 95×95
既No. 52	角型人孔 内法 75×75
既No. 59	円形人孔 内径 45
既No. 60	円形人孔 内径 90
既No. 61	円形人孔 内径 90
既No. 62	円形人孔 内径 90
既No. 63	円形人孔 内径 90
既No. 64	円形人孔 内径 45
既No. 65	円形人孔 内径 90
既No. 66	円形人孔 内径 90
既No. 79	円形人孔 内径 90
既No. 88	角型人孔 内法 60×60
既No. 88-1	角型人孔 内法 60×60
既No. 89	円形人孔 内径 90
既No. 90	円形人孔 内径 90
既No. 91	円形人孔 内径 80
既No. 92	円形人孔 内径 90
既No. 93	円形人孔 内径 90
既No. 94	円形人孔 内径 90
既No. 95	円形人孔 内径 90
既No. 101	円形人孔 内径 40
既No. 102	円形人孔 内径 45
既No. 103	円形人孔 内径 45
既No. 107	円形人孔 内径 120
既No. 109	円形人孔 内径 90
既No. 110	円形人孔 内径 90
既No. 111	円形人孔 内径 90
既No. 112	円形人孔 内径 90
既No. 113	円形人孔 内径 90
既No. 121	角型人孔 内法 85×85
既No. 122	円形人孔 内径 90
既No. 123	円形人孔 内径 90
既No. 142	円形人孔 内径 90
既No. 143	円形人孔 内径 90
既No. 144	円形人孔 内径 90
既No. 145	円形人孔 内径 90
既No. 149	円形人孔 内径 90
既No. 152	円形人孔 内径 90
既No. 153	角型人孔 内法 60×60
既No. 154	円形人孔 内径 20
既No. 175	円形人孔 内径 50
既No. 177	角型人孔 内法 75×75
既No. 176	角型人孔 内法 75×75
既No. 181	円形人孔 内径 90

小図画内人孔番号 (系統図)	人孔形状
既No. 187	円形人孔 内径 50
既No. 188	円形人孔 内径 50
既No. 189	円形人孔 内径 50
No. 190	組立円形人孔 内径 50
既No. 191	円形人孔 内径 60
既No. 199	円形人孔 内径 45
既No. 200	組立円形人孔 内径 60
既No. 201	円形人孔 内径 60
既No. 202	円形人孔 内径 60
No. 203	組立円形人孔 内径 60
既No. 204	円形人孔 内径 60
既No. 205	円形人孔 内径 60
No. 206	組立円形人孔 内径 60
既No. 210	円形人孔 内径 60
既No. 211	円形人孔 内径 80
既No. 212	円形人孔 内径 90
既No. 213	円形人孔 内径 20
既No. 223-1	円形人孔 内径 90
既No. 224	円形人孔 内径 90
既No. 225	角型人孔 内法 80×80
既No. 226	角型人孔 内法 80×80
既No. 227	円形人孔 内径 90
既No. 228	円形人孔 内径 90
既No. 229	円形人孔 内径 90
既No. 230	円形人孔 内径 90
既No. 234	角型人孔 内法 80×80
既No. 235	円形人孔 内径 90
既No. 236	円形人孔 内径 90
既No. 237	円形人孔 内径 90
既No. 241	円形人孔 内径 90
既No. 243	円形人孔 内径 90
既No. 244	円形人孔 内径 90
既No. 245	円形人孔 内径 90
既No. 258	角型人孔 内法 90×90
既No. 259	角型人孔 内法 60×60
既No. 260	角型人孔 内法 90×90
既No. 261	円形人孔 内径 90
既No. 264	角型人孔 内法 100×100
既No. 264-1	
既No. 265	矩形人孔
No. 1	組立円形人孔 内径 90
No. 2	組立円形人孔 内径 90
No. 3	組立円形人孔 内径 90
No. 4	組立円形人孔 内径 90
No. 5	組立円形人孔 内径 90
No. 6	組立円形人孔 内径 90
No. 7	組立円形人孔 内径 90
No. 8	組立円形人孔 内径 90
No. 9	組立円形人孔 内径 90
No. 10	組立円形人孔 内径 90
No. 11	組立円形人孔 内径 90
No. 12	組立円形人孔 内径 90
No. 13	組立円形人孔 内径 90
No. 14	組立円形人孔 内径 90
No. 15	組立円形人孔 内径 90

小図画内人孔番号 (系統図)	人孔形状
No. 16	組立円形人孔 内径 90
No. 17	組立円形人孔 内径 90
No. 18	組立円形人孔 内径 90
No. 19	組立円形人孔 内径 90
No. 20	組立円形人孔 内径 90
No. 21	組立円形人孔 内径 90
No. 22	組立円形人孔 内径 90
No. 23	組立円形人孔 内径 120
No. 24	組立円形人孔 内径 90
No. 25	組立円形人孔 内径 90
No. 26	組立円形人孔 内径 90
No. 27	組立円形人孔 内径 120
No. 28	組立円形人孔 内径 120
No. 29	集水樹 内径 60 (鋪鉄椅子蓋)
No. 30	集水樹 内径 60 (鋪鉄椅子蓋)
No. 31	組立円形人孔 内径 120
No. 32	組立円形人孔 内径 120
No. 33	組立円形人孔 内径 90
No. 34	組立円形人孔 内径 90
No. 35	組立円形人孔 内径 90
No. 36	組立円形人孔 内径 90
No. 37	組立円形人孔 内径 120
No. 38	組立円形人孔 内径 90
No. 39	組立円形人孔 内径 90
No. 40	組立円形人孔 内径 90
No. 41	組立円形人孔 内径 120
No. 42	組立円形人孔 内径 120
No. 43	組立円形人孔 内径 90
No. 44	組立円形人孔 内径 120
No. 45	組立円形人孔 内径 120
No. 46	組立円形人孔 内径 120
No. 47	組立円形人孔 内径 120
No. 48	組立円形人孔 内径 120
No. 49	組立円形人孔 内径 120
No. 50	内径 50 ます (鉄蓋)
No. 51	内径 50 ます (鉄蓋)
No. 52	組立円形人孔 内径 90
No. 53	組立円形人孔 内径 120
No. 54	組立円形人孔 内径 120
No. 55	組立円形人孔 内径 90
No. 56	組立円形人孔 内径 90
No. 57	組立円形人孔 内径 90
No. 58	内径 50 ます (鉄蓋)
No. 59	内径 50 ます (鉄蓋)
No. 60	組立円形人孔 内径 90
No. 61	内径 50 ます (鉄蓋)
No. 62	内径 50 ます (鉄蓋)
No. 63	内径 50 ます (鉄蓋)
No. 64	組立円形人孔 内径 90
No. 65	組立円形人孔 内径 90
No. 66	組立円形人孔 内径 90
No. 67	組立円形人孔 内径 90
No. 68	組立円形人孔 内径 90
No. 69	組立円形人孔 内径 90
No. 70	組立円形人孔 内径 90

小図画内人孔番号 (系統図)	人孔形状
No. 71	組立円形人孔 内径 90
No. 72	組立円形人孔 内径 90
No. 73	組立円形人孔 内径 90
No. 74	組立円形人孔 内径 90
No. 75	組立円形人孔 内径 90
No. 76	組立円形人孔 内径 90
No. 77	組立円形人孔 内径 120
No. 78	組立円形人孔 内径 90
No. 79	組立円形人孔 内径 90
No. 80	組立円形人孔 内径 90
No. 81	組立円形人孔 内径 90
No. 82	組立円形人孔 内径 90
No. 83	組立円形人孔 内径 90
No. 84	組立円形人孔 内径 90
No. 85	組立円形人孔 内径 90
No. 86	組立円形人孔 内径 90
No. 87	組立円形人孔 内径 90
No. 88	組立円形人孔 内径 90
No. 89	組立円形人孔 内径 90
No. 90	組立円形人孔 内径 90
No. 91	組立円形人孔 内径 90

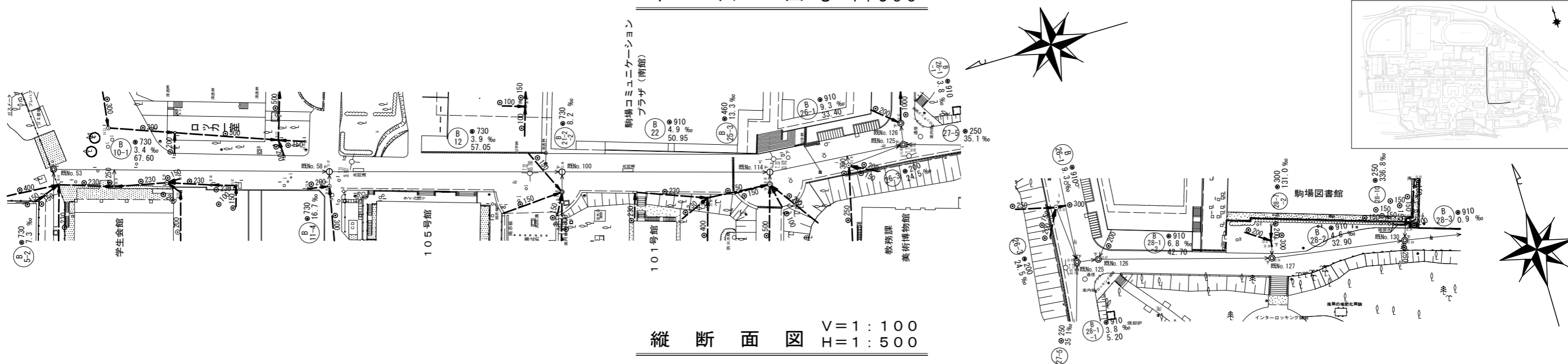
設備はすべて施工済みである。

共通事項 <hr/> <hr/> <hr/>	 <p>株式会社 中央都市開発コンサルタンツ 東京都町田市中町3丁目24番8号 TEL: 042-732-2321 (代表) FAX: 042-732-2331</p>	設計名 東京大学 (駒場 I) 第一グラウンド排水系統調査業務 日付 2013. 3 番号 検印 	工事名称 東側工事内人孔番号表 図面名称 東側工事内人孔番号表 縮尺 図 示 年度 24 図面番号 5 / 23	部長 / 担当 
----------------------------------	--	---	--	--

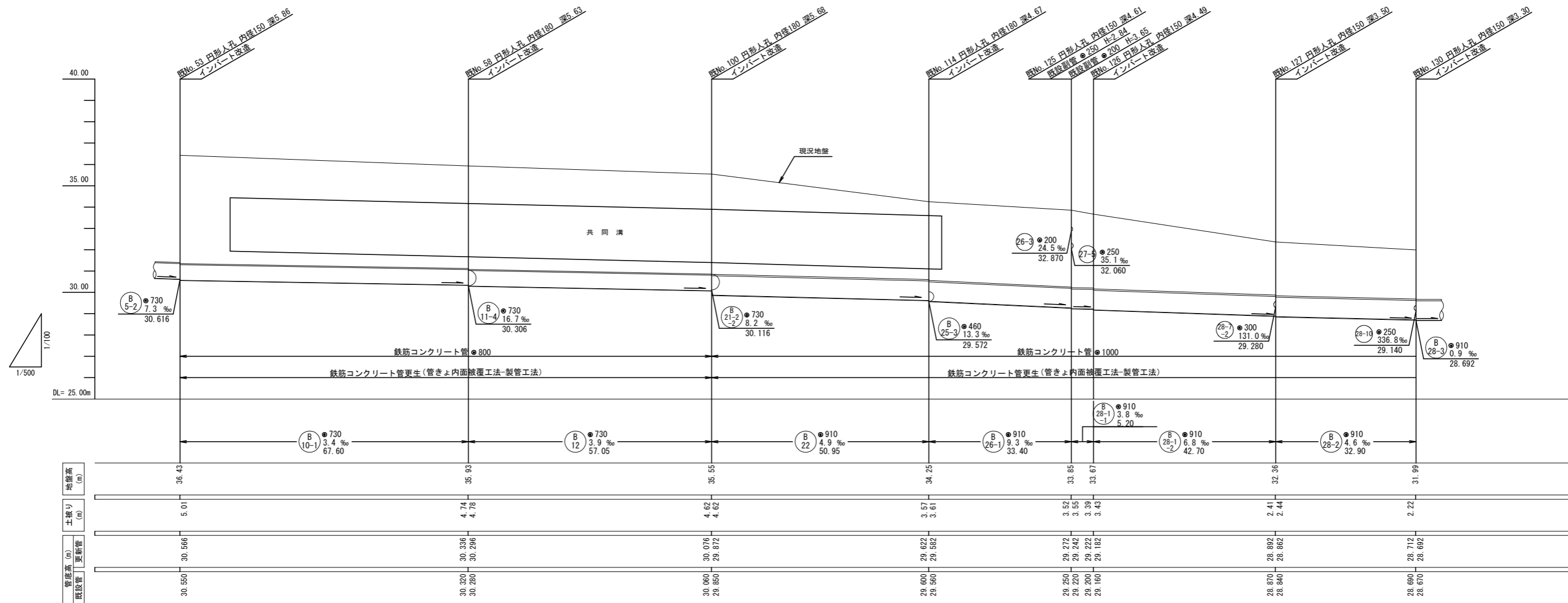
平面図 S=1:500

案内【資料13】

第一グラウンド



縦断面図 V=1:100
H=1:500

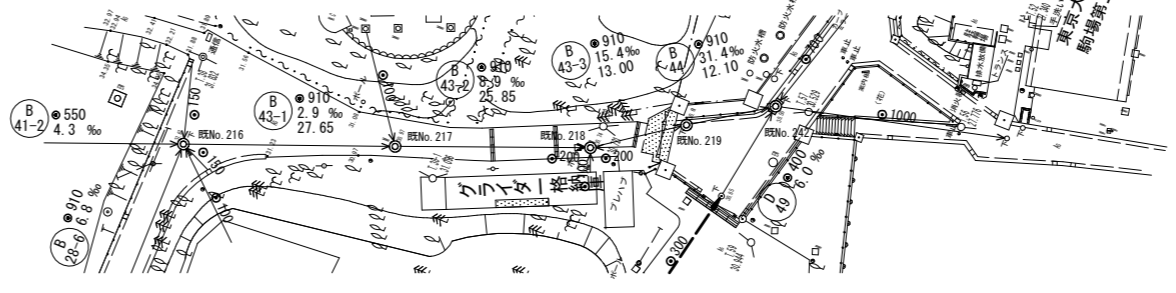
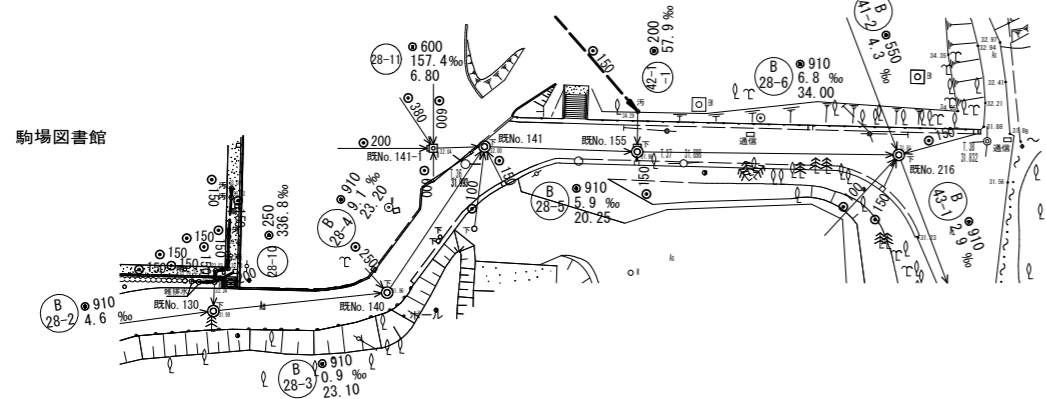


設備はすべて施工済みである。

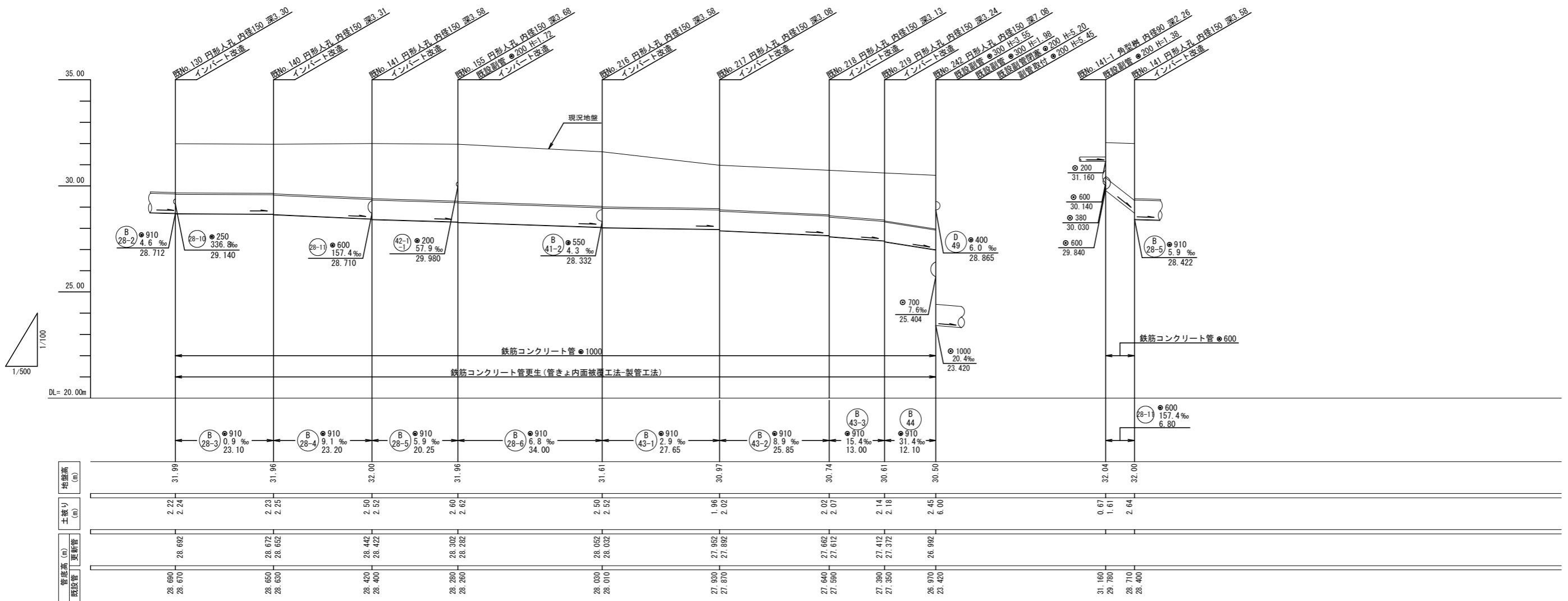
共通事項	株式会社 中央都市開発コンサルタンツ 東京都町田市中町3丁目24番8号 TEL: 042-732-2321 (代表) FAX: 042-732-2331	設計名 東京大学(駒場I)第一グラウンド排水系統調査業務 日付 2013.3	工事名称 平面図 縦断面図 図面名称 平面図 縦断面図	縮尺 図示	年度 24	担当 部長 担当 図面番号 7/23

平面図 S=1:500

案内【資料13】



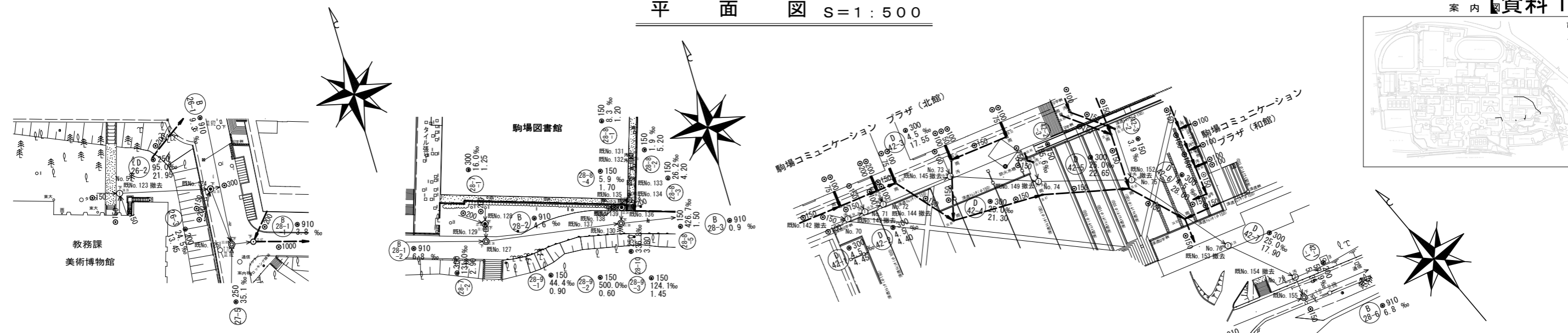
縦断面図 V=1:100
H=1:500



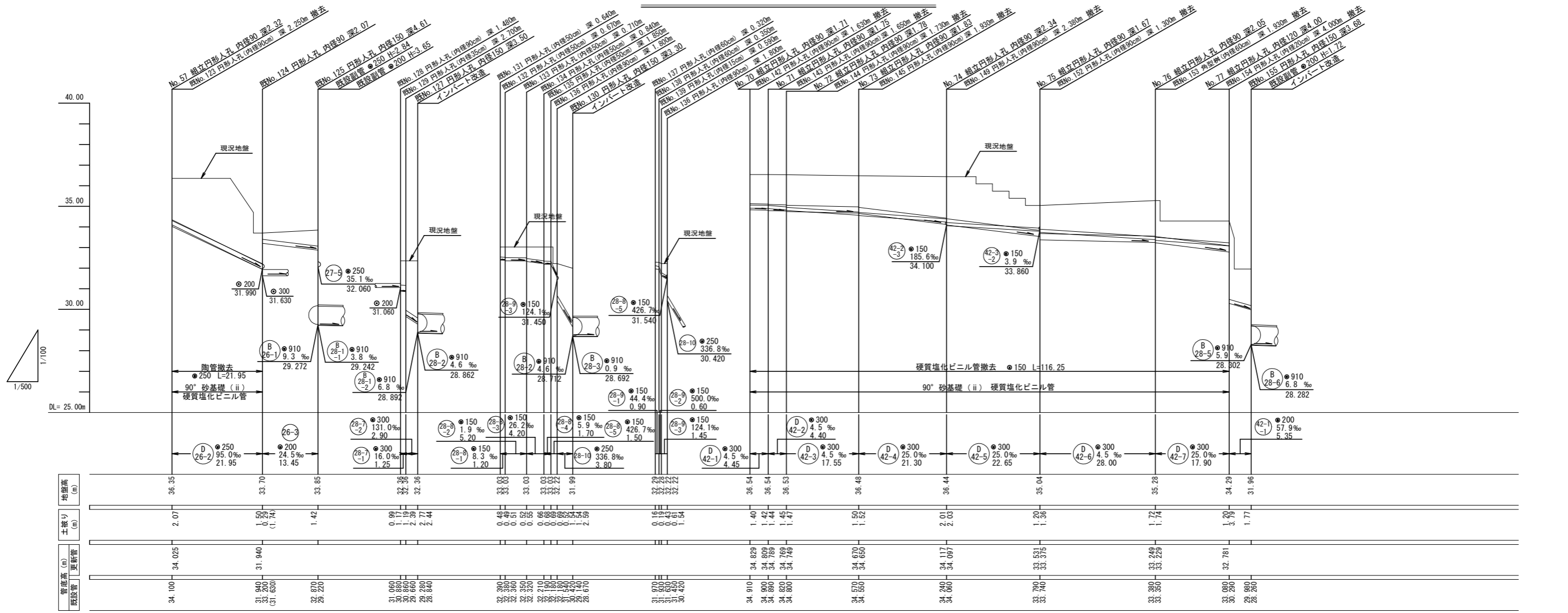
設備はすべて施工済みである。

共通事項	株式会社 中央都市開発コンサルタント 東京都町田市中町3丁目24番8号 TEL: 042-732-2321 (代表) FAX: 042-732-2331	設計名 東京大学(駒場I)第一グラウンド排水系統調査業務 日付 2013.3	工事名称 平面図 縦断面図	部長/担当 東京大学

平面図 S=1:500



縦断面図 V=1:100 H=1:500

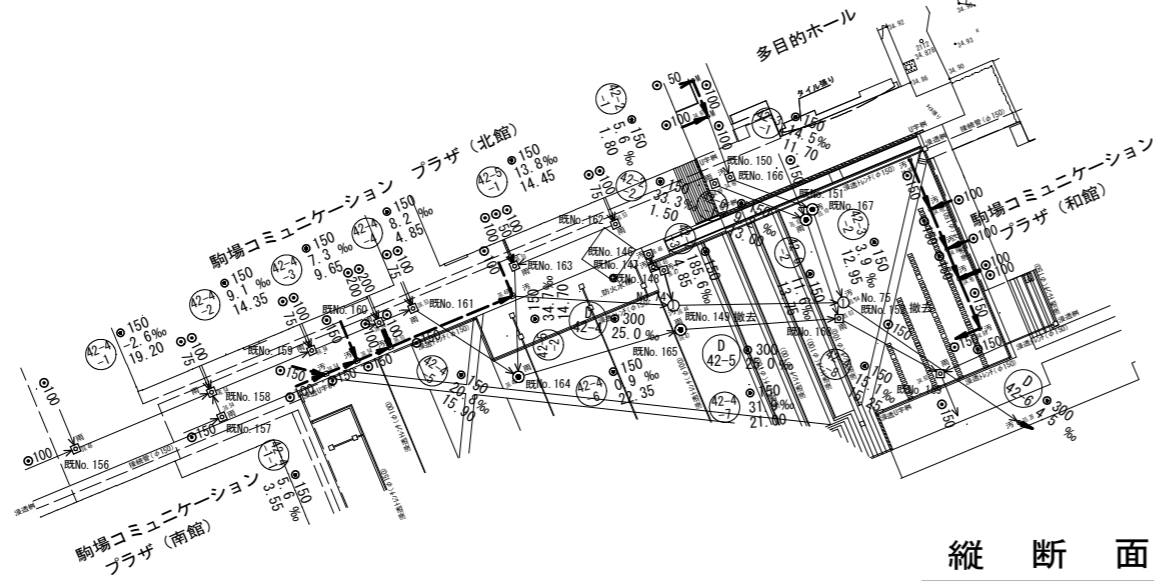
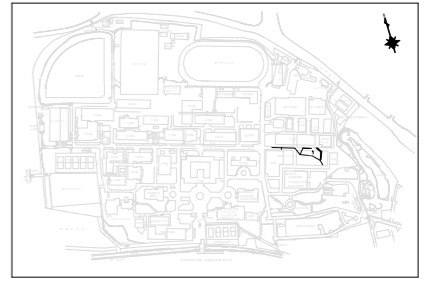


設備はすべて施工済みである。

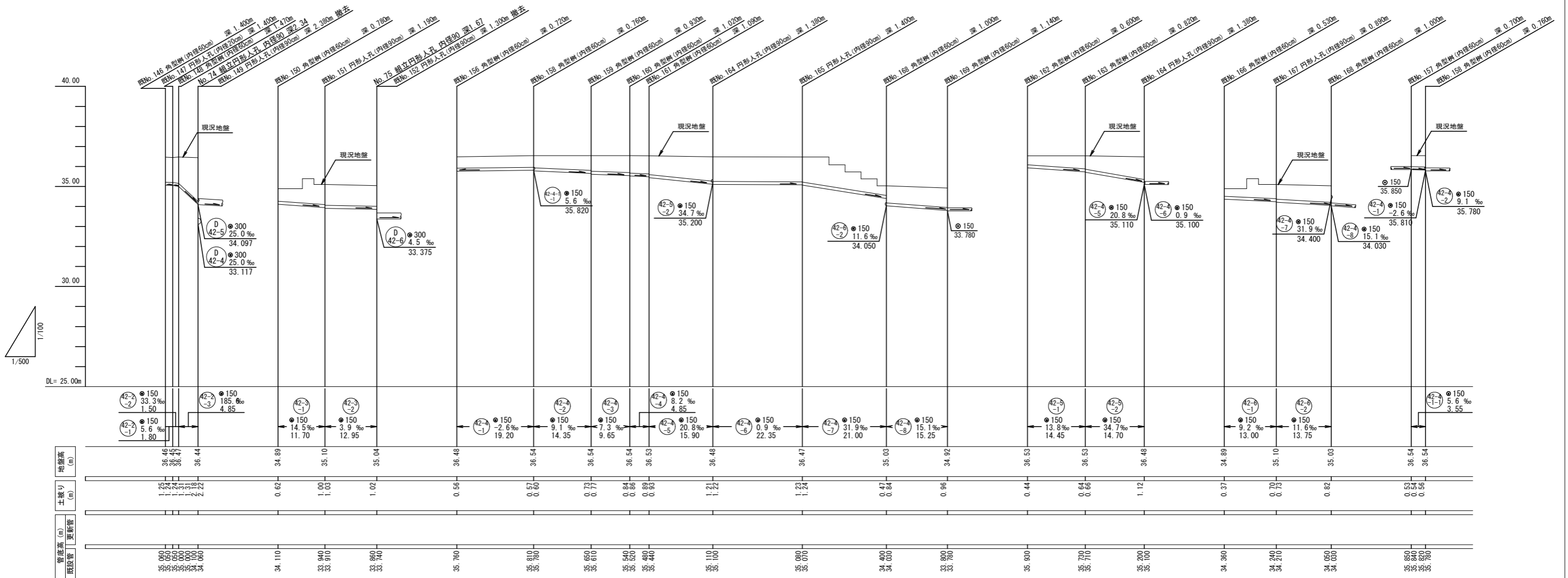
共通事項	株式会社 中央都市開発コンサルタンツ 東京都町田市中町3丁目24番8号 TEL: 042-732-2321 (代表) FAX: 042-732-2331	設計名	東京大学(駒場I)第一グラウンド排水系統調査業務		工事名称	部長 / 担当		
		日付	2013.3	番号		図面名称	平面図 縦断面図	
				検印	縮尺	図示		
					年度	24		
					図面番号	16 / 23		

平面図 S=1:500

案内【資料13】



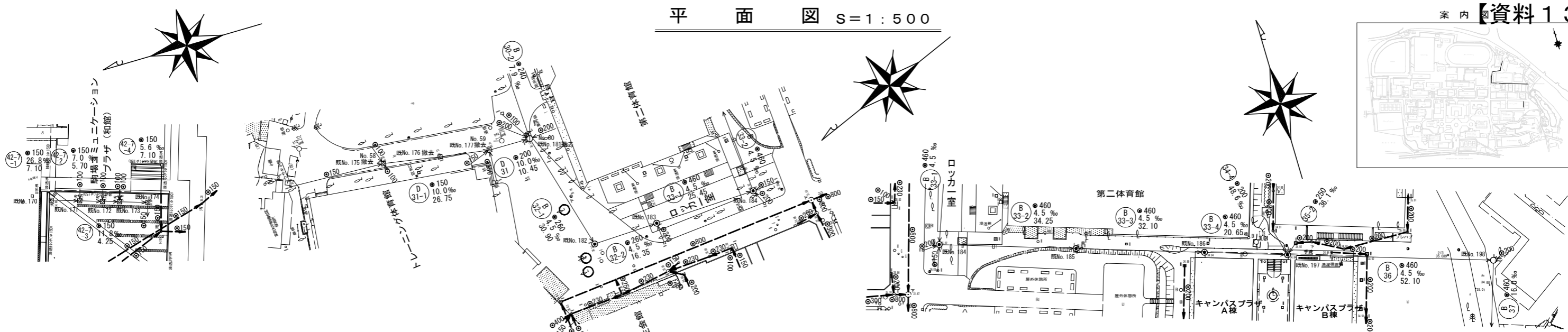
縦断面図 V=1:100
H=1:500



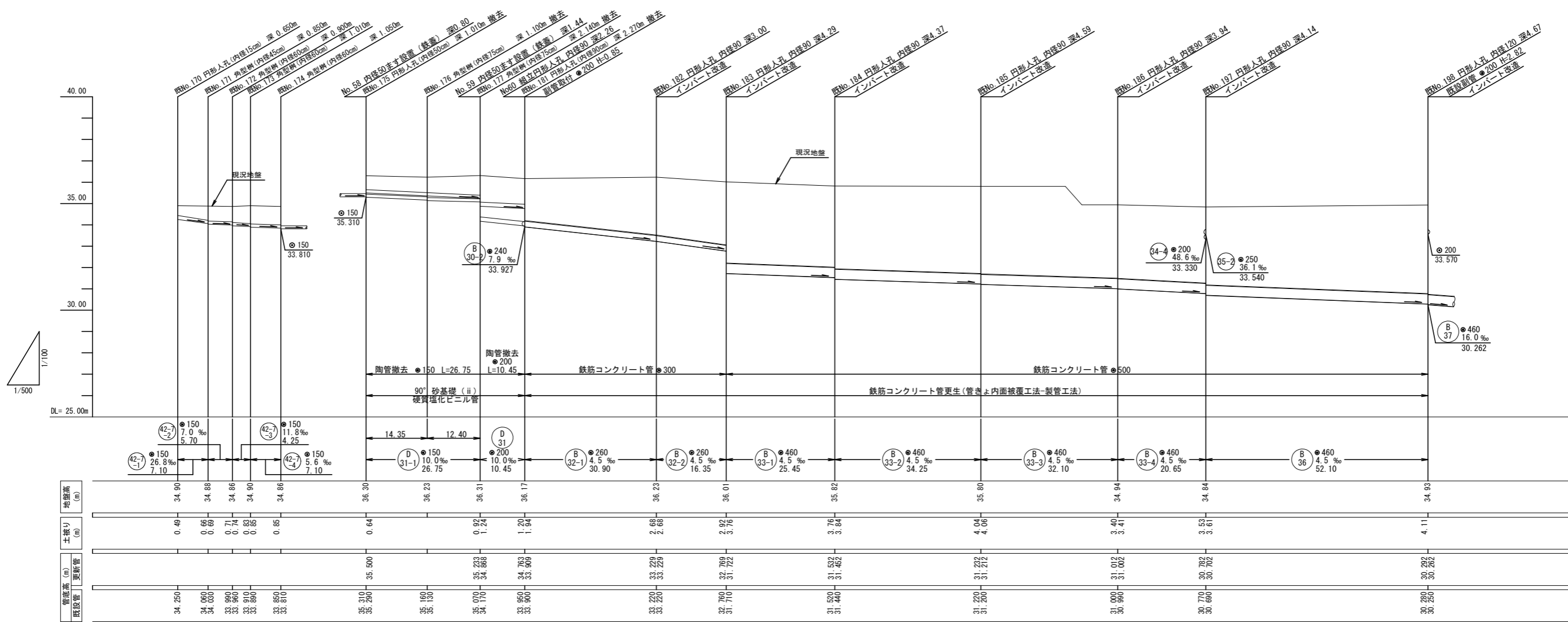
設備はすべて施工済みである。

共通事項	株式会社 中央都市開発コンサルタンツ 東京都町田市市中町3丁目24番8号 TEL: 042-732-2321 (代表) FAX: 042-732-2331	設計名 東京大学(駒場I)第一グラウンド排水系統調査業務		工事名称		
		日付 2013.3	番号	検印	図面名称 平面図 縦断面図	
		部長 担当 東京大学		縮尺 図示	年度 24	図面番号 17/23

平面図 S=1:500



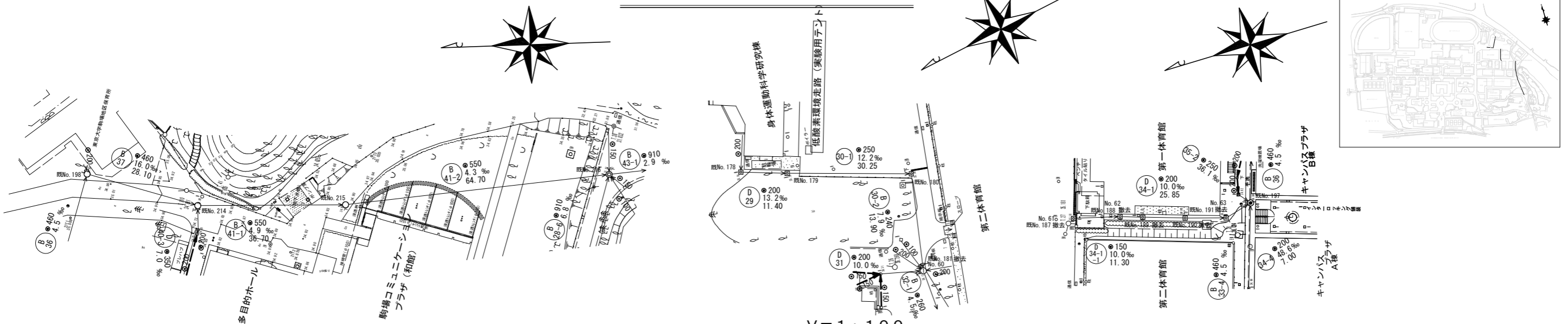
縦断面図 V=1:100
H=1:500



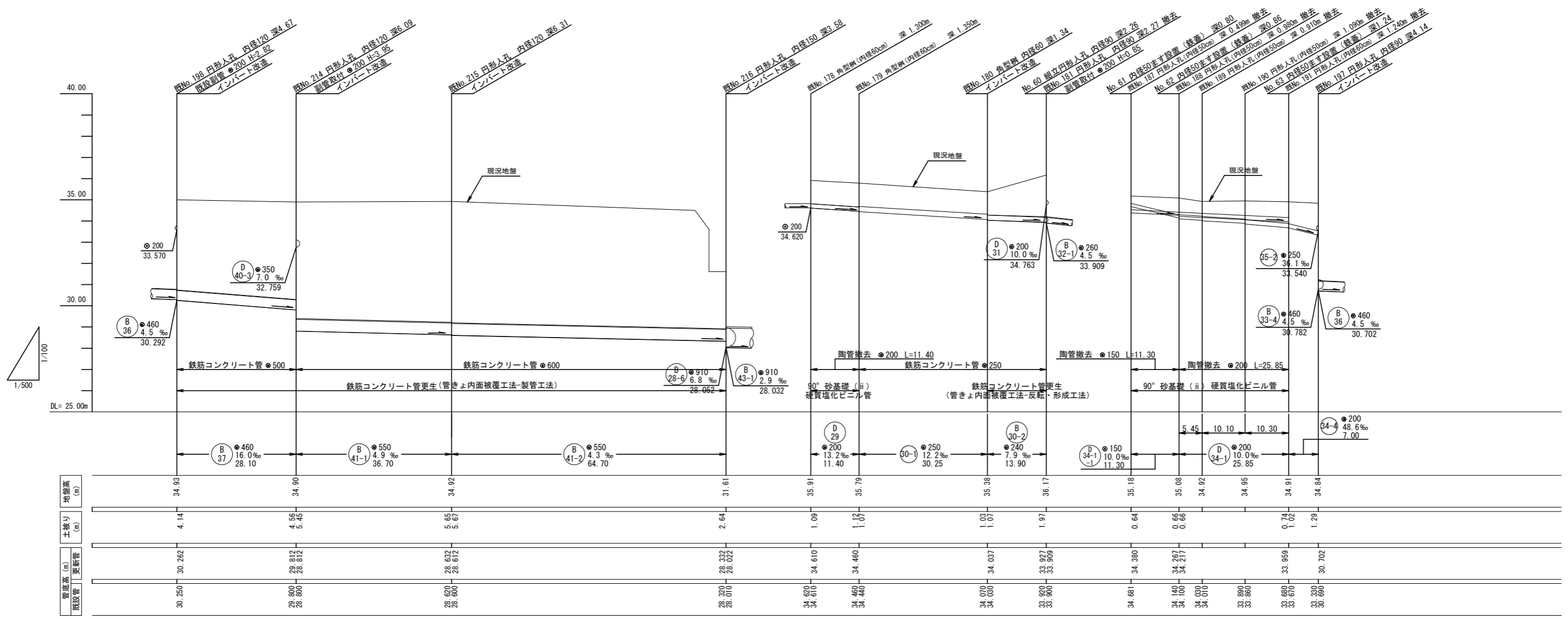
設備はすべて施工済みである。

共通事項	株式会社 中央都市開発コンサルタンツ 東京都町田市中町3丁目24番8号 TEL: 042-732-2321 (代表) FAX: 042-732-2331	設計名	東京大学(駒場I)第一グラウンド排水系統調査業務		工事名称	東京大学 部長 担当		
		日付	2013.3	番号			検印	
		図面名称	平面図 縦断面図		縮尺		図示	年度



平面図 S=1:500



縦断面図 V=1:100
H=1:500



設備はすべて施工済みである。

共通事項	 株式会社 中央都市開発コンサルタンツ 東京都町田市中町3丁目24番8号 TEL: 042-732-2321 (代表) FAX: 042-732-2331	設計名 東京大学(駒場I)第一グラウンド排水系統調査業務 日付 2013.3	工事名称 東京大学(駒場I)第一グラウンド排水系統調査業務 図面名称 平面図 縦断面図	部長/担当  東京大学	縮尺 図示	年度 24	図面番号 19/23