

工事名称 東京大学（駒場 I）コミュニケーション・プラザ軒天改修工事

完成期限 令和9年4月9日（設計、各種申請手続き等を含む）

※設計業務の履行期限は、令和8年11月25日までとする。

建物概要 ①コミュニケーション・プラザ北館

鉄筋コンクリート造 地上3階建 建築面積 1,828㎡、延床面積 4,585㎡
 （施工範囲：大庇改修面積412㎡、3階庇軒天改修面積198㎡）

②コミュニケーション・プラザ南館

鉄筋コンクリート造 地上3階建 建築面積 2,491㎡、延床面積 4,892㎡
 （施工範囲：2階庇軒天改修面積 216㎡）

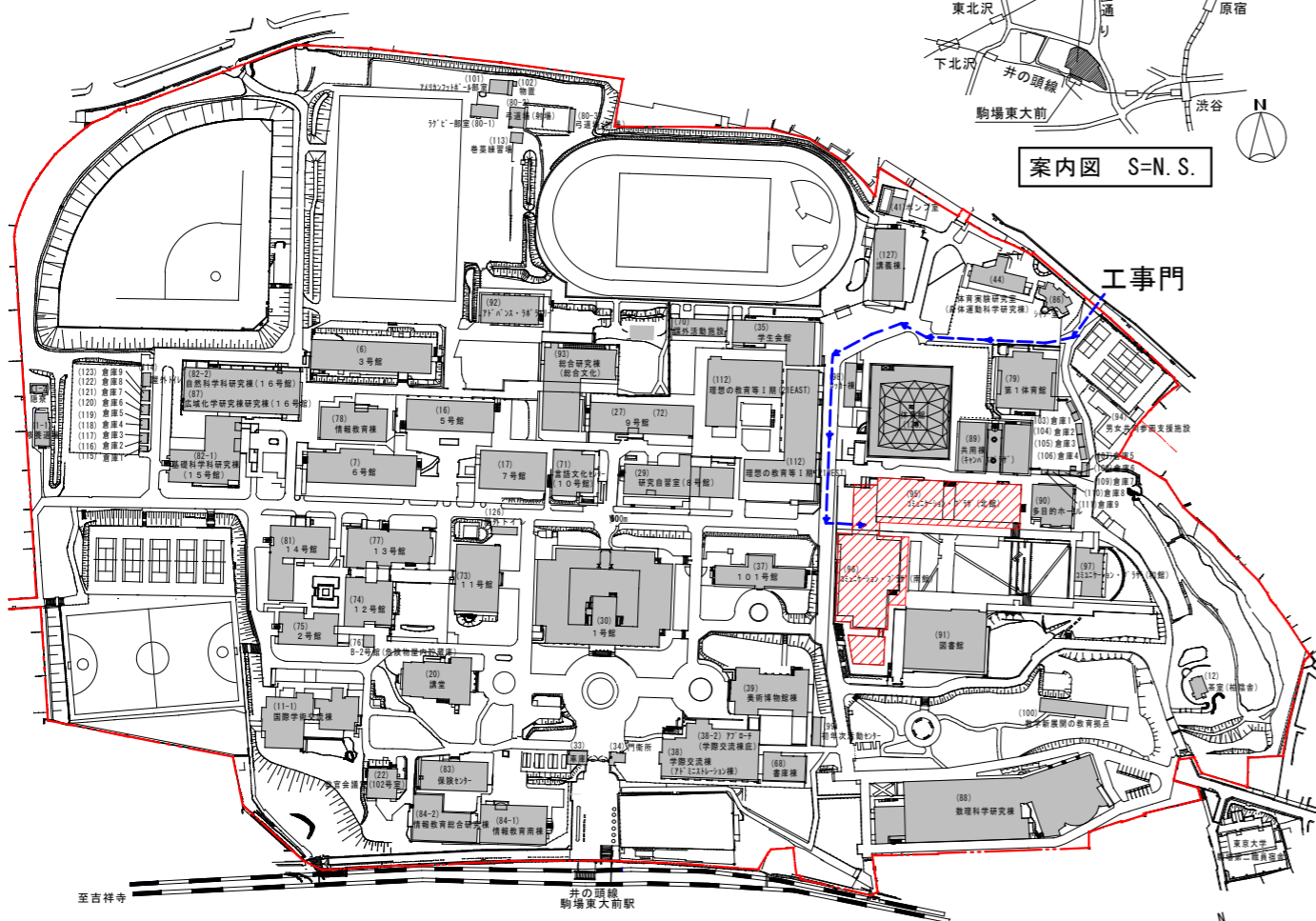
改修概要 上記①、②の軒天部分の特定天井対策を含む建築一式工事（設計・施工一括発注方式）

既存ケイカル板t=6.0はアスベスト含有なし（調査済）

適用範囲 本工事は、性能規定を基本とした設計・施工一括発注方式とする。



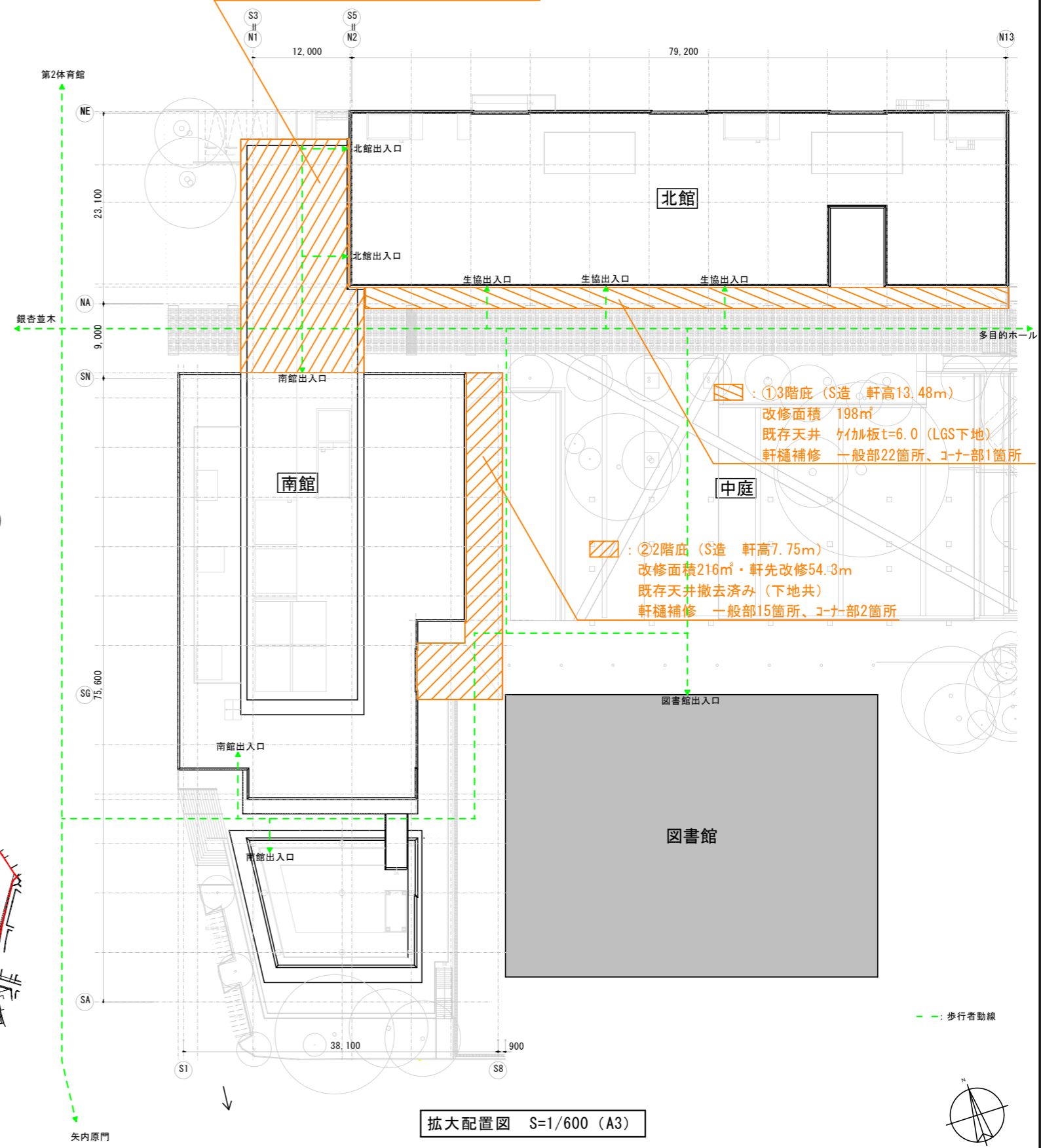
案内図 S=N.S.



敷地全体配置図 S=1/4000 (A3)

- : 敷地境界線
- ▨ : 本工事建物
- : 工事車両動線

▨ : ①大庇 (S造 軒高13.48m)
 改修面積412㎡
 既存天井 ケイカル板t=6.0 (LGS下地)
 軒樋補修 一般部14箇所、コーナー部4箇所

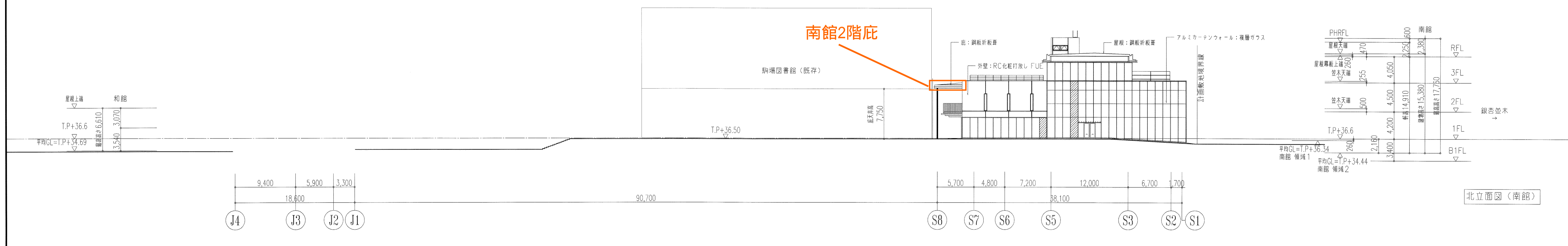
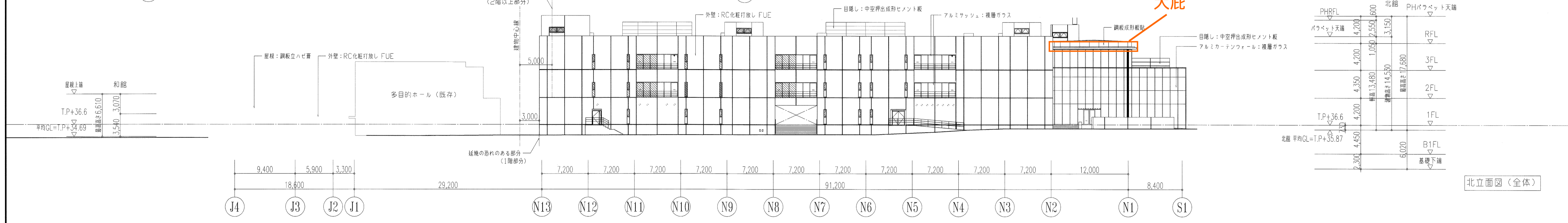
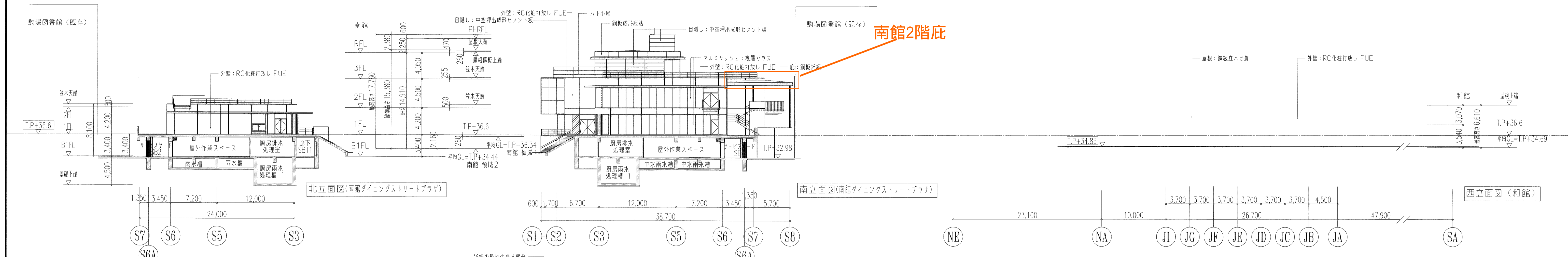
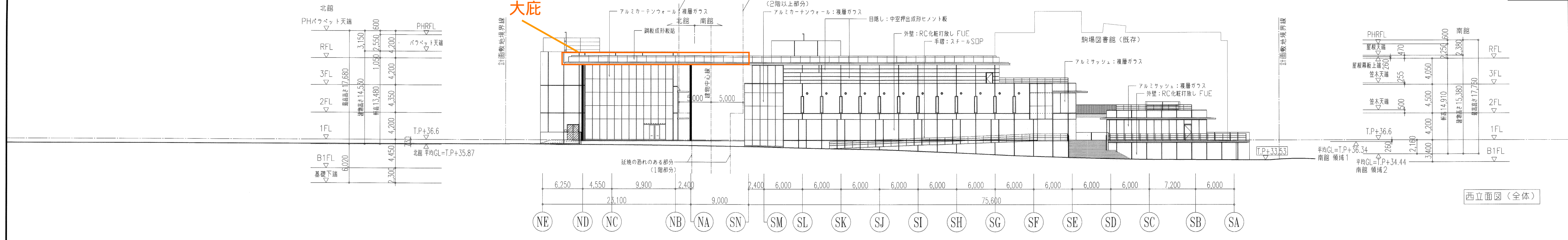


▨ : ①3階庇 (S造 軒高13.48m)
 改修面積 198㎡
 既存天井 ケイカル板t=6.0 (LGS下地)
 軒樋補修 一般部22箇所、コーナー部1箇所

▨ : ②2階庇 (S造 軒高7.75m)
 改修面積216㎡・軒先改修54.3m
 既存天井撤去済み (下地共)
 軒樋補修 一般部15箇所、コーナー部2箇所

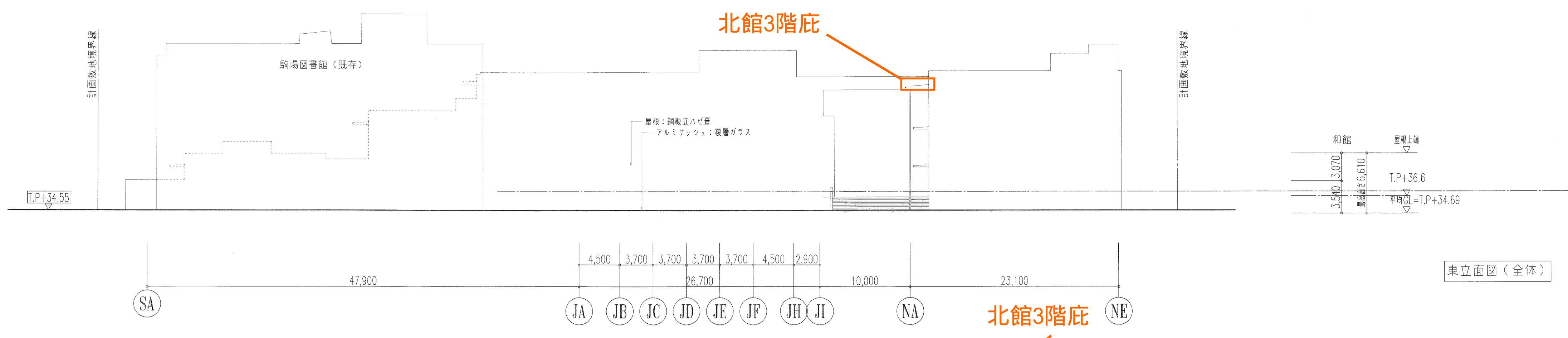
拡大配置図 S=1/600 (A3)

特記事項	訂正		工事名称 東京大学（駒場 I）コミュニケーション・プラザ軒天改修工事		東京大学	作成年月 令和8年	縮尺 図示	図面番号 概要図1
			図面名称 事業概要・案内図・配置図・拡大配置図					

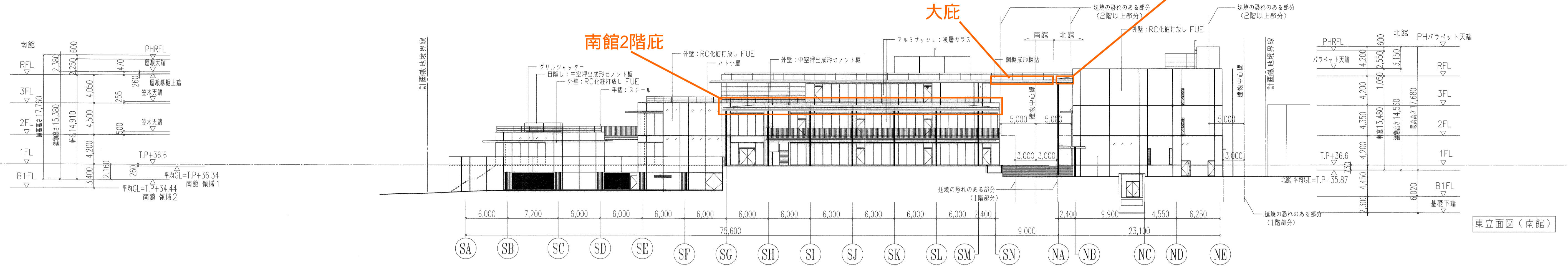


- 特記事項
- ・特記無き鋼板は溶融55% AL-Zn合金メッキ鋼板とする。
 - ・特記無き建鉄鋼板はフッ素樹脂塗膜55% AL-Zn合金メッキ鋼板とする。
 - ・特記無き有孔折板は溶融亜鉛メッキ粉体塗装折板とする。
- 凡例
- 防火区画 (組入ガラス)
 - 延焼範囲 (組入ガラス)
 - ▼ 非常用出入口
 - ▽ 代替出入口 (非常用出入口に変わる窓)

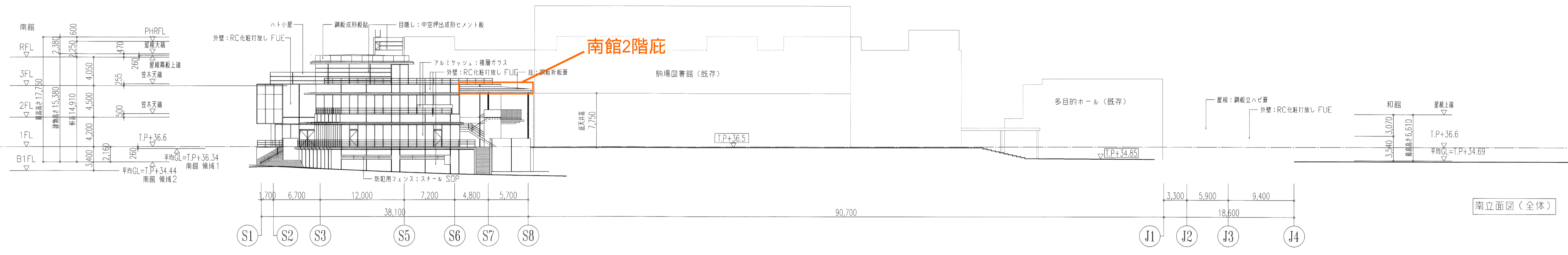
工事名	東京大学 (駒場) コミュニケーション・プラザ軒天改修工事	図書番号	概要図2
図番名	既存立面図 (1)	縮尺	A1 1/300 A3 1/600
		図作成日	



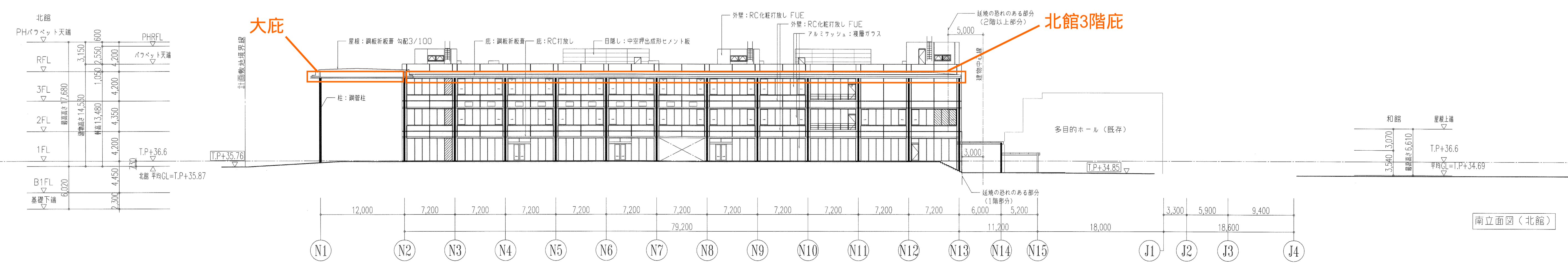
東立面図 (全体)



東立面図 (南館)



南立面図 (全体)



南立面図 (北館)

- 特記事項
- ・特記無き鋼板は溶融55% AL-Zn合金メッキ鋼板とする。
 - ・特記無き塗装鋼板はフッ素樹脂塗膜55% AL-Zn合金メッキ鋼板とする。
 - ・特記無き有孔板は溶融亜鉛メッキ粉体塗装折板とする。
- 凡例
- ☒ 防火区画 (単入ガラス)
 - ☒ 延焼範囲 (単入ガラス)
 - ▼ 非常用出入口
 - ▽ 代替出入口 (非常用出入口に変わる窓)

工事名	東京大学 (駒場) コミュニケーション・プラザ軒天改修工事	図番	概要図3
図名	既存立面図 (2)	縮尺	A1 1/300 A3 1/600
製図者		日	