

東京大学の現在地

創立 **1877** 年



学生数

28,218 人

2023年5月1日現在



外国人学生数

4,257 人

2023年5月1日現在

教員数

5,962 人

2023年5月1日現在

外国人教職員数

856 人

2023年5月1日現在

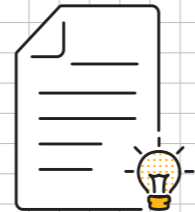
職員数

5,563 人

2023年5月1日現在

総資産(2022年度)

1.5 兆円



特許保有件数

4,924 件

2023年3月31日現在

経常収益(2022年度)

2,664 億円

経常費用(2022年度)

2,715 億円

大学発
スタートアップ企業数

526 社

2023年3月31日現在



ノーベル賞受賞者数

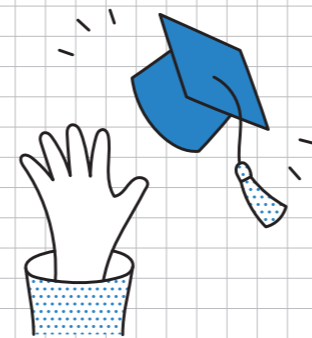


13 人

卒業生・修了者

459,420 人

2023年3月31日現在



THE世界大学ランキング2024

29 位

QS世界大学ランキング2024

28 位

論文被引用数

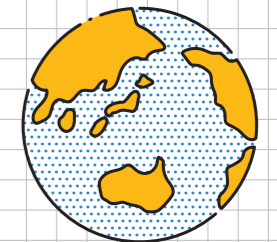
581,162 回

※2018-2022年の5年間に出版された論文が同じ5年間に「Web of Science」収録論文から引用された回数(出典:データベース「ES」より、2023年9月20日付データ)



海外拠点

31 拠点



東大基金資金運用額
(2022年度)

127 億円

時価ベース



国際交流協定数

554 件

研究者交流状況

7,645 人

派遣・受入(2022年度)

世界病院ランキング2023

医学部附属病院が世界 **17** 位

アジア **2** 位 / 日本 **1** 位

米Newsweek社・Statista社が毎年公表しているランキングよりWorld's Best Hospitals 2023

